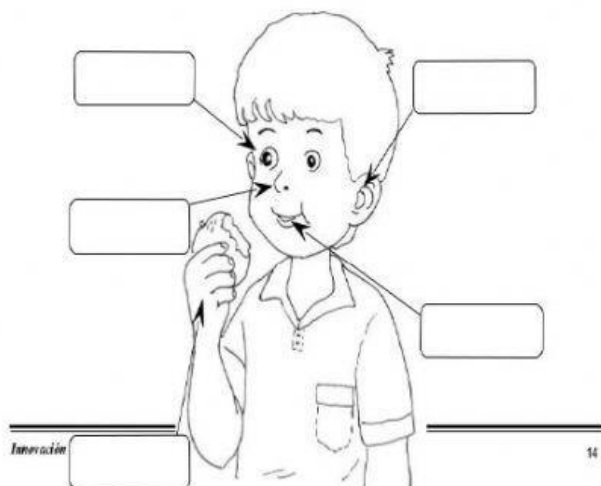
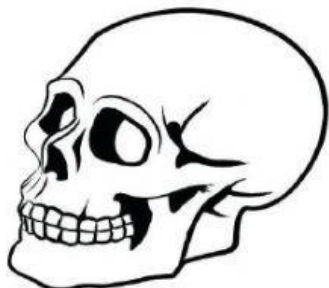


GRADO: Segundo.

1. Observa la imagen, luego escribe el nombre de cada sentido corresponde.



2. La imagen representa el:
_____ y protege el:



3. Lee, luego marca la respuesta correcta.

Para vivir necesitamos del oxígeno del aire, cuando respiramos tomamos el aire por la nariz, luego pasa por un tubo llamado tráquea y llega a los pulmones que son dos bolsas que tenemos en el interior de nuestro cuerpo. Luego expulsamos el aire que hay en los pulmones y tomamos aire puro de nuevo.

- Para vivir necesitamos del :
- _____

- El aire que tomamos por la nariz pasa por un tubo llamado: _____
 - Las dos bolsas que tenemos al interior de nuestro cuerpo se llaman : _____
4. Es un musculo que bombea la sangre a todo el cuerpo.
 - a) pulmón.
 - b) corazón
 - c) cerebro.

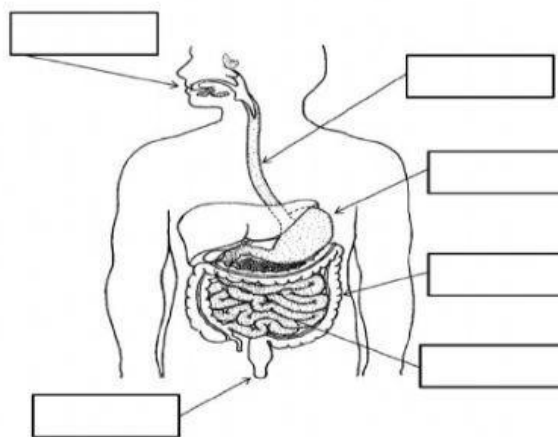
5. ¿Cuál de los siguientes órganos no corresponde al sistema digestivo.

a) esófago b) estomago c) bronquios.

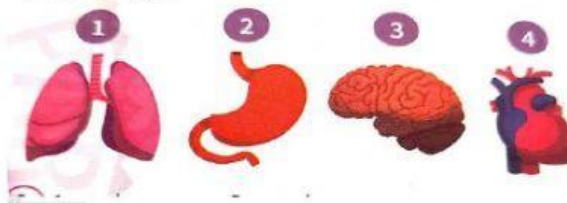
6. El bolo alimenticio se forma en:

a) La boca b) El intestino. c) El estómago.

7. Observa y escribe las partes del sistema digestivo.



8. ¿cuál es el nombre de los órganos que se muestran en los dibujos?

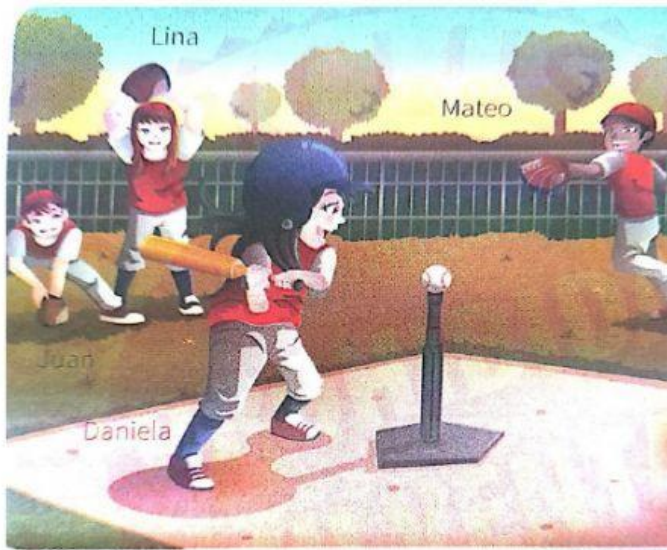


a) 1: pulmones, 2: corazón, 3: cerebro, 4: corazón.

b) 1: estomago, 2: corazón, 3: cerebro, 4: pulmones.

c) 1: corazón, 2: estomago, 3: pulmones, 4: cerebro

Responde las preguntas 9, 10, 11 y 12 de acuerdo con el siguiente dibujo.



9. El beisbol es un deporte que consiste en golpear una pelota de goma con un bate y correr dentro del campo de juego para anotar el mayor número posible de carreras. ¿Cuál de los sentidos es el más importante para practicar este deporte?

- a) La vista.
- b) El gusto.
- c) El olfato.
- d) El tacto.

10. ¿Qué movimiento debe hacer Daniela para batear la pelota?

- a) Abrir sus manos.
- b) Doblar sus rodillas.
- c) Estirar sus tobillos.
- d) Girar su tronco.

11. Si Mateo no atrapa la pelota, Lina debe salir corriendo. ¿Qué parte de su cuerpo utiliza con mayor intensidad para realizar este movimiento?

- a) Su cintura.
- b) Sus brazos

c) Sus hombros.

d) Sus piernas.

16. Daniela utiliza un casco especial. ¿Qué función cumple el casco que utiliza Daniela?

- a) Protege su cerebro.
- b) protege su corazón
- c) Protege su corazón.