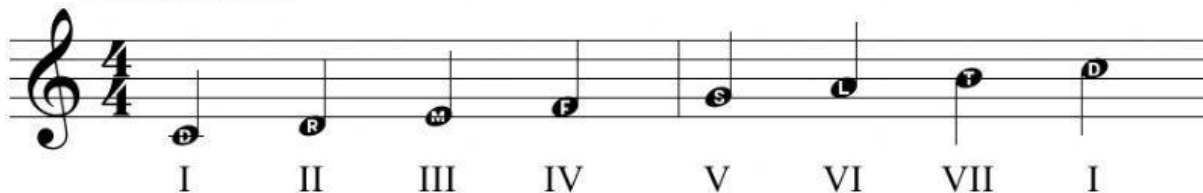


Grados de una escala

- Denominaremos grado a la posición que ocupa un sonido en una estructura o escala musical.
- Se nombran mediante los numerales ordinales (primero, segundo, tercero, etc...).
- Se representan con números romanos (I, II, III, IV, etc...).
- De esta forma la primera nota de una escala será el I grado, la segunda el II, y así sucesivamente.

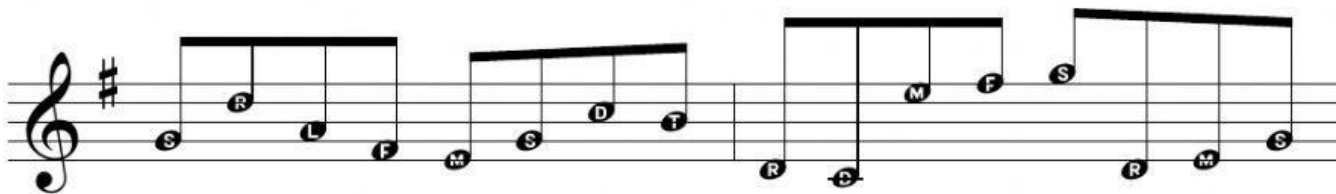
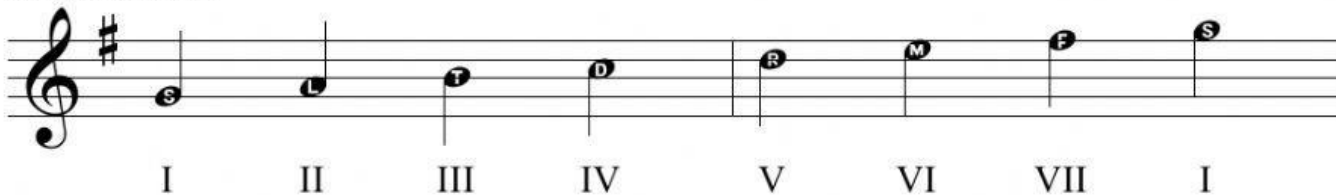
Escala de Do:



I. Indica el grado de la escala correspondiente a cada nota con numero romano



Escala de Sol:



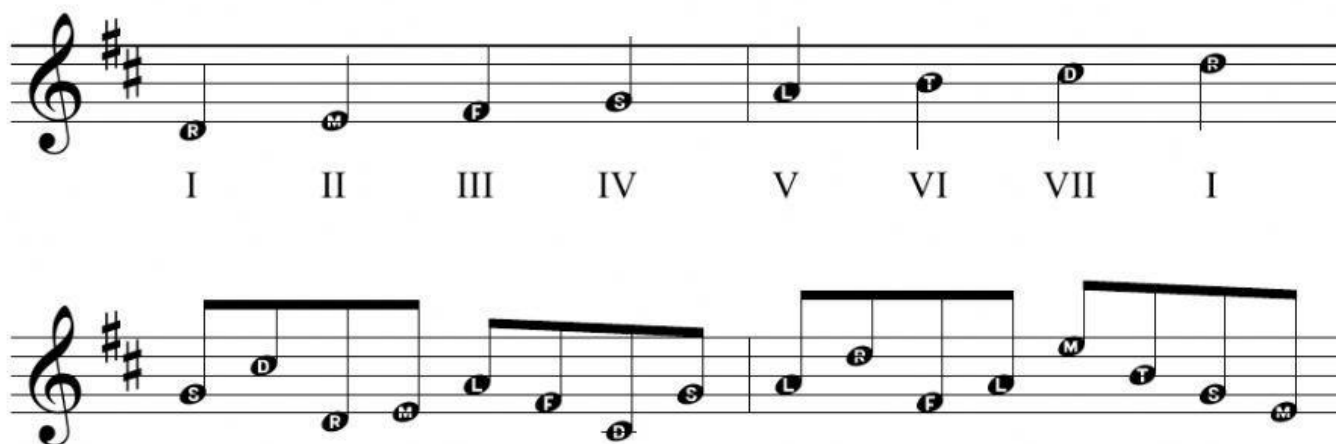
Como te habras dado cuenta, el grado esta relacionado con la escala.

Determina el grado correspondiente a cada nota en las escalas siguientes:

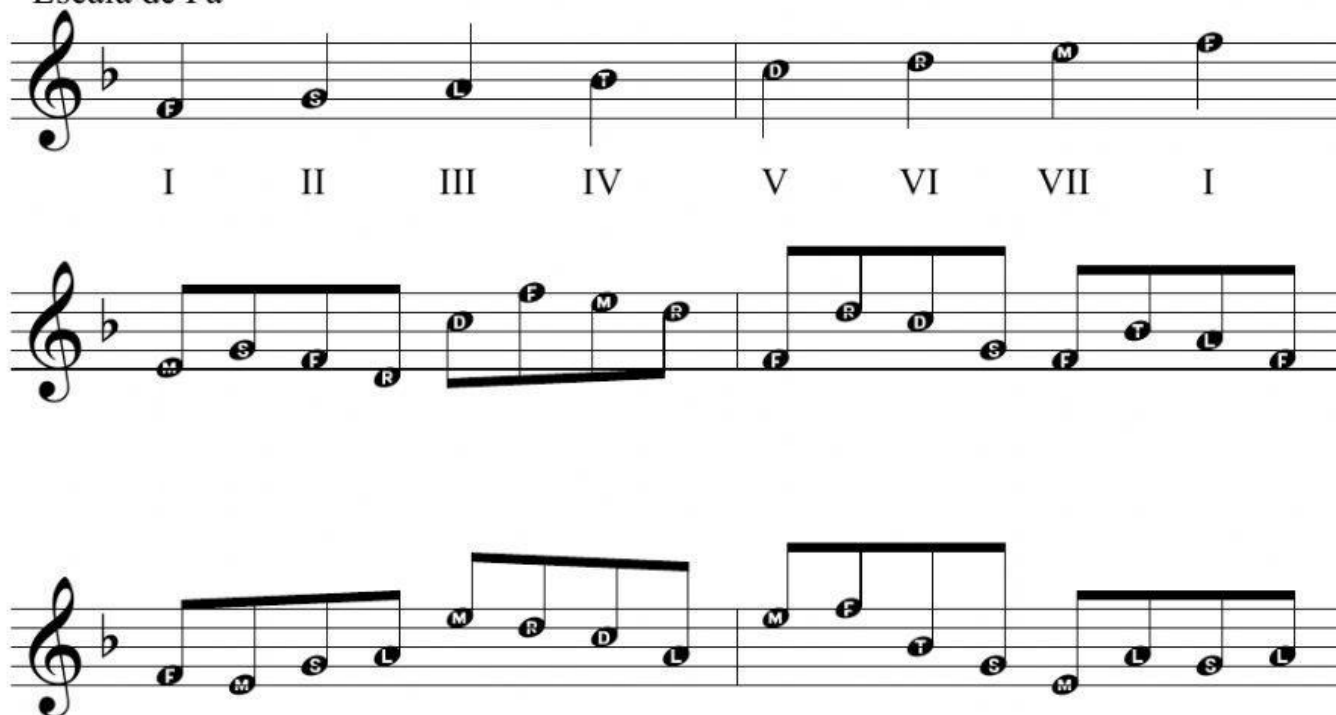
Puedes auxiliarte de la siguiente secuencia de notas, partiendo de una nota cualquiera como primer grado o nota principal:

Do Re Mi Fa Sol La Si Do Re Mi Fa Sol La Si Do Re Mi Fa Sol La Si Do Re Mi Fa Sol La Si

Escala de Re



Escala de Fa



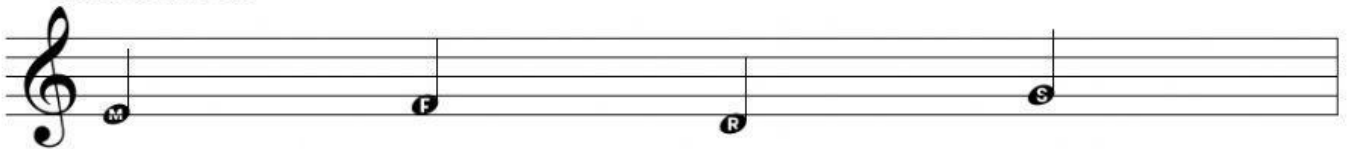
Nombres de los grados de la escala

Los teóricos de la música han nombrado cada grado de las escalas relacionándolos con el papel o la función que desempeñan dentro del contexto tonal.

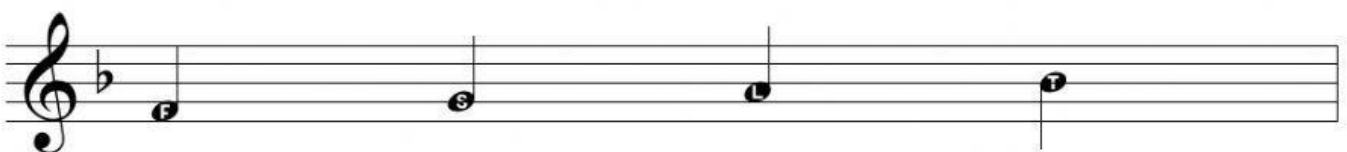
I grado	Tónica
II grado	Supertónica
III grado	Mediante
IV grado	Subdominante
V grado	Dominante
VI grado	Superdominante
VII grado	Sensible (cuando se encuentra a un semitono de la tónica) o subtónica (cuando la distancia con la tónica es de un tono)

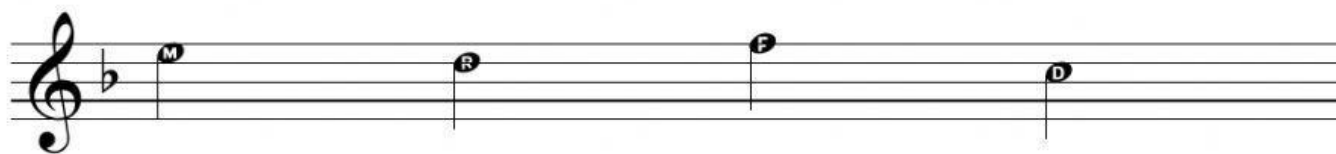
Escribe el nombre del grado según la función

Escala de Do



Escala de Fa





Escala de Mi

