

Nombre y apellido

Fecha:

curso:



Practico funciones de las plantas

Parea las funciones con la parte de la planta correspondiente.

- | | |
|--|----------|
| 1. Transporta minerales de la raíz hasta las hojas. | a. hoja |
| 2. Ayuda a la planta a fabricar su alimento y clorofila. | b. tallo |
| 3. Contiene los órganos de reproducción. | c. fruto |
| 4. Absorbe las sales minerales del suelo. | d. raíz |
| 5. Contiene las semillas y sirve de alimento | e. flor |

Relaciona las funciones de las plantas

La planta necesita absorber, por medio de la raíz, los minerales y el dióxido de carbono que se encuentran disueltos en el agua.

Como las plantas no tienen órganos de los sentidos ni se desplazan como hacemos el resto de los seres vivos

es aquella función vital que permite la supervivencia de la especie, ya que los organismos progenitores producen nuevos individuos

Tipo de reproducción de la planta (sexual y asexual)

Se requiere un único individuo.

Suele dar lugar a numerosos descendientes

El proceso es sencillo, rápido y con menor gasto de energía.

Se necesitan dos individuos.

Los descendientes son semejantes de los dos progenitores.

Los descendientes son idénticos al progenitor, no tienen variabilidad genética

Coloca y enumera el orden el proceso de polinización.

___ Lleva el polen a otra flor.

___ El polen entra por el pistilo.

___ El polen fecunda al óvulo.

___ Comienza a formarse el fruto.

___ Nacen nuevas plantas.

___ El polen llega al ovario

___ Un polinizador llega a la flor.

1

2

3

4

5

6

7

Completa el proceso de la alimentación de la planta

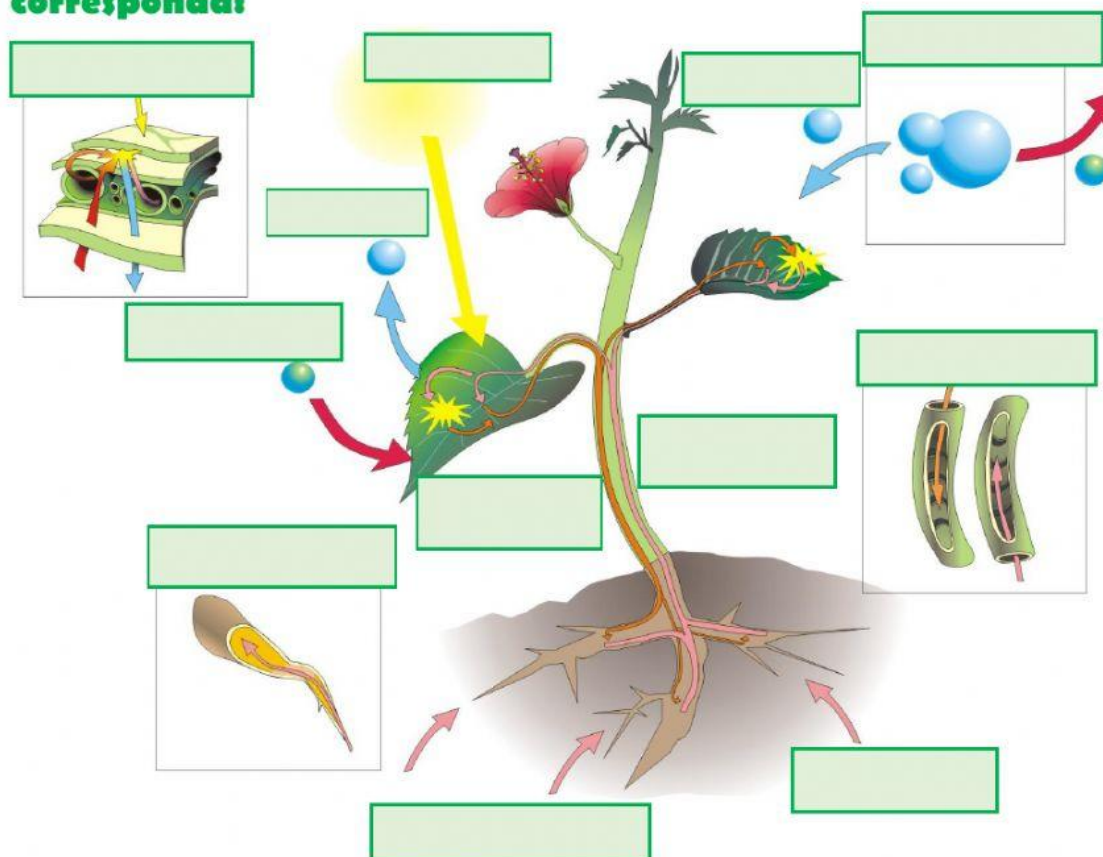
El agua y las sales absorbidas por las plantas se llama....., la savia bruta se transforma en alimento gracias a que la planta toma..... y

..... Este alimento se llama savia.....

Lcda: Marisely Acevedo O

Prof. de primaria

Coloca las partes de la función de las plantas según corresponda:



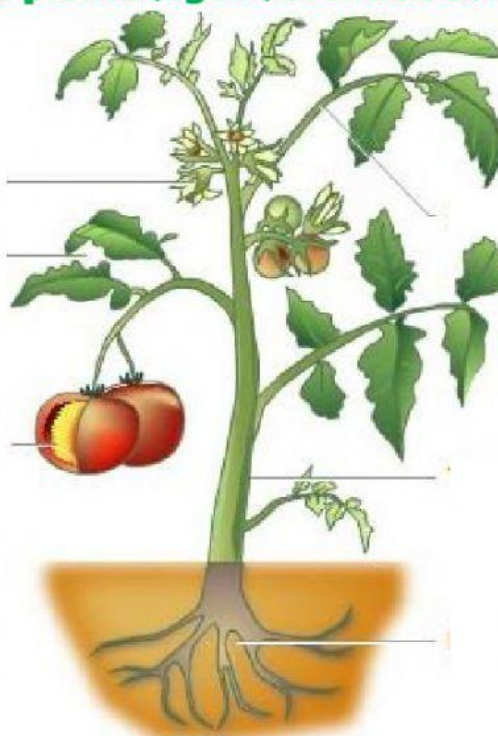
Savia elaborada	Respiración	Agua	Fotosíntesis	Absorción
Dióxido de carbono	Sales minerales	Luz solar	Oxígeno	savia bruta

Coloca la parte de la planta según su función donde corresponda

Sostiene la planta y transporta las sustancias de la raíz a las hojas.

Fija la planta al suelo y Recoge el agua y sales minerales a través de los pelos absorbentes.

Órgano reproductor de la planta.



Parte comestible de la planta y contiene las semillas que dan origen a otras plantas.

Realizan el proceso de fotosíntesis.

Es la parte del árbol o arbusto en la que crecen las hojas