

EBM HELENA M. N. WINCKLER

PEDAGOGICAL COMPUTER TEACHER: ANELISE DUWE



FRITZ MULLER



EM

BLUMENAU



TEACHERS:

STUDENT:



COMPLETE AS LETRAS QUE FALTAM PARA FORMAR O NOME DE FRITZ MULLER



FRITZ MULLER VEIO COM A FAMÍLIA DE UM PAÍS CHAMADO "ALEMANHA".
COMPLETE AS LETRAS QUE ESTÃO FALTANDO NO NOME DESSE PAÍS.



QUAL É O NOME DA CIDADE BRASILEIRA PARA ONDE FRITZ MULLER SE MUDOU
COM A FAMÍLIA? ESSA CIDADE É A MESMA CIDADE ONDE VOCÊ MORA.



FRITZ MULLER ERA UM GRANDE **CIENTÍSTA**. ATRAVÉS DA **PESQUISA E OBSERVAÇÃO** DESCOBRIU COISAS MUITO IMPORTANTES SOBRE OS **INSETOS**, AS **PLANTAS** E VÁRIOS **ANIMAIS TERRESTRES E AQUÁTICOS**.



COMPLETE AS LETRAS DAS PALAVRAS QUE ESTÃO EM VERDE.



C N Í



 E U



 S Ã



I T

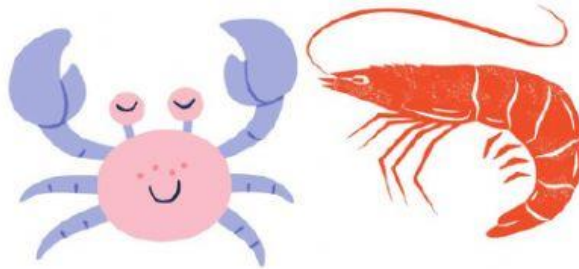


 L S



A I

 E R T



A I

 Q U O

ALÉM DE CIENTÍSTA, FRITZ MULLER TAMBÉM ESCREVEU VÁRIAS POESIAS. OUÇA OU TENTE FAZER A LEITURA DE UMA PARTE DELAS, E DEPOIS REORGANIZE AS PALAVRAS PARA FORMAR A POESIA DE FORMA CORRETA .



PICA PAU

"Bom dia, seu pica-pau! De novo assim animado?
Como andas rápido, árvore acima, árvore ao lado!
E em todos os cantos martelas e dás batidinhas,
onde se escondem as muitas larvinhas!"

Seu pica-pau!

assim animado?

"Bom dia,

larvinhas!"

árvore acima,

Como andas

onde se escondem

as muitas

cantos marteladas

árvore ao lado!

rápido,

De novo

E em todos os

e dás batidinhas,



**ARRASTE A IMAGEM DOS INSETOS E ANIMAIS QUE FRITZ MULLER PESQUISAVA
ATÉ ONDE ESTÁ O NOME.**



MAMÃO

BORBOLETA

FORMIGA

JOANINHA

PICA-PAU

MARIPOSA

CAMARÃO

ABELHA

SIRI

CUPIM

SAPO

MINHOCA

BROMÉLIA

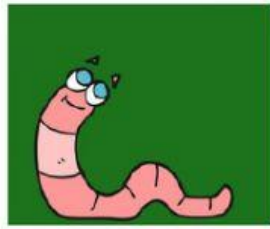
PERERECA

BUGIO

GIRASSOL

LESMA

ESCREVA O NOME DAS IMAGENS:



OUÇA O ÁUDIO E ESCREVA A FRASE CONTINUANDO O QUE JÁ ESTÁ ESCRITO:

EXEMPLO:



O MAMÃO ESTÁ MADURO.



A BORBOLETA



O GIRASSOL



O SAPO

ENCONTRE AS PALAVRAS DAS IMAGENS AO LADO:

| | | | | | | | | |
|---|---|---|---|---|---|---|---|---|
| R | T | M | K | L | Ç | A | E | P |
| G | I | R | A | S | S | O | L | A |
| S | F | D | F | M | Z | X | J | S |
| J | O | A | N | I | N | H | A | S |
| V | R | J | R | N | E | T | C | A |
| F | M | P | D | H | A | O | I | R |
| U | I | I | L | O | Ç | D | N | I |
| S | G | E | J | C | O | A | T | N |
| C | A | N | J | A | Z | X | O | H |
| X | S | L | E | S | M | A | S | O |



SEPARE AS PALAVRAS EM SÍLABAS:



FORMIGA

| | | |
|--|--|--|
| | | |
|--|--|--|



CAMARÃO

| | | |
|--|--|--|
| | | |
|--|--|--|



PERERECA

| | | | |
|--|--|--|--|
| | | | |
|--|--|--|--|



JOANINHA

| | | | |
|--|--|--|--|
| | | | |
|--|--|--|--|



ABELHA

| | | |
|--|--|--|
| | | |
|--|--|--|



MINHOCA

| | | |
|--|--|--|
| | | |
|--|--|--|



MARIPOSA

| | | | |
|--|--|--|--|
| | | | |
|--|--|--|--|



SAPO

| | |
|--|--|
| | |
|--|--|



GIRASSOL

| | | |
|--|--|--|
| | | |
|--|--|--|