

1. ¿Qué es la forma musical? Y ¿El canon? (Como es respuesta abierta esta pregunta se autocorrige)

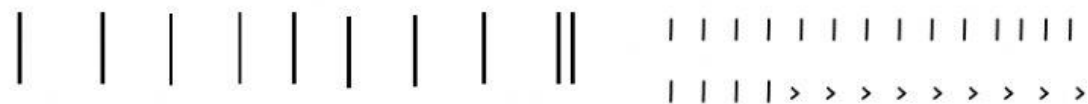
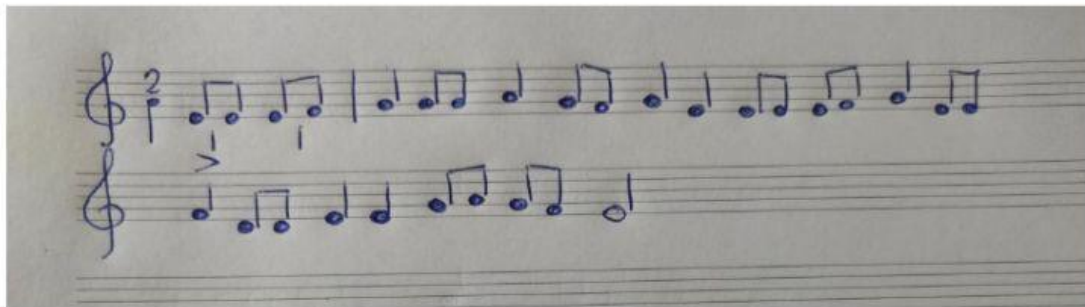
2. Coloca las notas.



3. ¿Qué es el compás? (Esta respuesta al ser abierta, no se autocorrige)

4. Coloca las líneas divisorias, los acentos y los pulsos en su lugar.

¿Hay anacrusa?

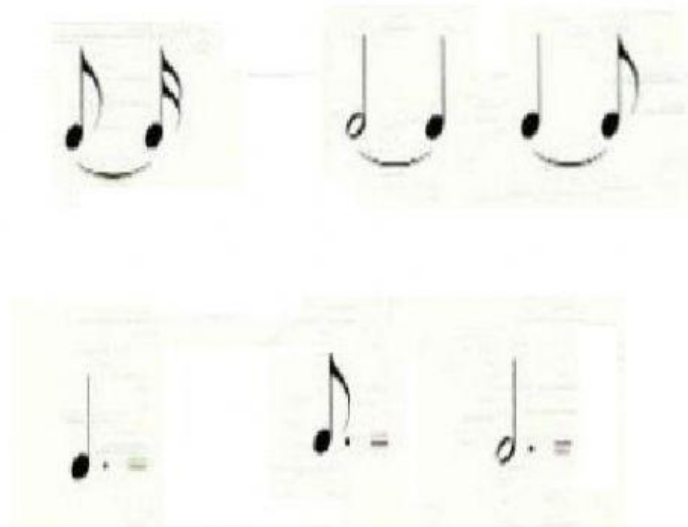


5. ¿Qué son los matices? (No se autocorrige)

6. Completa el cuadro. (escribelo todo en minúsculas)

Término italiano	Abreviatura	Significado
	pp	
Piano		
	mf	
		fuerte
fortísimo		

7. Une las equivalencias.



Este sería el repaso del examen junto con un dictado rítmico y una audición para que averigüéis si es una composición binaria o ternaria.

¡Mucha suerte a todos!