

1. ¿Qué son las alteraciones?

2. Une las alteraciones con su nombre y con su uso.



becuadro

sube un semitono



bemol

anula los otros



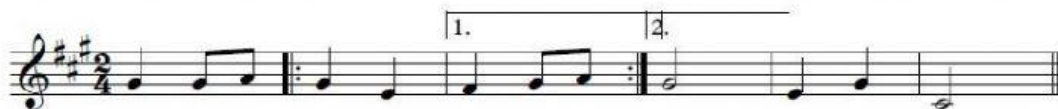
sostenido

baja un semitono.

3. Observa la partitura y señala las alteraciones propias y las alteraciones accidentales.



4. Ordena los compases como se leería la siguiente partitura.



--	--	--	--	--	--	--

5. ¿Qué son los matices?

6. Completa la siguiente tabla.

Término italiano	Abreviatura	Significado
	pp	
Piano		
	mf	
		fuerte
fortísimo		

7. ¿Qué es el tempo?

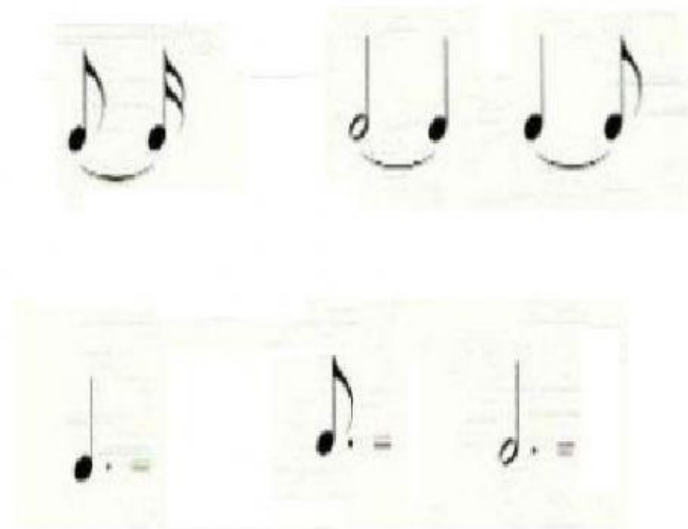
8. Completa la siguiente tabla.

Término en italiano	Significado
Presto	
	Rápido
	Medio
Adagio	
	Muy despacio
Accelerando	
	Cada vez más despacio

9. Colocamos T (tono) o ST (semitono) donde corresponda.



10. Une las equivalencias.



Este sería el repaso del examen junto con un dictado rítmico y una pregunta sorpresa que se encuentra en la teoría de las fichas que os di (¿Tempo, signos de repetición?)

¡Mucha suerte a todos!