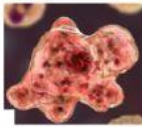


CARACTERÍSTICAS DE LOS SERES VIVOS

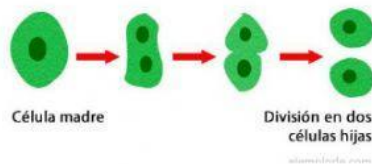
1) Identificá qué características de los seres vivos se describe en cada oración. Escribí solo la letra que corresponda a cada característica

- A. Están formados por células.
- B. Se reproducen.
- C. Responden a estímulos.
- D. Crecen y se desarrollan.
- E. Tienen funciones vitales.

1. Una ameba es un organismo unicelular.



- 2. Cuando tenemos frío, comenzamos a temblar para producir calor en los músculos.
- 3. Las plantas elaboran su alimento a través de la fotosíntesis.
- 4. Las bacterias forman nuevos descendientes a través de la bipartición.



- 5. Las raíces se orientan hacia lugares húmedos para poder absorber agua.
- 6. Este año Tomas creció 7 centímetros.
- 7. Las garrapatas son artrópodos hematófagos; es decir, se alimentan de la sangre de vertebrados de sangre caliente.
- 8. Los tulipanes abren sus pétalos durante el día y los cierran durante la noche.



9. El ciclo de metamorfosis de las mariposas incluyen los siguientes estadios: el huevo, la larva, la pupa, y el adulto.



- 10. El castor es un animal formado por muchas células distintas, como las epiteliales y las musculares.
- 11. Algunos gusanos pueden desprender la parte posterior de su cuerpo para formar un nuevo individuo.



2) Analizá la tabla. ¿Qué tipos de células son la célula A y la B? Justificá tu elección

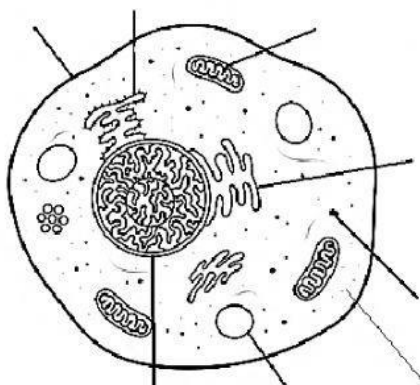
CARACTERÍSTICAS	CÉLULA A	CÉLULA B
¿Tiene citoplasma?	SI	SI
¿Tiene membrana plasmática?	SI	SI
¿Tiene pared celular?	NO	SI
¿Tiene material genético?	SI	SI
¿Tiene núcleo?	SI	NO
¿Tiene organelas?	SI	SÓLO RIBOSOMAS

La célula A es _____ porque

La célula B es _____ porque

3) Referenciá el siguiente esquema con las palabras del recuadro

NÚCLEO - REL - RER - MEMBRANA PLASMÁTICA - MITOCONDRIA - LISOSOMA - RIBOSOMA - CITOPLASMA



4) Respondé

- a- Sabemos que los músculos nos permiten hacer gran cantidad de movimientos. Para esto necesitan mucha energía. ¿Qué organela abunda en el interior de las células musculares?

Las células musculares tienen muchas

- b- Si comparámos a la célula animal con una fábrica, ¿qué organela representaría...
- ... al director que dirige a la fábrica?
 - ... la puerta de entrada a la fábrica?
 - ... el área donde se produce la mercadería? (más de una opción puede ser posible)
- c- ¿Cómo se llama el material acuoso que se encuentra dentro de la célula pero fuera del núcleo?