

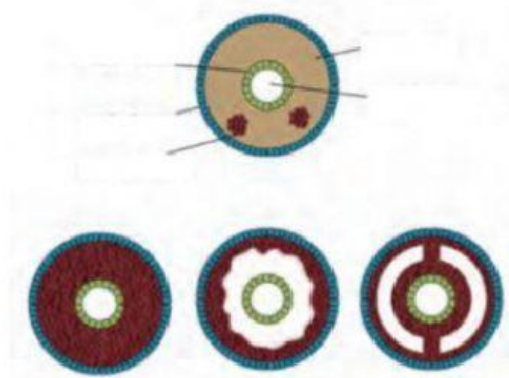
UNIDAD EDUCATIVA SÍGSIG



"Transformar la Educación, es misión de TODOS"

Nombre: _____ Fecha: _____

- Indique el nombre de cada una de las partes de la imagen, acorde con el desarrollo embrionario.



- Indique de cuál capa embrionaria se derivan cada una de las siguientes partes.

Epidermis de la piel	
Revestimiento del tubo digestivo	
Encéfalo	
Músculos	
Esqueleto	
Sistema nervioso	
Hígado	

- Acorde con las siguientes partes, mencione de qué tipo de tejido animal se trata.

	De revestimiento
	Glandular
	Conjuntivo
	Adiposo
	Cartilaginoso
	Óseo
	Estriado
	Cardiaco
	Liso
	Neuronas
	Células aliales

UNIDAD EDUCATIVA SÍGSIG



"Transformar la Educación, es misión de TODOS"

4. Relacione cada epitelio con su respectiva forma.

Simple

Las células tienen una distribución irregular.

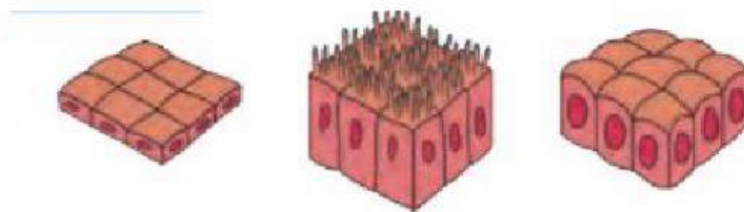
Estratificado

Formado por más de una capa de células.

Pseudoestratificado

Formado por una sola capa de células.

5. Indique de qué tipo de epitelio de revestimiento se trata, acorde con la forma de la célula.



6. Relacione cada glándula con el tipo de epitelio glandular que la produce.

Unicelulares

Páncreas

Pluricelulares

Tiroides

Exocrinas

Caliciformes

Endocrinas

Hipófisis

Mixtas

Lacrimales

UNIDAD EDUCATIVA SÍGSIG



"Transformar la Educación, es misión de TODOS"

7. Indique en cada una de las siguientes sustancias si son fibras o sustancias no fibrosas.

Colágeno	
Sales	
Elastina	
Mucopolisacáridos	

8. Coloca una (v) si es verdadero y una (f) si es falso:

- a) El tejido epitelial está se encuentra solo en la piel.
- b) Las células del tejido epitelial están juntas unas a otras
- c) El tejido epitelial está conectado entre sí con las terminaciones nerviosas
- d) El tejido epitelial es avascular (sin presencia de vasos sanguíneos)
- e) Las células del tejido epitelial presentas formas geométricas

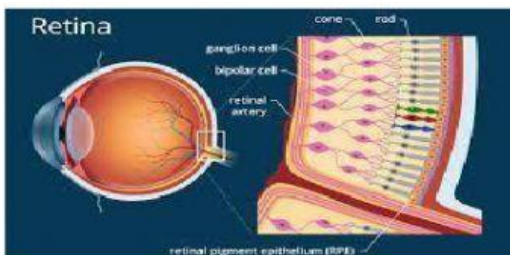
9. Relacione las siguientes imágenes con sus respectivas funciones del tejido epitelial:



REALIZAN LA ABSORCIÓN DE SUSTANCIAS
NUTRITIVAS



REVISTEN O TAPIZAN ÓRGANOS INTERNOS



REALIZA EL MOVIMIENTO DE CIERTAS
SUSTANCIAS.



FORMA PARTE EN LOS ÓRGANOS SENSORIALES

UNIDAD EDUCATIVA SÍGSIG



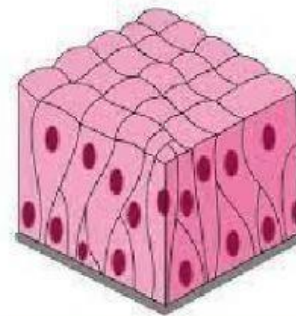
"Transformar la Educación, es misión de TODOS"

10. Identifica los principales tejidos epiteliales:









PSEUDOESTRATIFICADO

COLUMNAR

CÚBICO

PLANO

11. Encuentra las siguientes palabras: tejido, columnar, plano, cubico, glandular

L	C	N	T	O	Q	R	I	R
C	E	D	J	E	L	L	A	P
P	O	E	U	E	J	L	N	D
L	D	L	A	O	U	I	A	V
A	R	S	U	D	E	A	D	A
N	O	P	N	M	C	E	T	O
O	O	A	L	O	N	K	T	U
O	L	E	A	N	D	A	C	I
G	C	U	B	I	C	O	R	N