

## UNIDAD EDUCATIVA FISCAL ISMAEL PÉREZ PAZMIÑO

Nombre:  Fecha:

Curso:  NOCTURNA

Docente: Ing. Andrés González T. Mgtr.

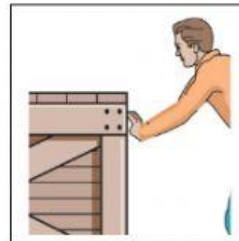
### REPASO: FÍSICA-Definiciones importantes de la Física

1. Con la ayuda del concepto conocido por usted relacione con una línea con la columna izquierda con la columna derecha:

MOVIMIENTO



CHOQUE



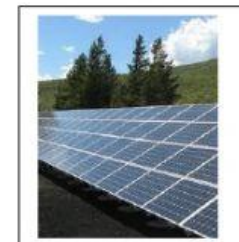
ENERGÍA



DESPLAZAMIENTO

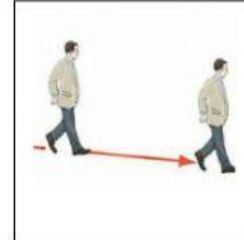
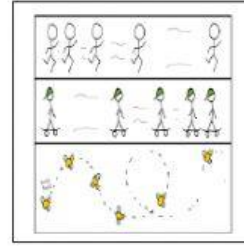


ACELERACIÓN



MASA

FUERZA



2. Defina:

a) Movimiento

b) Choque

c) Energía

d) Desplazamiento

e) Masa

f) Aceleración

g) Fuerza