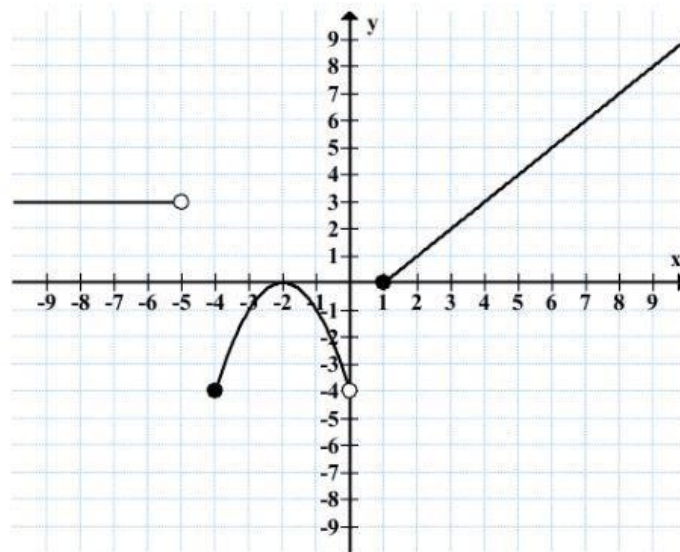


EXAMEN FUNCIONES ADRIÁN MONTALBÁN (PARTE 1)

1. (1,25 puntos) Indica el dominio y el recorrido de la siguiente función:



Dominio:

Recorrido:

2. (1,5 puntos) Determina el dominio de las siguientes funciones:

(Las operaciones deben estar en el folio y se deben entregar al terminar)

a) $f(x) = \frac{-3x^2 + 5x}{x^2 - 3x + 2}$

Dominio:

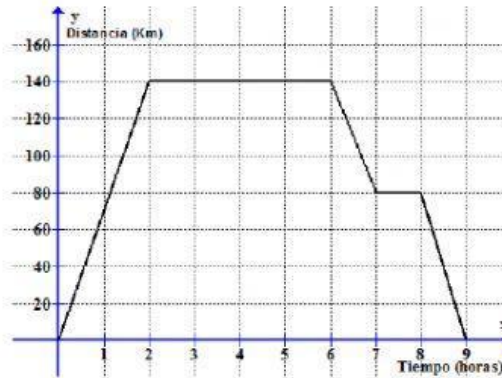
b) $f(x) = \sqrt{x}$

Dominio:

c) $f(x) = 5x^2 - 3x + 1$

Dominio:

3. La siguiente gráfica representa una excursión en autobús de un grupo de estudiantes, reflejando el tiempo (en horas) y la distancia al instituto (en kilómetros):



- a) (0,25 puntos) ¿A cuántos kilómetros estaba el lugar que visitaron?

El lugar que visitaron estaba a kilómetros

- b) (0,5 puntos) ¿Cuánto tiempo duró la visita al lugar?

La visita duró horas

- c) (0,5 puntos) ¿Hubo alguna parada a la ida? ¿Y a la vuelta? En caso afirmativo, indica en qué momento se realizó la parada y cuánto duró.

La parada se realizó y duró

- d) (0,25 puntos) ¿Cuál es la variable independiente?

La variable independiente es

- e) (0,5 puntos) ¿Qué representa cada cuadradito del eje x? ¿y del eje y?

Cada cuadradito del eje x representa

Cada cuadradito del eje y representa