

Nivel: Básica secundaria	Docente: Anderson David Gómez Montero	Grado: 7
Área: matemáticas	Período: IV	Actividad 1
		N2

- Entregue a tiempo
- Subir pantallazo del envío de su actividad al classroom

ACTIVIDAD 3

1. Un carro recorre una distancia de 120 km en 1,5 horas, y mantiene esa velocidad constante. ¿Cuántos km recorrerá en 5 horas?

El auto recorre _____ kilómetros

2. Determina en cada una de las siguientes tablas si las razones forman proporciones (ESCRIBE SI o NO)

a.

Precio (\$)	700	2800	4900	6300
Cantidad	1	4	7	9

b.

Distancia (km)	10	15	20	25
Tiempo (h)	1	1,5	2	2,5

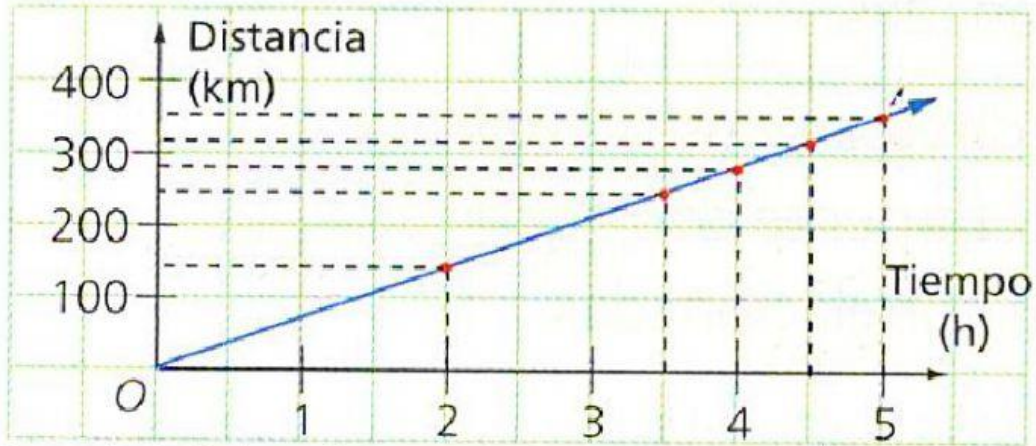
c.

X	5	6	7	8
Y	13	15	17	19

3. Indicar cuales de los siguientes pares de magnitudes corresponden a magnitudes directamente proporcionales. Escribe SI o NO

- Volumen y peso
- Numero de objetos de la misma clase y su precio
- Distancia y tiempo (si la velocidad es constante)
- Número de obreros y tiempo en realizar una misma obra
- Cantidad de ingredientes y numero de porciones (de un mismo “tamaño”)

4. Determinar si las siguientes magnitudes son o no, directamente proporcionales



Sugerencia: completa la siguiente tabla

Tiempo (h)	Distancia (km)
2	140
	245
	280
4.5	315

Por tanto, las magnitudes tiempo y distancia ____ (SI o NO) son directamente proporcionales