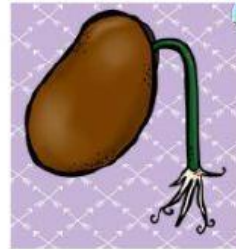


EXAMEN BIMESTRAL DE CIENCIA Y TECNOLOGÍA

Nombre: _____ Fecha: 18/05/21

1.- Ordena el ciclo vital de las plantas correctamente.



--	--	--	--	--

2.- Une correctamente las funciones vitales.

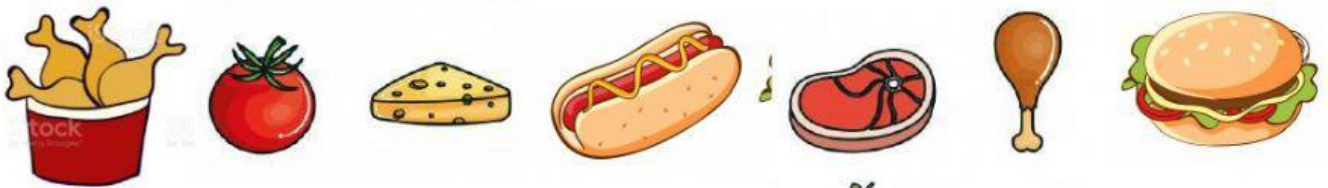
**FUNCIÓN DE
REPRODUCCIÓN**

**FUNCIÓN DE
NUTRICIÓN**

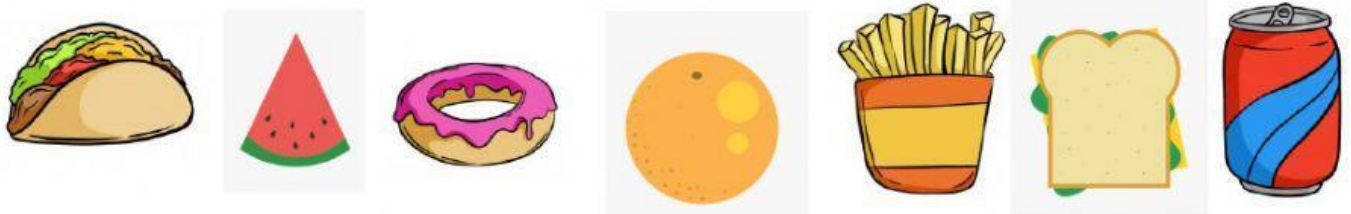
FUNCIÓN DE RELACIÓN



3.- Marca los alimentos saludables.



4.- Marca los alimentos no saludables.



5.- Coloca el nombre de los órganos del Sistema Digestivo.

BOCA

HÍGADO

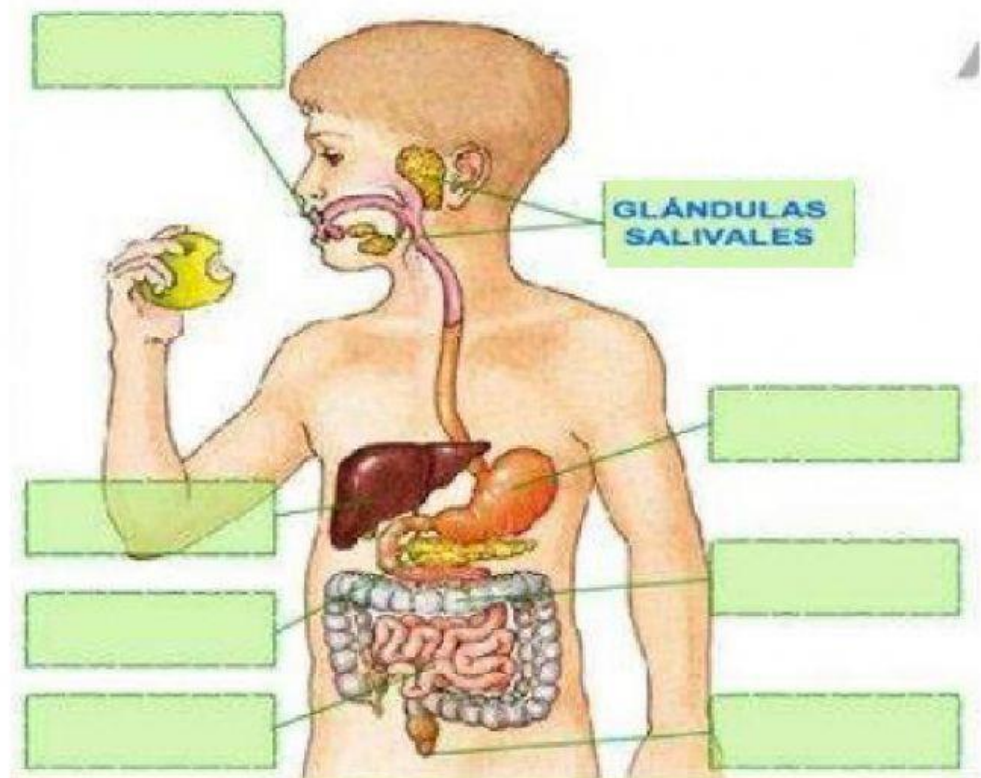
INTESTINO GRUESO

PÁNCREAS

INTESTINO DELGADO

ANO

ESTÓMAGO



6.- Une según corresponda.

LOS HUESOS

Son los lugares donde se unen los huesos.

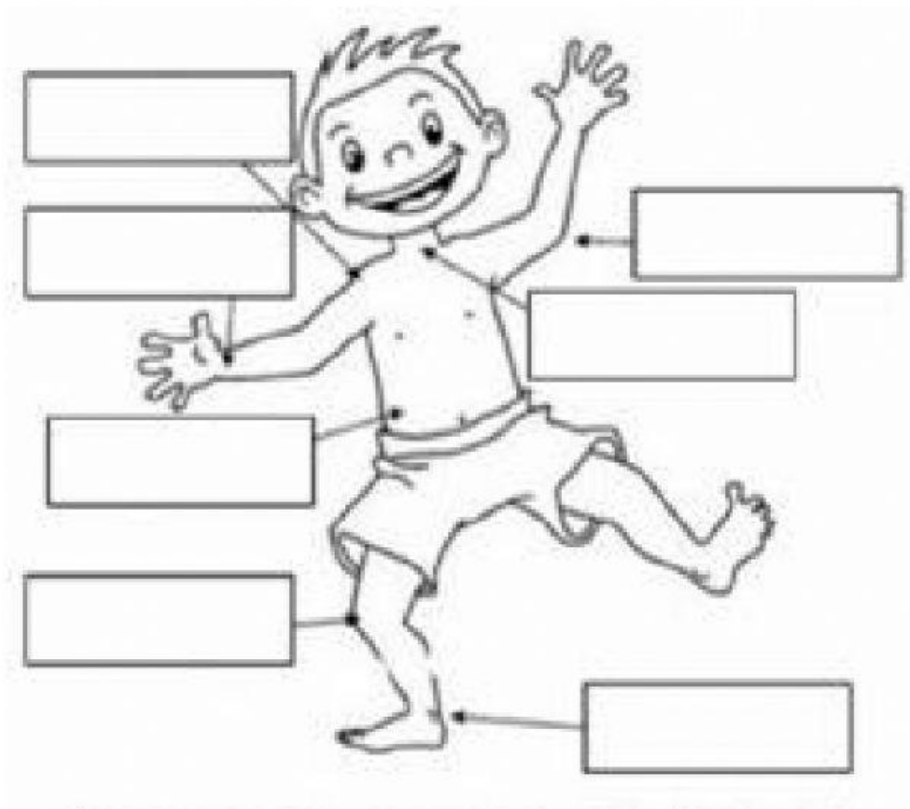
LOS MÚSCULOS

Son blandos y cubren los huesos.

**LAS
ARTICULACIONES**

Son duros y forman el esqueleto.

7.- Coloca el nombre de las articulaciones.



TOBILLO

RODILLA

CUELLO

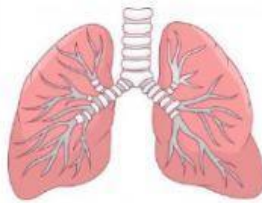
CODO

CADERA

HOMBRO

MUÑECA

8.- Marca los músculos involuntarios.



9.- Marca V si es verdadero y F si es falso.

- A.- El húmero es el hueso más largo del cuerpo humano. ()
- B.- El cuerpo humano se divide en cabeza, tronco y extremidades. ()
- C.- Las extremidades superiores son: brazo y mano. ()
- D.- Los huesos se clasifican en: largos, duros y anchos. ()