

Guía de trabajo autónomo

Ciencias. Paralelo de 1° grado

Centro Educativo: Central San Sebastián

Nivel: primer año - GTA#: 1 mes de mayo. Fecha única de entrega: lunes viernes 21 de mayo o lunes 24 de mayo (según corresponda el día de asistencia presencial)

Indicadores a evaluar:

- Describe situaciones cotidianas que pueden afectar el bienestar personal y comunitario
- Identifica los principios de equidad e igualdad en ejemplos de la vida diaria que pueden afectar el bienestar personal y comunitario
- Busca las medidas preventivas contra las manifestaciones de violencia
- Describe las entidades presentes en la comunidad para denunciar toda manifestación de violencia



1. Me preparo para hacer la guía

Materiales o recursos que voy a necesitar	<ul style="list-style-type: none"> • Lápices de color, tijera, goma, cuaderno de trabajo
Condiciones que debe tener el lugar donde voy a trabajar	<ul style="list-style-type: none"> • En la medida de lo posible trabajo en una mesa en un lugar iluminado y ventilado. • La guía debe ser elaborada en compañía de un adulto que ayude a la persona estudiante con las instrucciones
Tiempo en que se espera que realice la guía	60 minutos



2. Voy a recordar lo aprendido en clase.

Indicaciones

El encargado (a) de familia deberá ir repasando los conceptos vistos en clase con la persona estudiante

Repasemos algunos conceptos:

Situaciones peligrosas que pueden ocasionar algún accidente:
Observa estas situaciones peligrosas y coméntalas con tu familia

Consejos para evitar accidentes en el hogar



Elementos de llama libre, como las velas, no deben quedar desatendidos.



Los mangos de sartenes y cacerolas deben quedar hacia adentro. Niñas y niños no pueden jugar en la cocina.



Para evitar caídas se debe mantener el suelo libre de obstáculos, sin superficies resbaladizas.



Las intoxicaciones se pueden prevenir guardando los envases etiquetados fuera del alcance de niñas y niños



Revisar que las instalaciones eléctricas estén en buen estado para evitar las electrocuciones.



Elementos como las pilletas deben estar bien empotrados y asegurados para que no caigan y produzcan lesiones importantes.

Tipos de abusos: Observa estos tipos de abuso y coméntalas con tu familia. Recuerda que la persona que es abusada no es culpable de lo que le pasa

Tipos de violencia intrafamiliar

Abuso psicológico prevalece en personas entre los 20 y 58 años y afecta en su mayoría a las mujeres.



Negligencia y abandono



Abuso físico



Abuso sexual



Abuso psicológico



Maltratos mixtos



Violencia Patrimonial

FUENTE: VIGILANCIA DE LA SALUD.

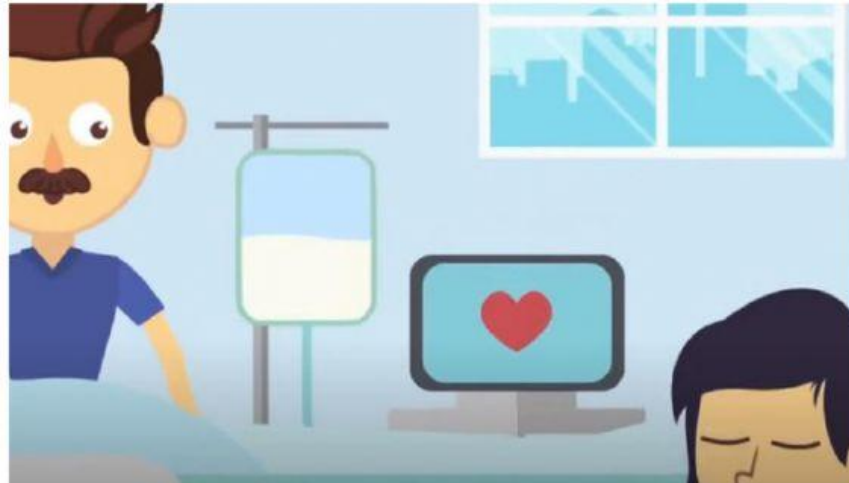
POR: ROSA ACHARADO

AR

Guía de trabajo autónomo

Ciencias. Paralelo de 1° grado

Todos somos iguales: Observa el siguiente vídeo y coméntala con tu familia




<https://www.youtube.com/watch?v=2d7K7nP-2Ro>

Cómo evitar los abusos: observa el siguiente vídeo y coméntalo con tu familia



<https://www.youtube.com/watch?v=ldYS1mkNsVs>

También
recuerda
siempre
estos
consejos:



- No recibir regalos de extraños
- No irme con personas extrañas
- Evitar caminar por lugares solitarios sin la compañía de un adulto
- No permitir caricias que me hacen sentir incómodo (a)
- Denunciar si me golpean muy fuerte o me dicen cosas feas en mi casa
- No permitir que otras personas me agredan físicamente

Guía de trabajo autónomo

Ciencias. Paralelo de 1° grado

A dónde puedo acudir si tengo alguna situación que me pone en riesgo:



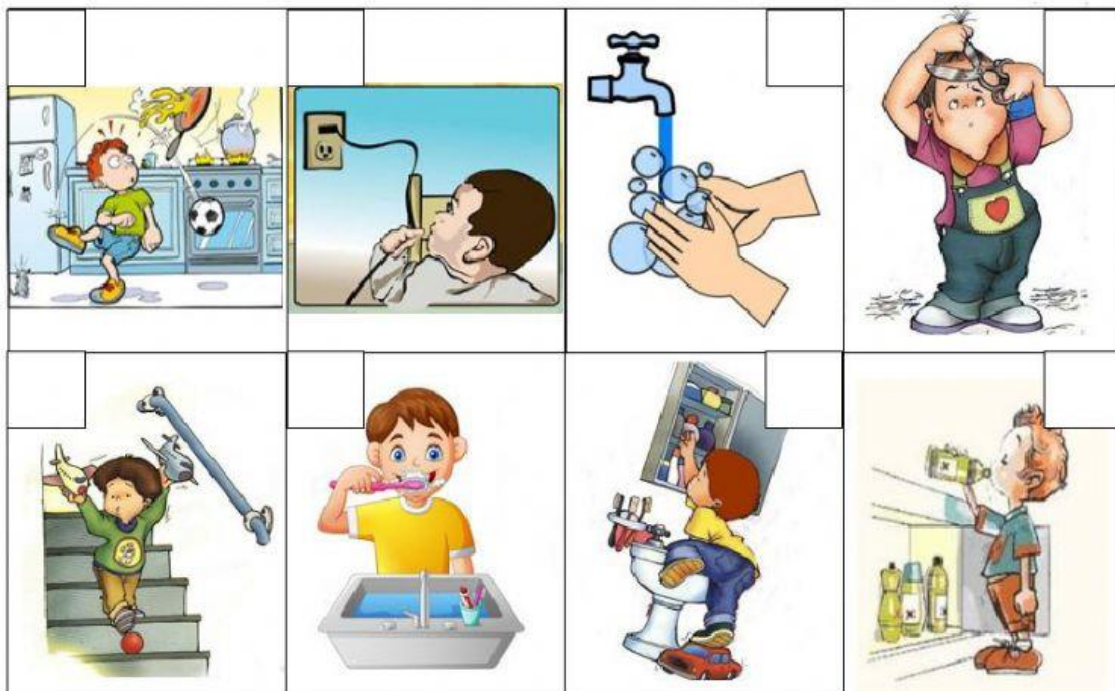
Preguntas para reflexionar y responder.

¿Reconozco cuáles son algunas acciones para evitar accidentes?
 ¿Puedo explicar las formas de abuso vistas?
 ¿Identifico acciones que puedo hacer para evitar un abuso?
 ¿Distingo entidades a las que puedo acudir si estoy en peligro?



3. Pongo en práctica lo aprendido en clase: Resuelve los siguientes ejercicios

1. Selecciono las cosas que podrían causar un accidente



Guía de trabajo autónomo

Ciencias. Paralelo de 1° grado

2. Uno las imágenes que representan cada tipo de violencia. Escucha el audio de cada palabra para que puedas identificar a cuál se refiere



Abuso Psicológico



Abuso Sexual



Abuso físico



Abuso por negligencia

3. Marca las acciones que demuestran igualdad

