

## PROBLEMA CON UNA DOMANDA NASCOSTA E UN DATO INUTILE

Completa  
le parti  
mancanti

In una scuola ci sono 5 classi, rispettivamente di 24, 26, 19, 25, 22 alunni. 95 alunni mangiano alla mensa. Quanti sono gli alunni che vanno a mangiare a casa?

### DATI

- = classi
- = alunni nella prima classe
- = alunni nella seconda classe
- = alunni nella terza classe
- = alunni nella quarta classe
- = alunni nella quinta classe
- = alunni che mangiano in mensa

Alunni in tutto = ?

Alunni che vanno a mangiare a casa = ?

Unisci con una freccia i seguenti cartellini con ciò che indicano

DATO INUTILE

DOMANDA  
NASCOSTA

**OPERAZIONI** (in questa scheda indicale solo in riga: i calcoli in colonna esegui su un foglio a parte)

+ + + + =

(                      in totale)

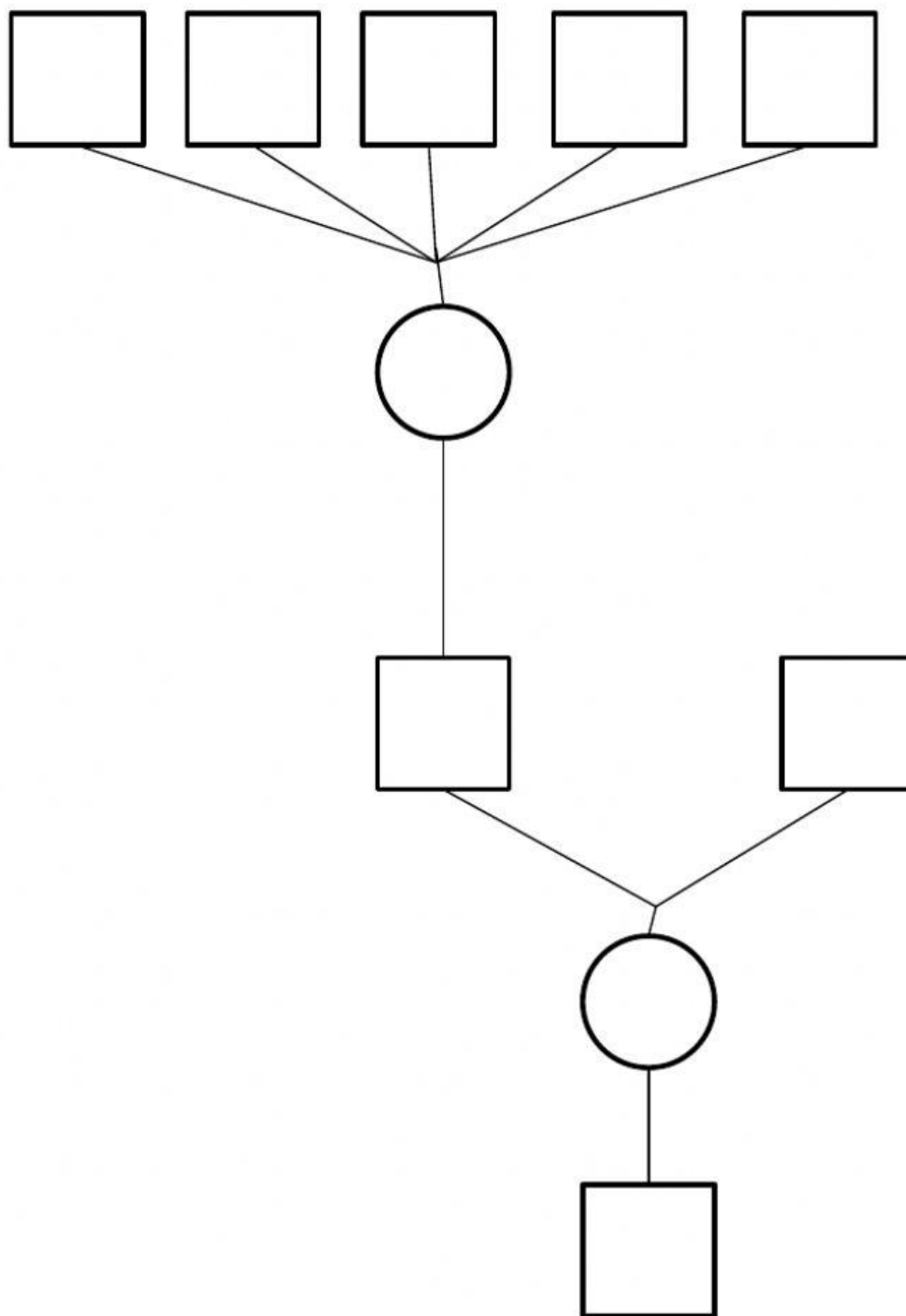
$$\boxed{\phantom{00}} \boxed{\phantom{00}} 95 = \boxed{\phantom{00}}$$

(alunni che vanno a mangiare a

)

Completa  
qui le  
rispostine  
in breve

## DIAGRAMMA



### RISPOSTA

Gli alunni che vanno a mangiare a casa sono