

## REPASAMOS LA UNIDAD 5: LA TIERRA Y LAS ESTACIONES DEL AÑO

Completa con estas palabras:

esfera

globo terráqueo

mapa

- La Tierra tiene forma de \_\_\_\_\_.
- Para representarla podemos utilizar:
  - \_\_\_\_\_.
  - \_\_\_\_\_.



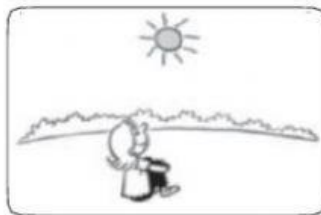
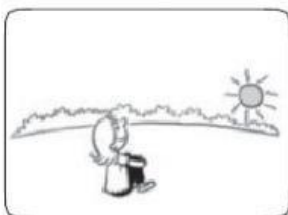
Elige la opción correcta:

- La tierra tarda \_\_\_\_ horas en dar una vuelta sobre sí misma.
- Cuando gira sobre sí misma, se producen \_\_\_\_\_.



Completa con: **atardecer** - **amanecer** - **mediodía**

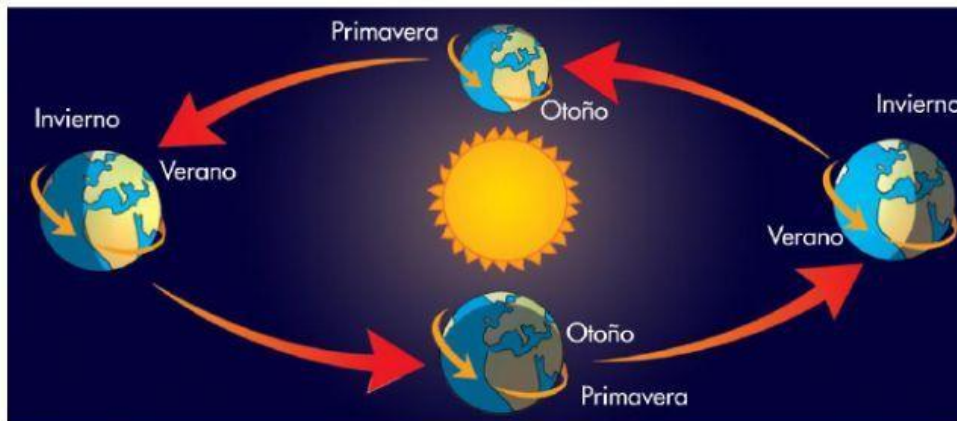
- ✚ Cuando el Sol sale es el \_\_\_\_\_.
- ✚ Cuando el Sol está en lo alto del cielo es el \_\_\_\_\_.
- ✚ Cuando el Sol se oculta es el \_\_\_\_\_.



¿Sabes cuánto tarda la Tierra en dar una vuelta completa alrededor del Sol? \_\_\_\_\_.

Elige la opción correcta:

- ☐ La vuelta alrededor del Sol produce las estaciones.
- ☐ La vuelta alrededor del Sol produce los meses del año.



¿Qué ocurre en cada estación del año? Lee y une.

primavera

verano

otoño

invierno

- Llueve a menudo y los árboles pierden sus hojas.
- Hace mucho calor y no suele llover.
- Hace frío y muchos árboles están sin hojas.
- Puede llover y la mayoría de las plantas florecen.