

**CONTROL 1R TRIMESTRE**  
**5È CURS**  
**LA REPRODUCCIÓ**

**1- Unió de l'embrió a la paret de l'úter:**

Menstruació  
Ovulació  
Fecundació  
Implantació

**2- Quin és l'organ assenyalat amb el número 1?**

Trompes de Fallopi  
Ovari  
Úter  
Vagina

**3- Quin és l'organ assenyalat amb el número 2?**

Trompes de Fallopi  
Ovari  
Úter  
Vagina

**4- Glàndula que produeix el líquid seminal:**

Vesícula seminal  
Pròstata  
Testicles  
Penis

**5- Quin és l'organ assenyalat amb el número 1?**

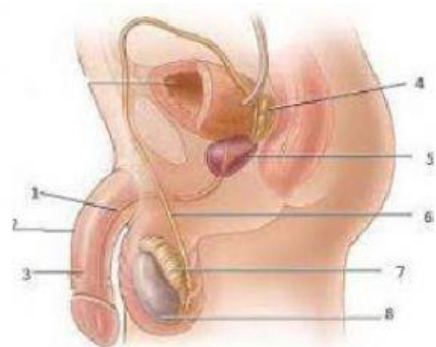
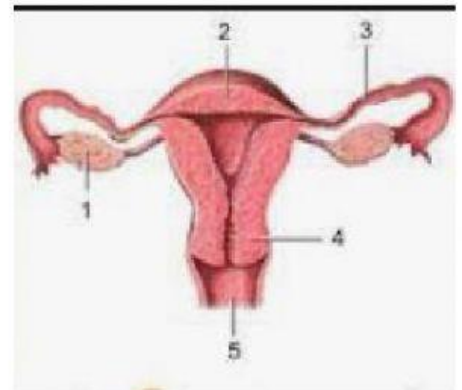
Penis  
Testicle  
Escrot  
Pròstata

**6- Quin és l'organ assenyalat amb el número 2?**

Penis  
Testicle  
Escrot  
Pròstata

**7- És un caracter sexual secundari:**

Pèl a les aixelles i engonals  
Alçada  
Gònades  
Ovaris



### 8- Ordena les etapes de la vida

Infància, adolescència, pubertat, edat adulta, vellesa

Infància, pubertat, adolescència, edat adulta, vellesa

Pubertat, infància, adolescència, edat adulta, vellesa

Infància, pubertat, edat adulta, adolescència, vellesa

### 9- Quin sexe experimenta abans els canvis de la pubertat ?

Els nois

Les noies

### 10- Algunes parts de l'aparell reproductor masculí són ...

L'escrot, els conductes deferents, i el clítoris

L'escrot, els conductes deferents i els llavis menors

L'escrot, els conductes deferents i les vesícules seminals

L'escrot, la pròstata i els llavis majors

### 11- Els espermatozoides es formen ...

A la pròstata

Als testicles

Als ovaris

A les vesícules seminals



### 12- Els espermatozoides tenen ...

Cap, nucli i citoplasma

Cap, nucli i embolcall protector

Cap, nucli i cua

Nucli, cua i citoplasma

### 13- Els òvuls es formen a ...

Testicles

Ovaris

Trompes de Fal·lopi

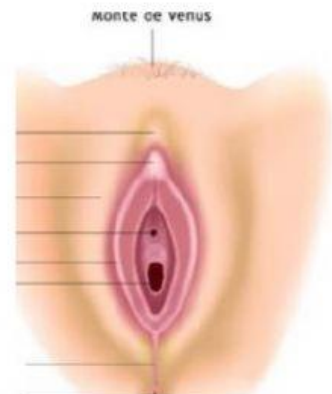
### 14- Algunes parts de l'aparell reproductor femení són ...

Clítoris, vagina, llavis majors i llavis menors

Clítoris, pròstata, llavis majors i llavis menors

Clítoris, vagina, escrot i llavis majors

Clítoris, vagina, escrot i llavis menors



### 15- La fecundació és ...

Tenir fills

Tenir relacions sexuals

La unió d'un òvul i un espermatozoide a les trompes Fal·lopi

Es produeix quan es fabrica un òvul

**16-Quina d'aquestes fases està més avançada ?**

- Zigot
- Fetus
- Embrió
- Nadó



**17-En quina part de l'aparell reproductor femení es desenvolupa l'embrió ?**

- Trompes de Fal·lopi
- Vagina
- Úter
- Ovaris

**18-Quin és l'ordre evolutiu correcte?**

- Zigot, fetus, embrió, nadó
- Zigot, nadó, fetus, embrió
- Embrió, zigot, fetus, nadó
- Zigot, embrió, fetus, nadó



**19-A través de quin òrgan la mare proporciona substàncies al fetus ?**

- La placenta
- El sac amniòtic
- El cordó umbilical
- El líquid amniòtic

**20-Quan temps dura la gestació o embaràs ?**

- Un any
- 7 mesos
- 8 mesos
- Uns 9 mesos

**21-Per quina part de l'aparell reproductor femení surten els nadons de part natural**

- Úter
- Anus
- Vagina i vulva