



**INSITUCIÓN EDUCATIVA “ALONSO DE LLESCAS”**  
**BARRIO: MATILDE ALVAREZ / CALLE FERDINAND N° S55-215 Y CALLE 1**  
**TELÉFONO: 022694546**  
**EVALUACIÓN DE MATEMÁTICAS**

**NOMBRE:**.....

**GRADO:**..... **PARALELO:**.....

**1. Realiza las siguientes multiplicaciones.**

UM	C	D	U
1	4	6	9
		X	3

UM	C	D	U
2	5	7	0
		X	6

UM	C	D	U
1	5	4	2
		X	4

**2. Resuelvan las multiplicaciones y ubiquen en la casilla la letra según el resultado para descubrir la palabra oculta.**

**E** 112 X 3:.....

**L** 102 x 4:.....

**A** 143 x 2:.....

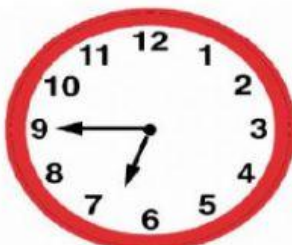
**N** 101 x 7:.....

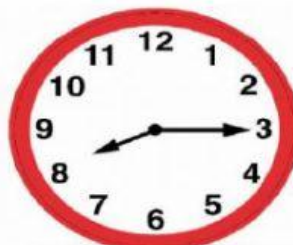
**I** 120 x 4:.....

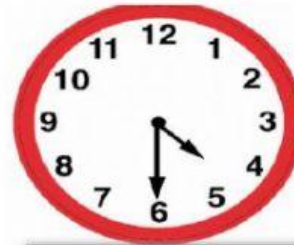
**G** 203 x 3:.....

<b>609</b>	<b>336</b>	<b>707</b>	<b>480</b>	<b>286</b>	<b>408</b>

**3. Escriba la hora de cada reloj**







4. Multiplicar y anota los productos en cada tabla

	X10
34	
74	
111	
257	

	X 100
21	
64	
53	
23	

5. Resolver los siguientes problemas.

Una caja tiene 475 abanicos ¿Cuántos abanicos habrá en 2 cajas?

DATOS	RAZONAMIENTO	OPERACIÓN
RESPUESTA:		

En una finca hay 256 árboles si cada uno tiene 6 manzanas ¿Cuántas manzanas hay en total?

DATOS	RAZONAMIENTO	OPERACIÓN
RESPUESTA:		

En un almacén hay 3720 libros, para repartir en 6 libreros ¿Cuántos libros le toca a cada librero?

DATOS	RAZONAMIENTO	OPERACIÓN
RESPUESTA:		