

ATIVIDADE DE CIÊNCIAS
TURMA: 8º ANO
PROF.ª: CLAUDIANA

UNIDADE 4- ADOLESCÊNCIA E REPRODUÇÃO HUMANA
TEMAS-1,2,3,4,5

QUESTÃO 01. A reprodução sexuada está relacionada com processos que envolvem troca e mistura de material genético entre indivíduos de uma mesma espécie. Os indivíduos que surgem por reprodução sexuada assemelham-se aos pais, mas não são idênticos a eles. O papel desse tipo de reprodução na evolução e diversidade das espécies é, dentre outros fatores

- a) Garantir o aumento da variedade genética da espécie.
- b) Garantir a diminuição da variedade genética da espécie.
- c) Garantir a transmissão das mesmas características genéticas.
- d) Inibir a transmissão das características genéticas.

QUESTÃO 02. A reprodução é a capacidade de um ser vivo de propagar a sua espécie. Sabemos que até mesmo bactérias se reproduzem. Sobre elas, observa-se a divisão de uma célula em duas, sem a participação de outra bactéria, em um tipo de reprodução conhecido como

- a) conjugação.
- b) partenogênese.
- c) reprodução sexuada.
- d) reprodução assexuada

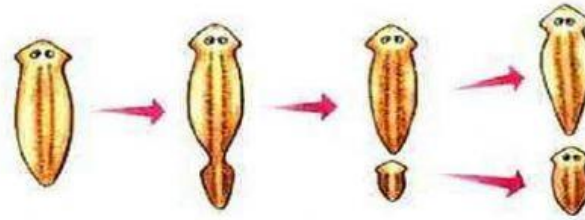
QUESTÃO 03. A reprodução sexuada, além de envolver a variabilidade gerada pela meiose requer quase sempre a participação de dois indivíduos através da :

- a) ocorrência da união entre gameta masculino e feminino.
- b) ocorrência da divisão do próprio corpo de um indivíduo.
- c) ocorrência da união de células do mesmo indivíduo.
- d) ocorrência de divisão de uma única célula do indivíduo.

Habilidade: Comparar diferentes processos reprodutivos em plantas e animais em relação aos mecanismos adaptativos e evolutivos.

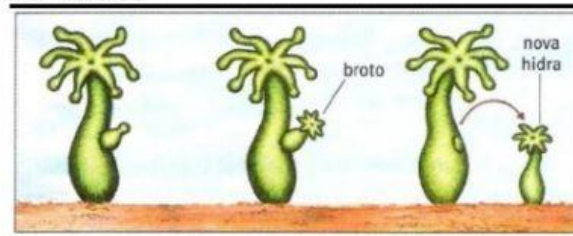
Você já viu que através da reprodução **assexuada** um organismo adulto se multiplica, Originando descendentes com **características genéticas idênticas a si**, ou seja, sem variabilidade gênica. Os principais meios de reprodução assexuada são: Esporulação: há produção células diploides denominadas esporos; Divisão binária (bipartição ou cissiparidade): processo em que uma célula se divide em duas, por mitose; Brotamento: formação de um broto que se desprende do organismo genitor, desenvolvendo de forma independente; Fragmentação: divisão com possibilidade de regeneração na estrutura corporal de um organismo; Partenogênese: desenvolvimento de um organismo a partir de óvulos não fecundados, OBS: Mitose: divisão celular que resulta na formação de duas células geneticamente idênticas à célula original.

QUESTÃO 04. A reprodução assexuada das planárias, que vive na água ou em solo úmido, ocorre ao esticar o corpo e partir-se em duas, então cada parte regenera a parte que está faltando. A reprodução descrita acima é chamada de



- a) brotamento b) esporulação c) fragmentação d) partenogênese

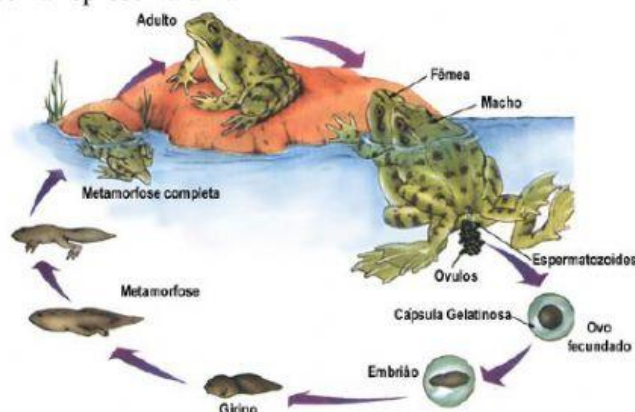
QUESTÃO 05. As hidras podem se reproduzir de maneira assexuada, onde um grupo de células se multiplica e forma pequenos brotos que podem permanecer presos ao organismo que os produziu ou podem se soltar. Quando se soltam, originam um indivíduo isolado. Esse tipo de reprodução é chamado de



- a) Brotamento
b) Divisão binária
c) Esporulação
d) Partenogênese

Obs: A hifa é um longo e ramificado filamento que em conjunto com outras hifas forma o talo de um fungo

QUESTÃO 6: De acordo com o texto da atividade 3 e analisando a imagem abaixo, responda: O esquema representa uma



- a) reprodução sexuada com fecundação interna
b) reprodução sexuada com fecundação externa
c) reprodução assexuada por fragmentação
d) reprodução assexuada por brotamento

QUESTÃO 7- Adolescência é:

- a) Período da vida humana em que vai dos 8 aos 12 anos, onde ocorrem o desenvolvimento da cerebral, do caminhar e manusear objetos.
- b) Adolescência é um período em que ocorre somente o amadurecimento sexual, sendo as alterações físicas são independentes e o indivíduo já pode gerar filhos.
- c) É uma fase da vida que vem depois da infância, vai dos 12 aos 19 anos. E é marcada por mudanças no corpo e na mente, com alterações no humor e insatisfação com o corpo.
- d) Na adolescência ocorrem apenas mudanças corporais, cujo indivíduo passa por vários constrangimentos.

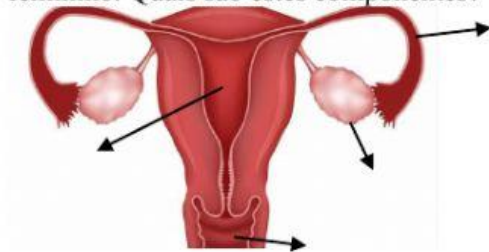
QUESTÃO 8- Na puberdade, o menino e a menina sofrem alterações corporais, relacione as colunas com as alterações o que ocorrem nas meninas.

- | | |
|------------|---|
| | <input type="checkbox"/> Desenvolvimento das mamas. |
| 1- Meninos | <input type="checkbox"/> A voz se modifica, torna-se mais grave. |
| | <input type="checkbox"/> Alargamento dos ombros, aumento da massa muscular. |
| 2- Meninas | <input type="checkbox"/> redistribuição da gordura corporal, dando formas curvilíneas ao corpo. |
| | <input type="checkbox"/> Aparecimento de pelos no peito e rosto. |

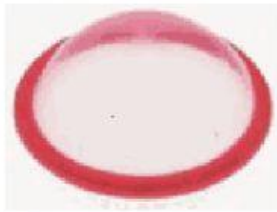
QUESTÃO 9- Local onde os gametas masculinos (espermatozoides) são produzidos:

- a) Epidídimo
- b) Próstata
- c) Testículos
- d) Uretra

QUESTÃO 10- Observe a figura abaixo ela mostra a parte interna do sistema genital feminino. Quais são estes componentes?



QUESTÃO 11- Nomeie cada uma das imagens:



1



2



3



4



5

s



6

Método cirúrgico-
Laqueadura e vasectomia

Método hormonal- pílula

Método barreira- camisinha feminina

Método de barreira- DIU

Método de barreira- Camisinha masculina

Método de barreira- diafragma