

مراجعة للوحدة العاشرة: (سيطبق عليها اختبار في البوابة ويحسب له 20 درجة)

1. ماهي الظروف التي تساعد على تكوين الأحافير ؟

- A. الأجزاء الصلبة والدفن البطيء.
- B. الأجزاء الصلبة والدفن السريع.
- C. الأجزاء اللينة والدفن السريع.
- D. الأجزاء اللينة والدفن البطيء.

2. تسمى طريقة حفظ الحشرة بالكامل في مادة الكهرمان كما في الصورة المجاورة ب.....



- A. القالب
- B. النمذج
- B. البقايا الأصلية
- D. استبدال المعادن

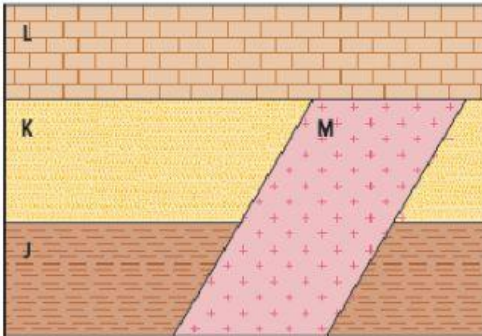
3. ما الفكرة التي توضح تاريخ كوكب الأرض عن طريق فحص الأوضاع الحالية للأرض ؟

- A. التأريخ بالعمر المطلق.
- B. الكارثية.
- B. التاريخ بالعمر النسبي
- D. مبدأ الوتيرة الواحدة.

4. أي جزء من الديناصور هو الأقل ترجيحاً في أن يتحول إلى أحفورة؟

- A. العظم
- C. المخ
- B. القرن
- D. أحد الأسنان

5. في الرسم المجاور ما ترتيب الطبقات الصخرية من الأقدم إلى الأحدث؟



- A. L , K , L , M
- B. J , K , M , L
- C. L , K , J , M
- D. M , J , K , L

6. ما الذي يمثل نسخة من كائن متآحفر تشكل عندما امتلأ أثره بالتكوينات

- A. طبقة كربون
- C. نموذج
- B. قالب
- D. أثر أحفوري



7. حسب مبدأ التراكب الموضح بالشكل المقابل أي الطبقات تكون أحدث؟

- 1 .A
2 .C
3 .B
4 .D



8. ما الكائن القديم المتأحفر الذي يمثله الرسم التخطيطي المجاور؟

- A. ماموث
B. بطلينوس
C. الديناصور
D. كائن مفصلي ثلاثي الفصوص

9. ما الذي يفسر معظم التراكيب الجيولوجية للأرض بأنها ناتجة عن فترات قصيرة من الزلازل والبراكين وصددمات النيازك؟

- A. الكارثية
B. التطور
C. الوتيرة الواحدة
D. السديم

10. ما نوع عدم التوافق الموضح في الرسم التخطيطي التالي؟



- A. الزاوي
B. الانقطاعي
C. اللاتوافق

11. ما الكائن القديم المتأحفر الذي يمثله الرسم المجاور؟



- A. ماموث
B. بطلينوس
C. الديناصور
D. كائن مفصلي ثلاثي الفصوص

12. ما نوع عدم التوافق الموضح في الرسم التخطيطي التالي؟



- A. الزاوي
B. الانقطاعي
C. اللاتوافق

13. ما نوع عدم التوافق الموضح في الرسم التخطيطي التالي؟



- A. الزاوي
- B. الانقطاعي
- C. اللاتوافق

14. تسمى طريقة الحفظ التي تشكل فيها هذا الخشب الصخري عندما ملأت مادة السيليكات الفراغات بين جدران الخلايا في



شجرة ميتة كما في الصورة المجاورة ب.....

- A. القالب
- B. النموذج
- C. البقايا الأصلية
- D. استبدال المعادن

15. ما المادة المفترزة من الشجرة المتصلبة التي تحفظ فيها الحشرات الأحفورية؟

- A. الأثار الأحفورية
- B. حصوات معدنية.
- C. بقايا متحجرة.
- D. كهربان

16. توجد الطبقة الصخرية الأحدث في تسلسل الصخور السليمة.....؟

- A. أسفل تسلسل الطبقات الصخرية.
- B. أسفل الطبقات الصخرية الرسوبية.
- C. أسفل سطح عدم التوافق.
- D. أعلى تسلسل الطبقات الصخرية.

17. تساعد كل الظروف التالية على حفظ الكائنات الحية كأحافير ما عدا.....؟

- A. الدفن السريع للرسوبيات.
- B. الأجزاء الصلبة.
- C. الحماية من العبث بها أو تحريكها.
- D. أنشطة الكائنات الحية الدقيقة.

18. ما الذي يبحث عنه علماء الجيولوجيا لكي يقوموا بالمضاهاة بين الصخور في مواقع مختلفة؟

- A. أنواع مختلفة من الصخور وأحافير متشابهة.
- B. أنواع كثيرة من الصخور وأحافير كثيرة.
- C. أنواع متشابهة من الصخور وعدم وجود أحافير.
- D. أنواع متشابهة من الصخور وأحافير متشابهة.

19. أي مما يلي يعد من الأثار الأحفورية؟

D. آثار الرأس.

C. آثار الطقس.

B. الأعشاش.

A. آثار المياه.

ثانياً: صلي يا صغيرتي بين الصورة نوع الأحفورة المناسب لها :

البقايا الأصلية



طبقة الكربون



النموذج



أثر أحفوري

