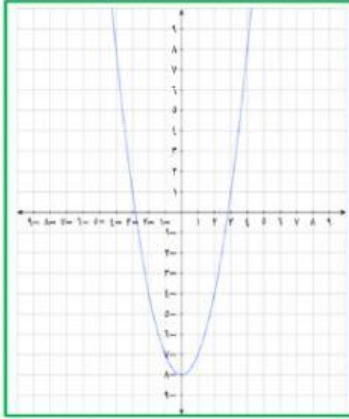


التقويم الختامي

حُوط الإجابة الصحيحة



١- المعادلة التربيعية التي يعبر عنها التمثيل البياني التالي هي

أ $ص = س^2 + ٨$

ب $ص = س^2 + ٨$

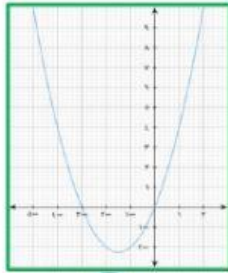
ج $ص = س^2 - ٨$

د $ص = -س^2 - ٨$

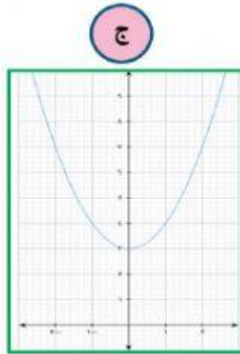


تابع التقويم الختامي

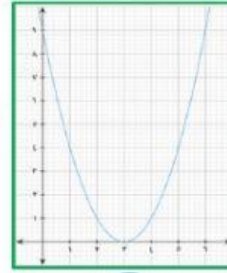
٢- المُنحني الذي يُمثّل المعادلة التربيعية $ص = س^2 + ٣$



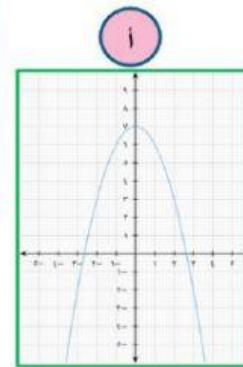
د



ج



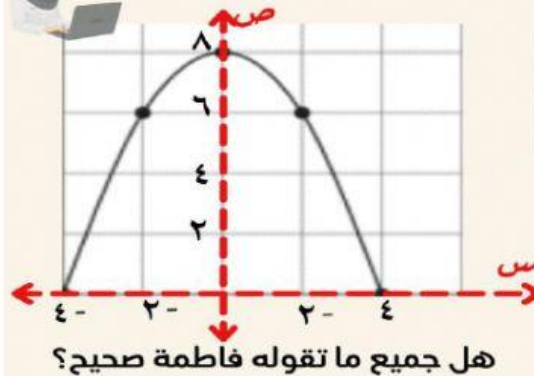
ب



أ

تابع التقويم الختامي

٣- تقول فاطمة في التمثيل البياني المجاور:



هل جميع ما تقوله فاطمة صحيح؟

نقطة رأس المنحني
(٨ ، ٠)

معادلة محور
التماثل هي: $س = ٠$

الجزء المقطوع من
المحور الصادي هو:
 $٨ = ص$

نقاط التقاطع مع
محور السينات
(٠ ، ٤) (٤ ، ٠)