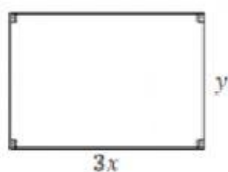


NOME :

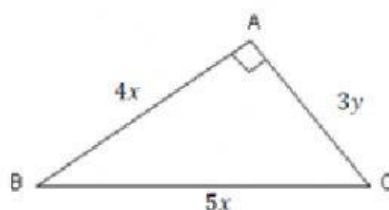
TURMA :

Dadas as figuras abaixo, determine seus perímetros:

(Recordando: só somamos os monômios semelhantes e repetimos a operação dos diferentes)



$P =$:

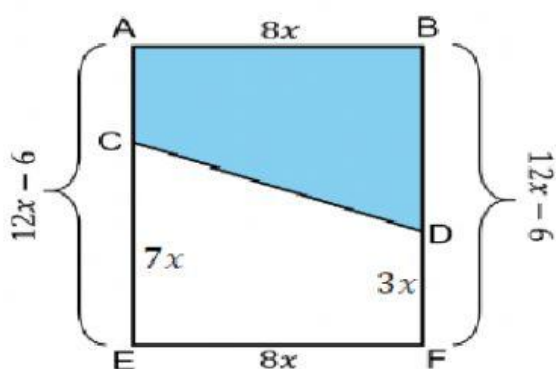


$P =$:

Uma associação de bairro ganhou de uma prefeitura um terreno retangular para que seja construída uma área esportiva. A informação dada pela prefeitura é de que o terreno tem a largura 15 metros menor que o comprimento. Sabendo que o comprimento do terreno mede x , determine:

- a largura do terreno;
- o perímetro do terreno;
- a área do terreno;
- o valor numérico do perímetro e da área, se o valor do comprimento vale 55 metros.

Determine as medidas dos segmentos, nas figuras abaixo:



$\overline{AE} ?$

$\overline{AC} ?$

$\overline{AB} ?$

$\overline{CE} ?$

$\overline{BF} ?$

$\overline{DF} ?$

$\overline{EF} ?$

$\overline{BD} ?$