

## GEOGRAFIA

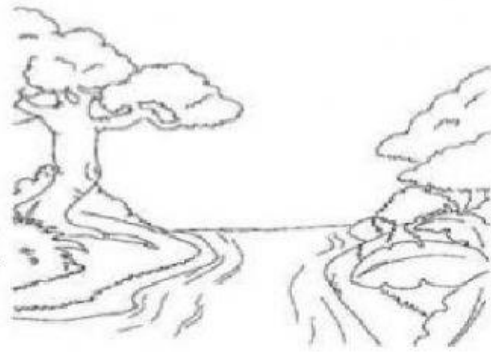
Vamos lembrar!

### Paisagem

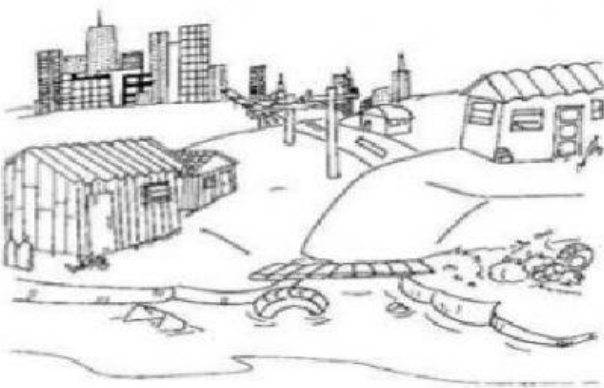
Tudo o que existe num lugar faz parte da paisagem desse lugar: casas, ruas, rios, montanhas, árvores, praças, estradas, pontes.

Observe o desenho ao lado ao que mostra a natureza como ela é.

Trata-se de uma paisagem natural, porque o ainda não foi modificada pelo homem.



Agora, observe este desenho.



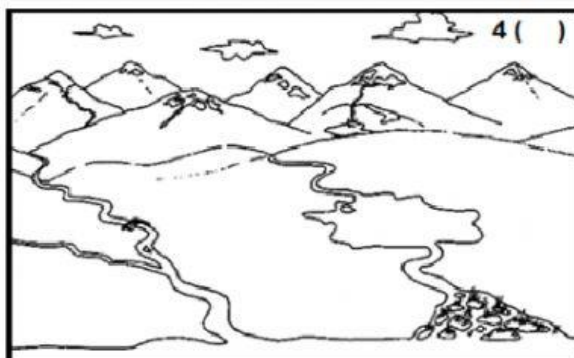
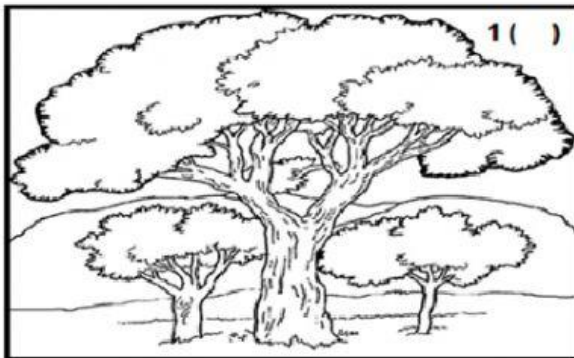
O homem modificou bastante a paisagem natural.

Derrubou árvores, canalizou rios, modificou a forma dos terrenos para construir prédios, ruas, avenidas, pontes, viadutos etc.

Por isso essa paisagem é chamada de

Paisagem Cultural modificada ou Paisagem Humanizada.

1 – Marque (N) nas paisagens naturais e (H) nas paisagens humanizadas.



## Vamos relembrar!

### Consumo consciente da água.

#### A qualidade da água

A vida humana, assim como a de todos os seres vivos depende da água. Mas a nossa dependência da água vai além das necessidades biológicas: precisamos dela para limpar as nossas casas, lavar as nossas roupas e o nosso corpo. E mais: para limpar máquinas e equipamentos, irrigar plantações, dissolver produtos químicos, criar novas substâncias, gerar energia. É aí que está o perigo: a atividade humana muitas vezes comprometa a qualidade da água. Casas e indústrias podem despejar em rios e mares substâncias que prejudicam a nossa saúde. Por isso, escolher bem a água que bebemos e proteger rios, lagos e mares são cuidados essenciais à vida no planeta. Água potável: é aquela popularmente chamada água pura. Para ser bebida por nós, a água deve ser incolor, insípida (sem sabor) e inodora (sem cheiro). Ela deve estar livre de materiais tóxicos e microorganismos, como bactérias, protozoários etc., que são prejudiciais, mas deve conter sais minerais em quantidade necessária à nossa saúde. A água potável é encontrada em pequena quantidade no nosso planeta e não está disponível infinitamente. Por ser um recurso limitado, o seu consumo deve ser planejado.

1 - Numere fazendo a correspondência entre as características da água e o seu significado:

- |             |                |
|-------------|----------------|
| 1- Incolor  | ( ) sem sabor  |
| 2- Insípida | ( ) sem cheiro |
| 3- Inodora  | ( ) sem cor    |

