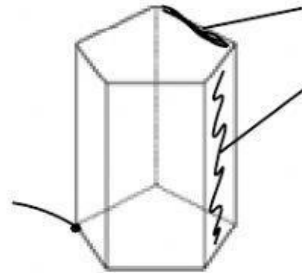
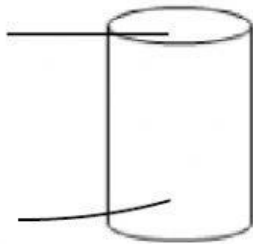


Izena:

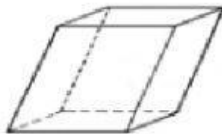
Data:

## 10. GAIA: GORPUTZ GEOMETRIKOAK

1. Adierazi honako elementuak: erpina, ertza, aurpegia, oinarria eta gainazal kurbatua.



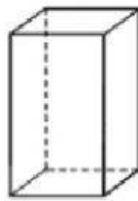
2. Sailkatu: izena eman eta esan zeiharra den ala ez.



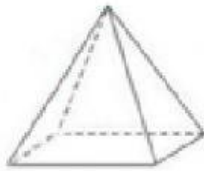
A



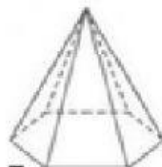
B



C



D



E

A.

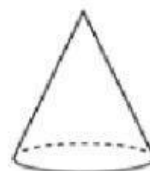
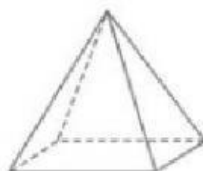
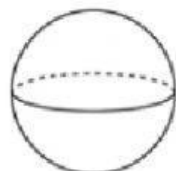
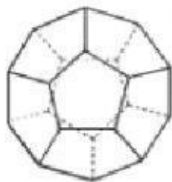
B.

C.

D.

E.

3. Markatu X batekin gorputz biribilak direnak eta haien izena idatzi (bakarrik biribilenak).



4. Osatu taula:

Poliedro erregularra	Izena	Aurpegien kopurua	Aurpegietan poligonoa
			
			
			
			

Aurpegietan poligonoa: zer forma daukate aldeek? Triangelua, karratua, erronboa...

5. Adierazi X batekin zeintzuk diren poliedroak, eta bi XX erregularrak direnak. Ondoren, osatu esaldiak.

- Poliedroak zenbait \_\_\_\_\_ osatutako gorputz geometrikoak dira.
- Poliedro bat erregularra da hura osatzen duten poligono guztiak \_\_\_\_\_ badira.

