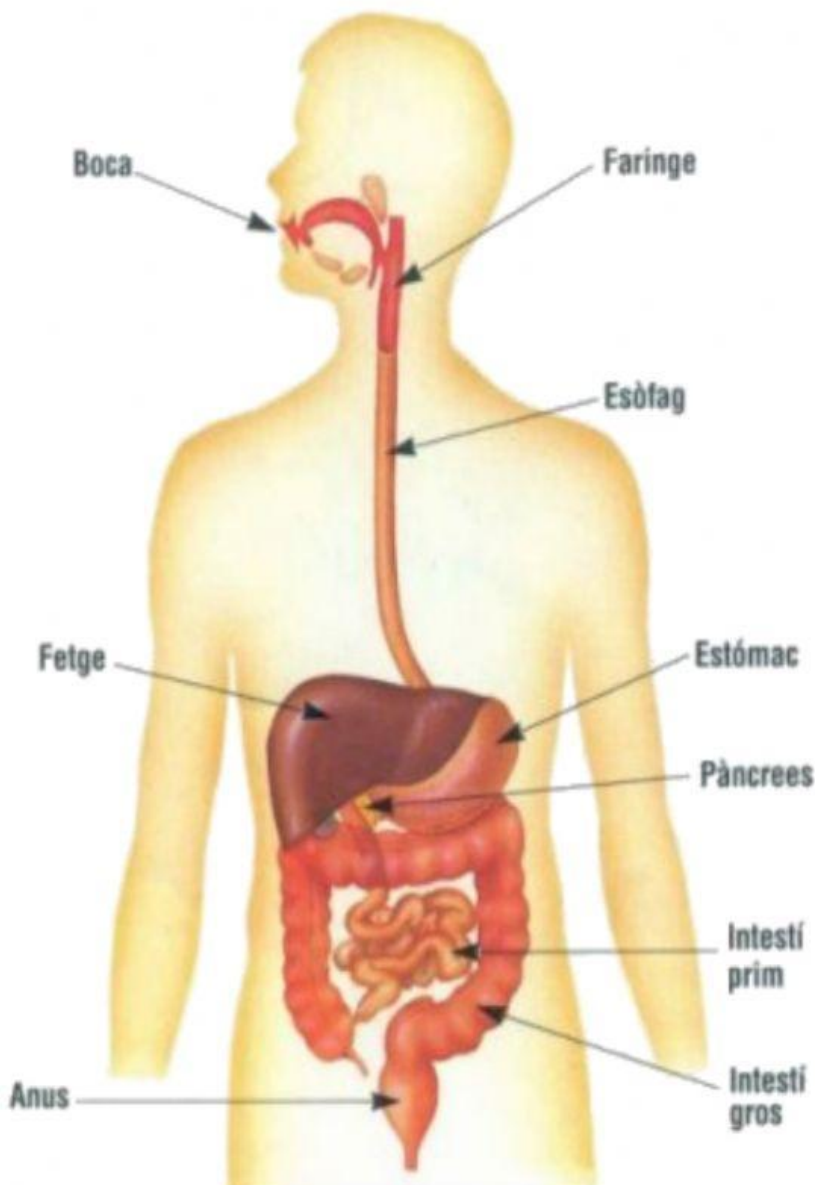


FUNCIÓ DE NUTRICIÓ SISTEMES I ÒRGANS HÀBITS SALUDABLES



Elegeix el nom de cada part de l'aparell digestiu:



a) la **boca**: és per on entren i on masteguem els aliments, es barregen amb la saliva i s'hi crea el bol alimentari.

b) la **faringe**: és el tub que va des de la boca fins a l'esòfag.

c) l'**esòfag**: és un tub llarg; hi passen els aliments de la faringe fins a l'estómac.

d) l'**estómac**: és on els aliments es transformen i té forma de bossa.

e) l'**intestí prim**: és un tub llarg i prim on els aliments es barregen amb els sucus que fabriquen els pàncrees i el fetge. L'aliment queda dividit en nutrients que s'emmagatzemen al fetge.

f) el **fetge** envia els sucus a l'intestí prim i emmagatzema alguns tipus de nutrients que no s'envien directament al torrent sanguini.

g) l'**intestí gros**: és més ample i curt; hi passen els residus que fem fora del cos per l'anus.