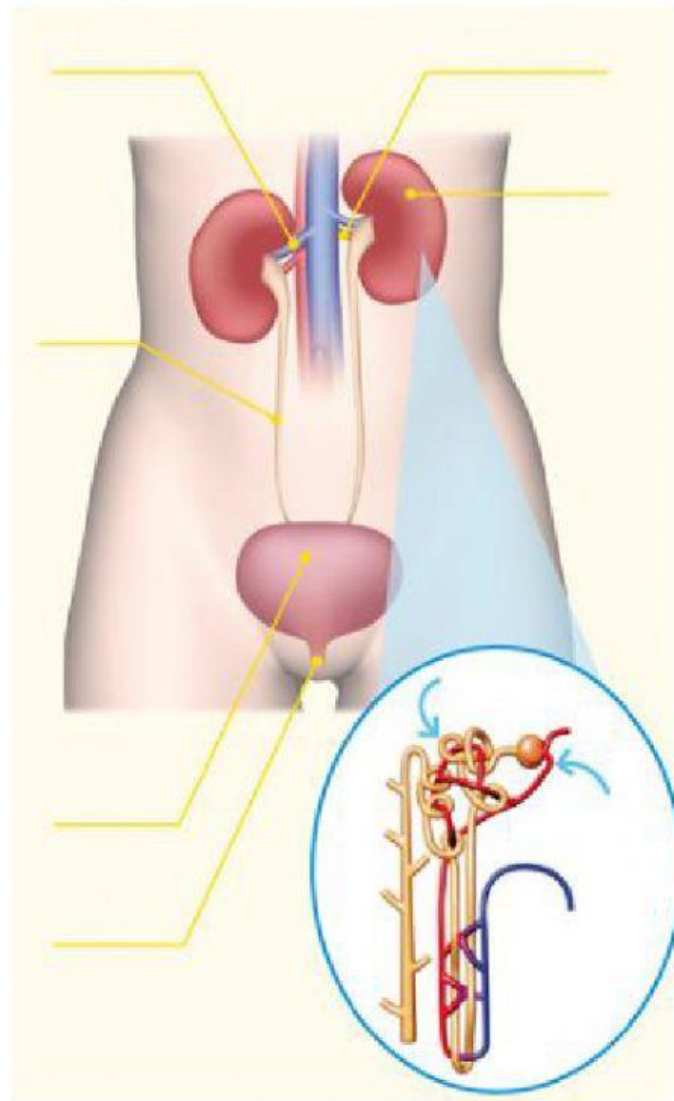


L'APPARATO ESCRETORE

VESCICA – VENA RENALE – NEFRONE – RENE – URETERE – CAPILLARI SANGUIGNI – URETRA –
ARTERIA RENALE



Indica con la spunta la risposta esatta

Il rene

- ☐ È un organo a forma di fagiolo.
- ☐ È posto nella parte bassa dell'addome.

Gli ureteri

- ☐ Operano la filtrazione del sangue.
- ☐ Collegano i reni alla vescica.

La vescica

- ☐ Riassorbe l'acqua in eccesso.
- ☐ Raccoglie l'urina e, in seguito, la espelle.

L'uretra

- ☐ È regolata da un "anello" muscolare.
- ☐ Si apre in modo incontrollato.

3 Il nostro corpo **elimina le sostanze di scarto** non solo attraverso l'apparato escretore: infatti, mette in azione vari **meccanismi per liberarsi di elementi nocivi**. Per scoprirne alcuni, leggi e collega ogni descrizione al termine corrispondente, aiutandoti con la tua esperienza. Usa le linee.

È una **espirazione** dalla bocca molto **rapida, intensa** e **ripetuta**, ogni volta preceduta da una profonda inspirazione. Serve per **liberare le vie aeree** dalle particelle che le irritano, inglobate nel muco.

starnuto

tosse

È un **innalzamento della temperatura** del corpo, che dal valore normale di circa 36,6 gradi centigradi può salire a 38-39 gradi centigradi e oltre. L'alta temperatura **ostacola la crescita** dei microrganismi.

È un meccanismo complesso del nostro corpo che mette in azione **varie difese**, come i **globuli bianchi** e gli **anticorpi**, per riconoscere e neutralizzare gli elementi estranei.

immunità

febbre

È una **emissione "esplosiva"** di **goccioline di muco** che si scatena quando i minuscoli **peli** all'interno del naso segnalano la presenza di particelle estranee.