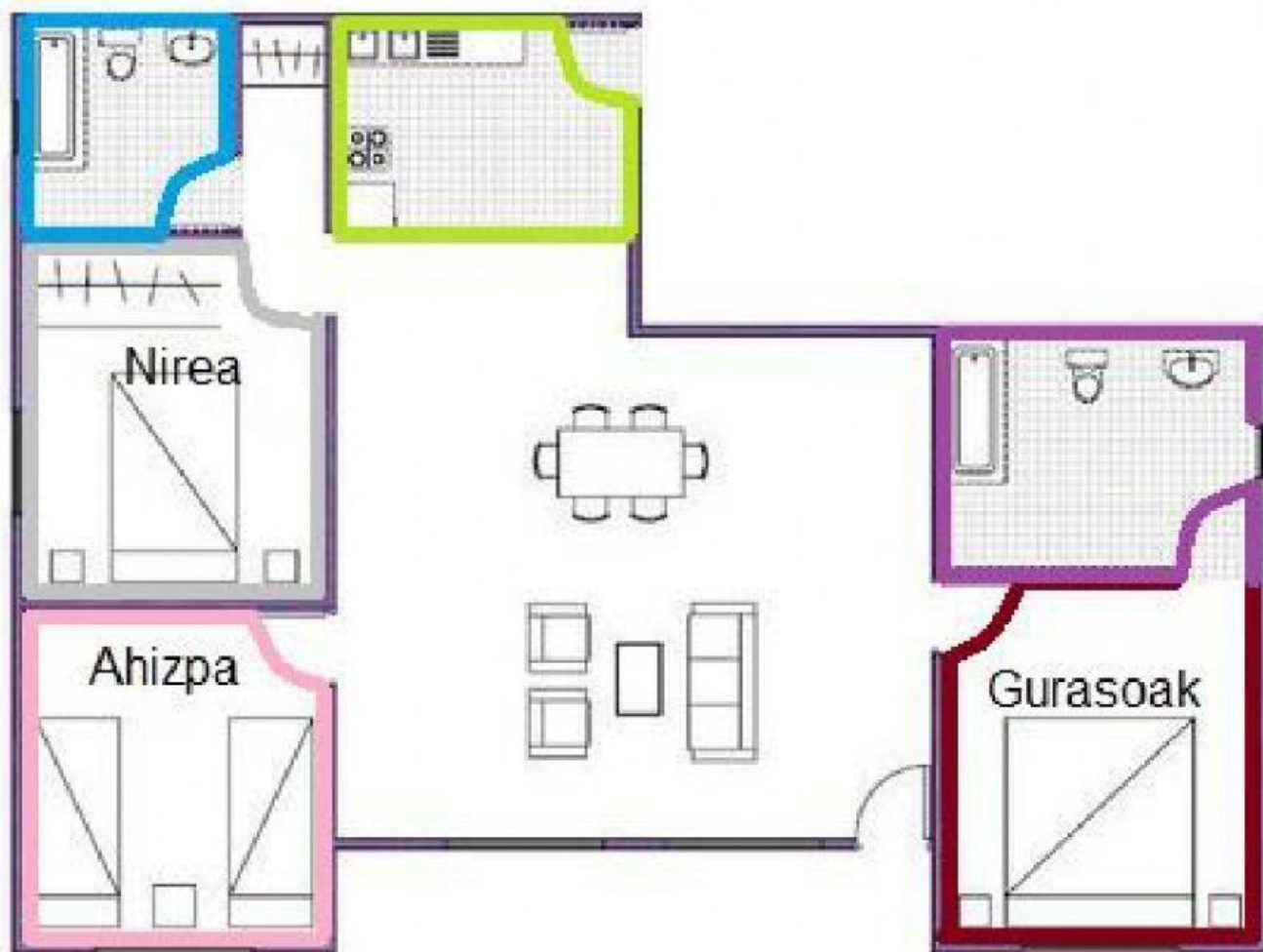


# ETXEA BARRUTIK

## 1- Aukeratu



Nire etxeak   ditu. Logela marroia,   
eta  da,  da. Logela arrosa   
eta  da,  da. Logela grisa   
eta  da,  da. Nire etxeak    
ditu. Komun morea  eta  da. Komun  
urdina  eta  da. Sukaldea  da,  
ertaina eta luzea da. Egongela txuria da,  eta   
da.