

Nimi:

Klass:

Punktid

Hinne

TUGI- JA LIIKUMISELUNDKOND. HINGAMISELUNDKOND. VERERINGEELUNDKOND KONTROLLTÖÖ NR 12

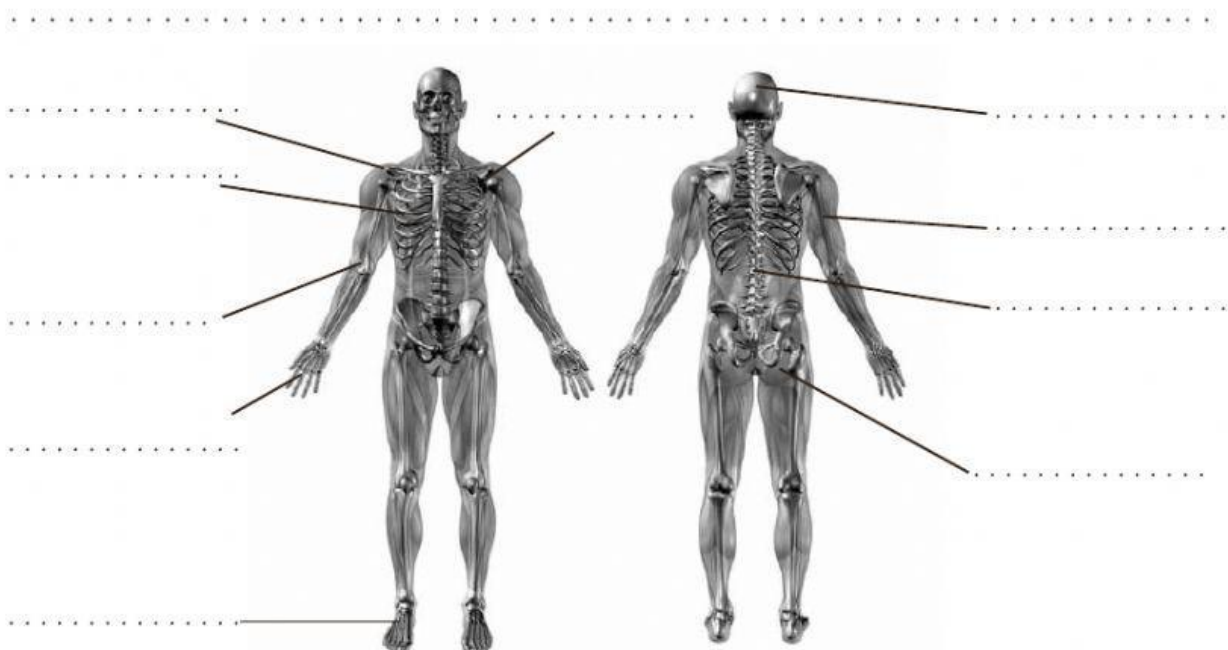
A (29 p)

1. Tõmba joon alla luu koostisosadele.

veresooned, luurakud, luumõbris, närv, luuderohi, kaltsiumisoolad,
käsnoollus, luumüdi, luutuvi, luusäsi

3,0 p

2. Mis elundkonda on pildil kujutatud?



1,0 p

3. Märki pildile järgmised nimetused.

kolju, roided, rangluu, õlavarreluu, sõrmeluud, selgroog, põialuud,
õlaliiges, küünarliiges, tuharalihased

5,0 p

4. Missugused ülesanded on selles elundkonnas lihastel? (2 p + 1 p + 1p)

.....
.....
.....

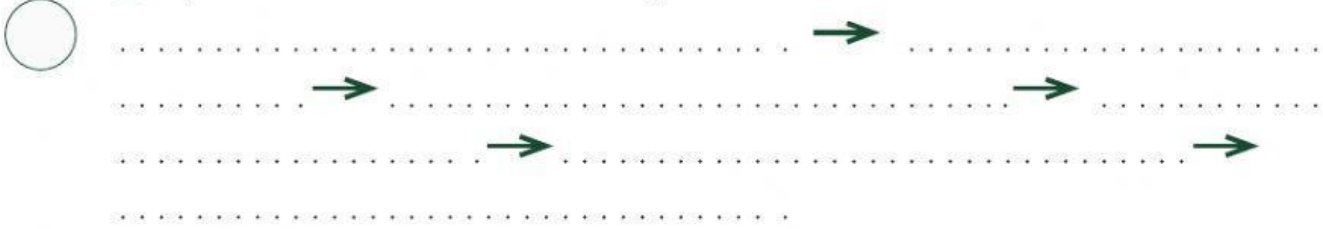
4,0 p

Kus asuvad lihased, mis ei allu meie tahtele?

.....
.....

Sellised lihased on näiteks

3,0 p **5.** Kirjuta õhu liikumise teekond sissehingamisel.



3,0 p **6.** Täida lüngad. (0,5 p iga lünk + 1 p)

Sisse- ja väljahingamine toimub abil.
Tähtsaim hingamislihas on, mis paikneb.....
..... ja vahel.

kõhuõõs, kõhulihas, vahelihas, hingamislihas, rinnaõõs, ninaõõs

Miks on ninas karvad?

2,0 p **7.** Tõmba vale sõna maha.

Veri on veresoontes *pidevas/vahelduvas* liikumises ja seda nimetatakse *verejooksuks/vereringeks*.
Vereringeelundid on *süda/veresooned*.
Süda pumpab vere *veresoontesse/närvidesse* liikuma.

3,0 p **8.** Verel on täita mitu ülesannet:

- 1)
- 2)
- 3)

5,0 p **9.** Täienda joonist.

arterid, nahk, kapillaarid, veenid, maks, toitained, süsihappegaas, jääkained, hapnik

