

Escola Estadual Coronel João Ernesto Figueiredo

3º Ano – Matemática

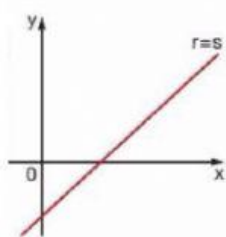
Profª. Miriam Lima

MAT0106 – Equação da reta – Sistemas de equações lineares

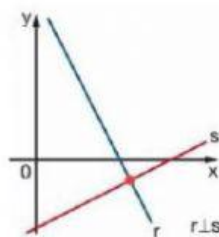
Nome: _____ Nº: _____ 3ª Série D

1) Em cada item, está representado geometricamente um sistema linear em que as retas r e s correspondem a equações com duas incógnitas.

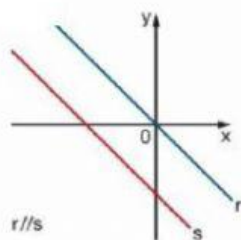
Classifique cada sistema em SPD, SPI ou SI,



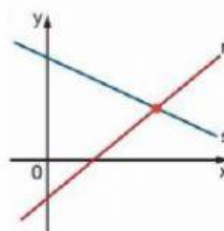
- (A) SPD
- (B) SPI
- (C) SI



- (A) SPD
- (B) SPI
- (C) SI

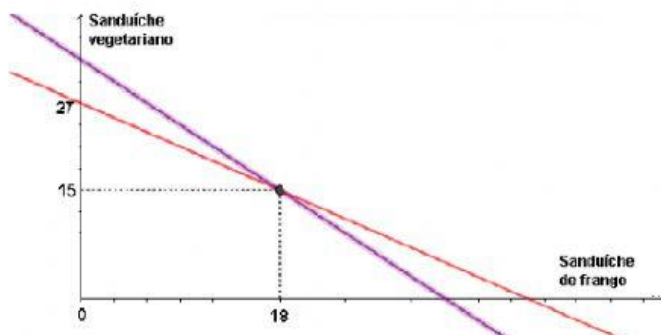


- (A) SPD
- (B) SPI
- (C) SI



- (A) SPD
- (B) SPI
- (C) SI

2) Na cantina de uma escola, são oferecidos dois tipos de sanduíches, frango e vegetariano, cujos preços estão indicados abaixo. Em um determinado dia, essa cantina arrecadou R\$ 324,00 na venda de sanduíches. Com o auxílio das imagens abaixo, determine quantos sanduíches foram vendidos nesse dia.



Resposta: Foram vendidos _____ sanduíches.