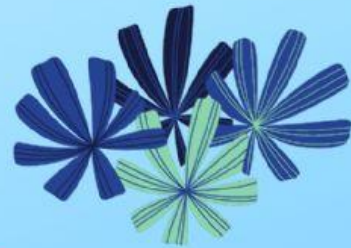


Nome: \_\_\_\_\_

Série: \_\_\_\_\_ Data: \_\_\_\_\_

Disciplina: História



## *HISTÓRIA, TEMPO E MEMÓRIA*

1. As imagens abaixo apresentam alguns patrimônios culturais brasileiros. Classifique-os assinalando os patrimônios materiais com a letra (M) e os patrimônios considerados imateriais com a letra (I).



Cidade de Olinda



Círio de Nazaré



Frevo



Parque Nacional do Iguaçu

2. Após o reconhecimento de um patrimônio da humanidade, o Instituto do Patrimônio Histórico e Artístico Nacional (IPHAN) passa a ser responsável por cuidar dele. Uma maneira de realizar esses cuidados com os bens materiais é promovendo:

a. A revitalização.  
b. O vandalismo.

c. A demolição.  
d. A interdição.



**3. As imagens a seguir representam instrumentos que os povos antigos desenvolveram para contar a passagem do tempo a partir da observação dos movimentos do Sol e da Lua.**



**Qual o nome desses instrumentos?**

**a. Astrolábio.**

**b. Calendários.**

**c. Telescópio.**

**d. Relógio de Sol.**

**4. Após o reconhecimento de um patrimônio da humanidade, o Instituto do Patrimônio Histórico e Artístico Nacional (IPHAN) passa a ser responsável por cuidar dele. Uma maneira de realizar esses cuidados com os bens materiais é promovendo:**

**a. A revitalização.**

**b. O vandalismo.**

**c. A demolição.**

**d. A interdição**

**5 .Complete as lacunas do texto utilizando palavras corretas do quadro a seguir.**

**IPHA Geografia Unesco Unicef História Governo**

**O órgão internacional que identifica os patrimônios da humanidade é a \_\_\_\_\_**

**Esse organismo identifica os patrimônios que são de importância para a preservação da cultura e da \_\_\_\_\_ de um país.**