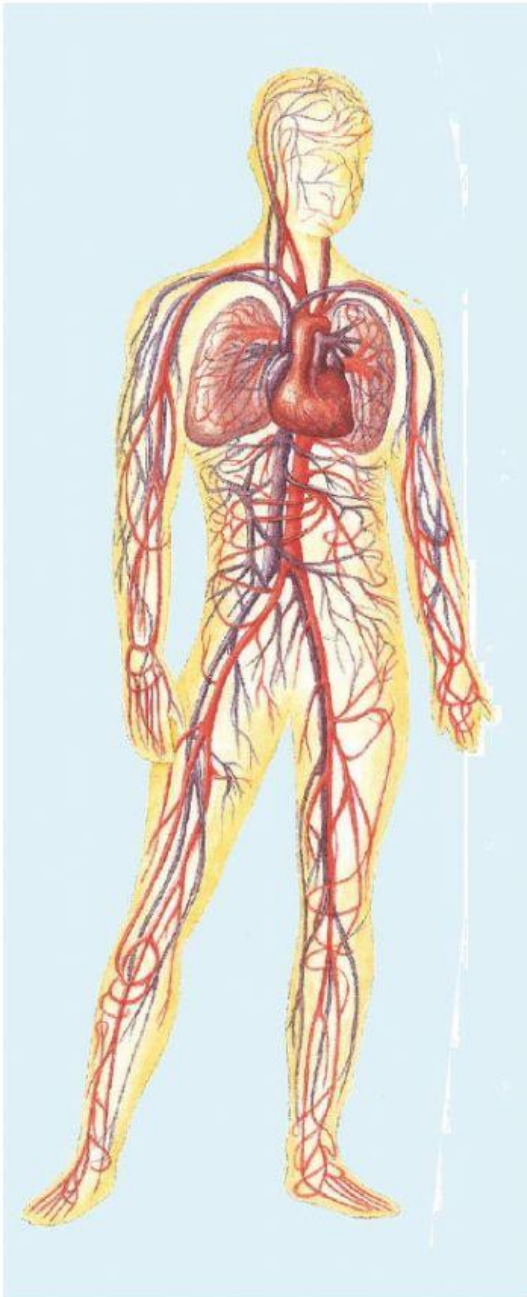


L'apparato circolatorio



L'apparato circolatorio ha il compito di portare _____ e a tutte le cellule del corpo e di raccogliere _____ e altre sostanze di rifiuto.

È formato da una serie di tubicini, i _____.

L'organo fondamentale è _____, che funziona come una _____.

Esso spinge il sangue in vasi robusti ed elastici, chiamati _____, che trasportano l'ossigeno in tutto il corpo. I _____ sono minuscoli tubicini che arrivano alla periferia del corpo e collegano arterie e vene; le sostanze di rifiuto entrano nelle vene e ritornano verso il _____. Qui il sangue venoso viene spinto verso i _____, dove si ricarica di ossigeno.

Tutto avviene su due circuiti: quello della _____ circolazione (dal cuore ai tessuti, dai tessuti al cuore) e quello della _____ circolazione (dal cuore ai polmoni, dai polmoni al cuore).