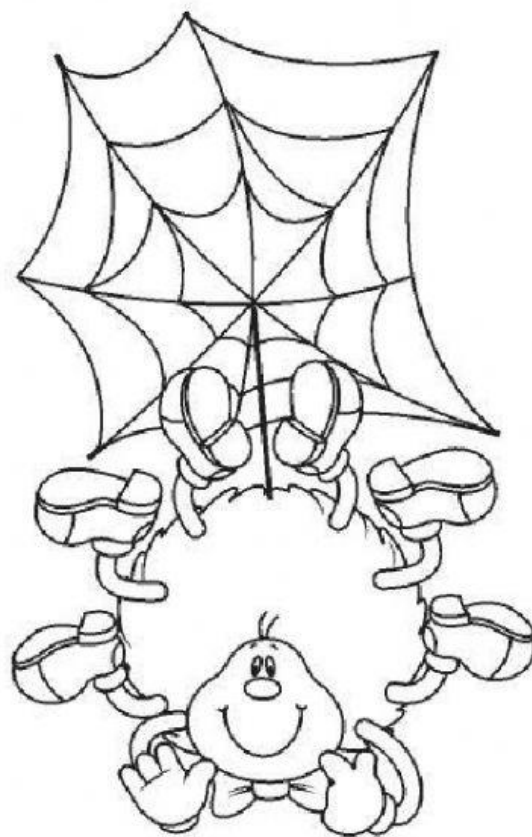


## MÚSICA: A DONA ARANHA

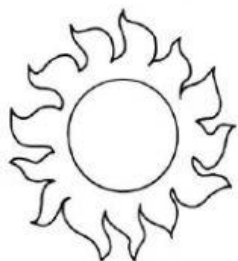
A DONA ARANHA  
SUBIU PELA PAREDE  
VEIO A CHUVA FORTE  
E A DERRUBOU.

JÁ PASSOU A CHUVA  
E O SOL JÁ VAI  
SURGINDO  
E A DONA ARANHA  
CONTINUA A SUBIR.

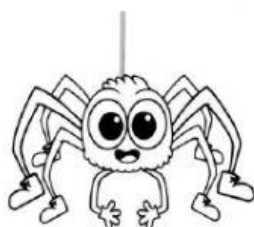
ELA É TEIMOSA  
E DESOBEDIENTE  
SOBE, SOBE, SOBE,  
E NUNCA ESTÁ  
CONTENTE !



LEVE O NOME AOS DESENHOS.



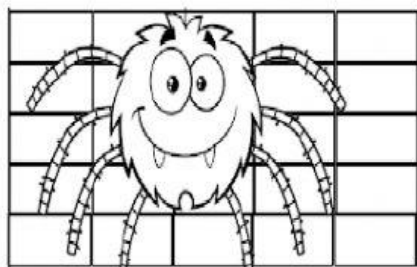
**ARANHA**



**CHUVA**



**PAREDE**



**SOL**