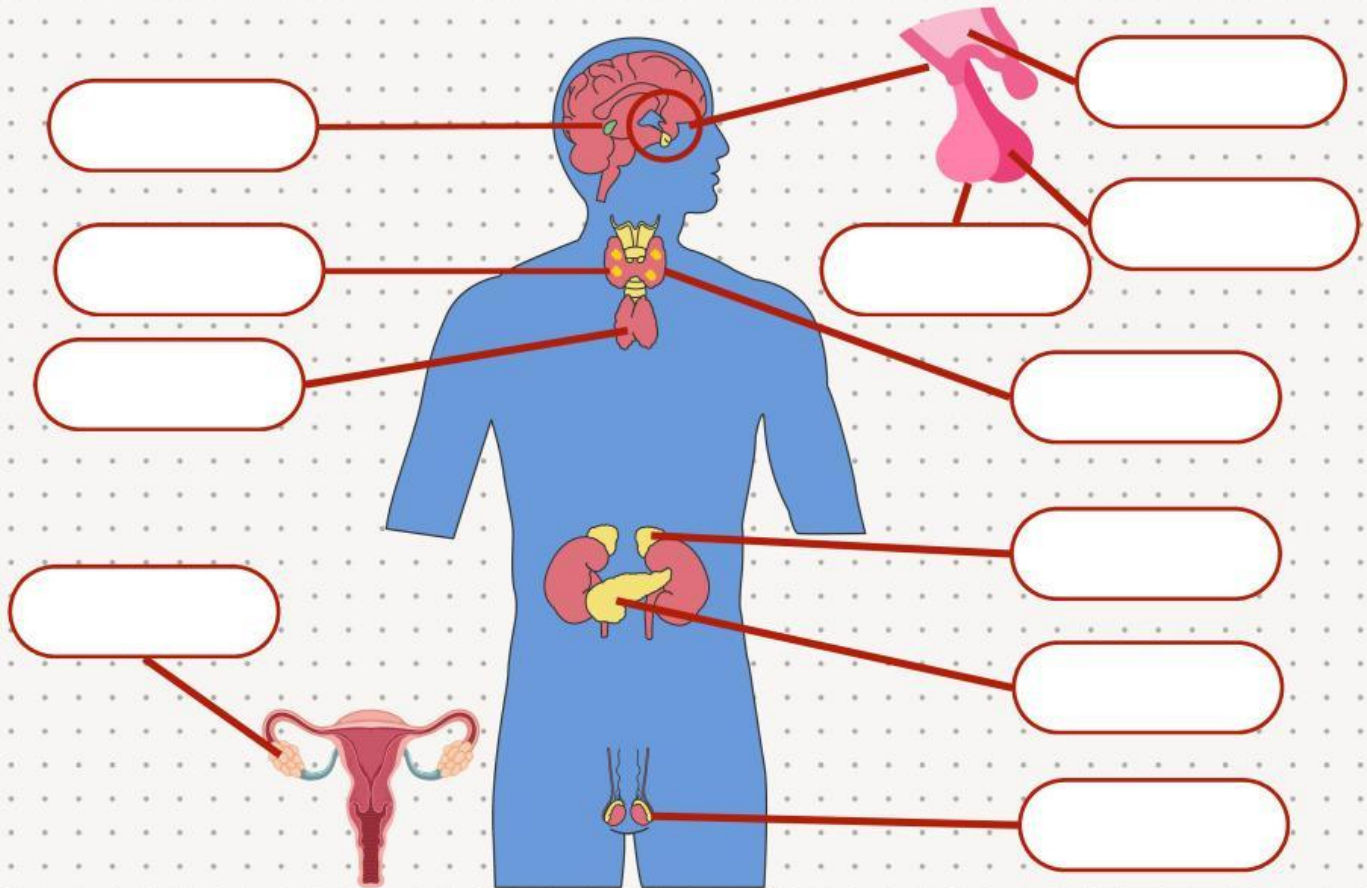


ใบงาน เรื่องระบบต่อมไร้ท่อ

คำชี้แจง ให้นักเรียนเติมคำหรือข้อความในใบงานให้ถูกต้อง สมบูรณ์

1. ระบุชื่อต่อมไร้ท่อและเนื้อเยื่อที่สร้างฮอร์โมนเป็นภาษาอังกฤษลงในรูป



2. ระบุชื่อต่อมไร้ท่อและเนื้อเยื่อที่สร้างฮอร์โมนลงหน้าข้อความที่มีความสัมพันธ์กัน (ตอบซ้ำได้)

-1) ฮอร์โมนที่ทำหน้าที่ควบคุมระดับน้ำตาลในเลือดให้อยู่ในระดับปกติ
-2) เป็นต่อมที่ไม่ได้สร้างฮอร์โมน แต่รับฮอร์โมนจากไฮโปทาลามัส ถ้าต่อมนี้ถูกทำลาย จะทำให้มีอาการปัสสาวะมากและบ่อย
-3) ฮอร์โมนที่ทำหน้าที่ควบคุมสมดุลของแคลเซียมในเลือด
-4) ถ้าหลังฮอร์โมนมากเกินไปจะมีโอกาสเป็นโรคระดุกพรุน
-5) ฮอร์โมนที่เกี่ยวข้องกับการสร้างภูมิคุ้มกันของร่างกาย

ไฮโปทาลามัสเกี่ยวข้องกับการระบบต่อมไร้ท่ออย่างไร

