

ความแตกต่างระหว่างเซลล์พืชกับเซลล์สัตว์ (ต่อ)

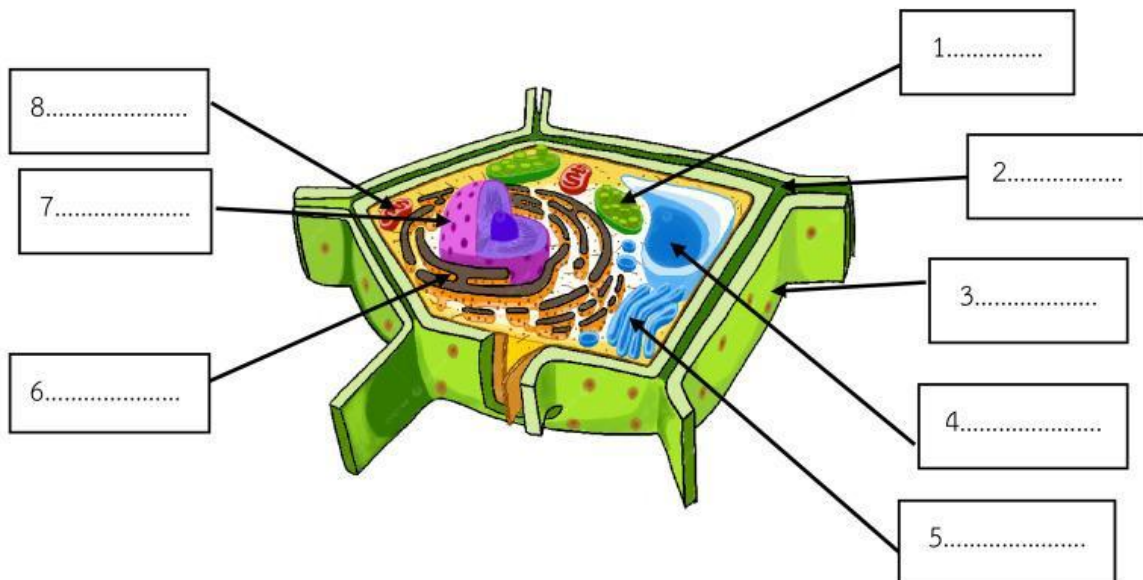
ข้อเปรียบเทียบ	เซลล์พืช	เซลล์สัตว์	หน้าที่
ไลโซโซม	ไม่มี	มี	ทำลายสิ่งแปลกปลอมที่เข้าสู่เซลล์
เซนทริโอล	ไม่มี	มี	ช่วยในการแบ่งเซลล์
นิวเคลียส	มี	มี	ควบคุมการทำงานต่าง ๆ ภายในบรรจุสารพันธุกรรม

ตารางที่ 3.1 แสดงความแตกต่างระหว่างเซลล์พืชกับเซลล์สัตว์ (ต่อ)

กิจกรรม เรื่องที่ 3 ส่วนประกอบของเซลล์สัตว์

คำชี้แจง ให้ผู้เรียนสืบค้น แล้วตอบคำถามต่อไปนี้

1. ส่วนประกอบใดที่พบทั้งในเซลล์พืชและในเซลล์สัตว์
.....
2. ส่วนประกอบใดที่พบเฉพาะในเซลล์พืช
.....
3. ส่วนประกอบใดที่พบเฉพาะในเซลล์สัตว์
.....
4. จากภาพให้ผู้เรียนระบุชนิดและโครงสร้างของเซลล์ให้ถูกต้อง
 - 4.1 จากภาพเป็นเซลล์.....



4.2 จากภาพเป็นเซลล์.....

