

Hören Teil 1

Was ist richtig? Kreuzen Sie an: a , b oder c .

Sie hören jeden Text zweimal.

Beispiel

0. Was kauft die Frau?



a Jacke.



b Pullover.



c Hose.

1. Wann hat Herr Köhler einen Termin?

Mo	
Di	
Mi	
Do	7 bis 21 Uhr
Fr	
Sa	
So	

a Am Donnerstag.

Mo	
Di	
Mi	
Do	
Fr	7 bis 12 Uhr
Sa	
So	

b Am Freitagvormittag.

Mo	
Di	
Mi	
Do	
Fr	12 bis 18 Uhr
Sa	
So	

c Am Freitagnachmittag.

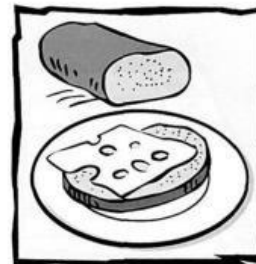
2. Was isst Julia zum Frühstück?



a Brötchen, Eier und Schinken.



b Brötchen, Eier und Käse.



c Brot und Käse.

3. Wann zieht Yvonne um?



a) Am 1.9.



b) Am 15.9.



c) Am 1.10.

4. Was möchte John jetzt trinken?



a) Kaffee.



b) Apfelsaft.



c) Bier.

5. Wann hat Sofia Zeit?

Mo	
Di	
Mi	7 bis 21 Uhr
Do	
Fr	
Sa	
So	

a) Am Mittwoch.

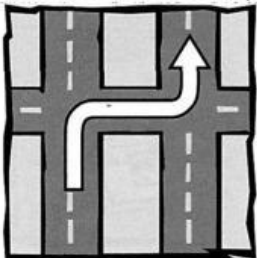
Mo	
Di	
Mi	
Do	19 bis 23 Uhr
Fr	
Sa	
So	

b) Am Donnerstagabend.

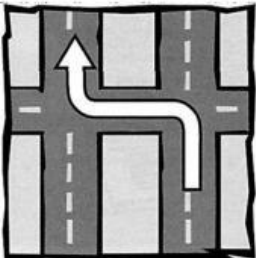
Mo	
Di	
Mi	
Do	7 bis 10 Uhr
Fr	
Sa	
So	

c) Am Donnerstagmorgen.

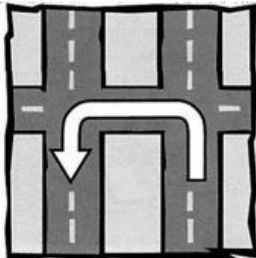
6. Wie kommt man zur Apotheke?



a) Rechts und dann links.



b) Links und dann rechts.



c) Links und wieder links.

Hören Teil 2

Kreuzen Sie an: Richtig oder Falsch .

Sie hören jeden Text einmal.

Beispiel

- | | | |
|---|---|---------------------------------|
| 0. Der ICE 593 aus Hamburg kommt heute auf Gleis drei an. | <input checked="" type="checkbox"/> Richtig | <input type="checkbox"/> Falsch |
| 7. Im Supermarkt ist Obst heute besonders billig. | <input type="checkbox"/> Richtig | <input type="checkbox"/> Falsch |
| 8. Frau Hoffmann soll in Halle 4 kommen. | <input type="checkbox"/> Richtig | <input type="checkbox"/> Falsch |
| 9. Am Samstag kann man auf dem Markt tanzen. | <input type="checkbox"/> Richtig | <input type="checkbox"/> Falsch |
| 10. Im Zugrestaurant gibt es heute warme Getränke. | <input type="checkbox"/> Richtig | <input type="checkbox"/> Falsch |

Hören Teil 3

Kreuzen Sie an: a , b oder c .

Sie hören jeden Text zweimal.

11. Was möchte Meike machen?
 - a arbeiten
 - b ins Kino gehen
 - c in einen Sprachkurs gehen

12. Wie kommt Raphael nach Hause?
 - a mit dem Bus
 - b mit dem Taxi
 - c zu Fuß

13. An welchem Tag möchte Bettina essen gehen?
 - a am Mittwoch
 - b am Freitag
 - c am Samstag

14. Was gibt es nicht in dem Reisebüro?
 - a die Hotelreservierung
 - b das Flugticket
 - c den Stadtplan

15. Was möchte Peter am Abend machen?
 - a Roland besuchen
 - b mit Roland Wein trinken
 - c Roland anrufen

Lesen Teil 1

Lesen Sie die beiden Texte und die Aufgaben 1 bis 5.

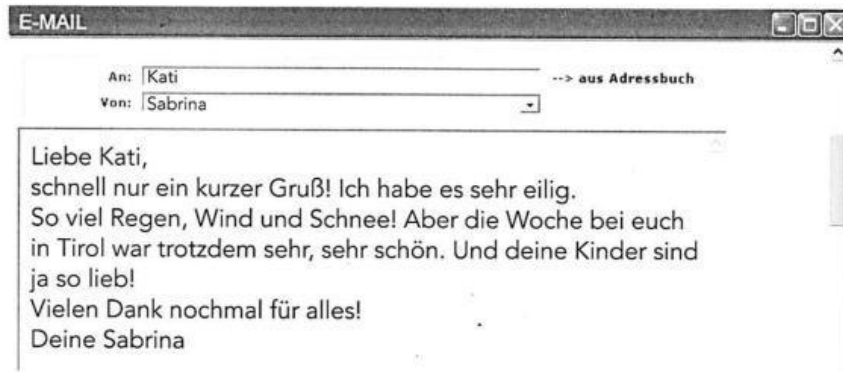
Kreuzen Sie an: Richtig oder Falsch.

Beispiel

0. Das Wetter war schlecht.

Richtig

Falsch



1. Sabrina hat wenig Zeit.

Richtig

Falsch

2. Sabrina fährt nächste Woche nach Tirol.

Richtig

Falsch

Sehr geehrte Frau Szczypiorski,
ich schicke Ihnen heute eine Einladung zum Elternabend für die Klasse 3c.
Ich möchte Sie sehr herzlich bitten, zu diesem Elternabend zu kommen.
Wir müssen über ihre Tochter Daniela sprechen.
Daniela kommt oft zu spät zur Schule. Sie hat sehr schlechte Noten in
Deutsch und Mathe. Außerdem hat sie Probleme mit den anderen
Kindern und ist immer allein. Daniela spricht sehr wenig Deutsch.
Ich weiß, es ist schwer für Daniela, weil sie aus Polen sind und nicht so viel
Deutsch sprechen. Können wir bitte darüber reden?
Mit freundlichen Grüßen
Eva Schulze-Mühe

3. Daniela kommt oft nicht pünktlich zur Schule.

Richtig

Falsch

4. Daniela hat viele Freunde in der Schule.

Richtig

Falsch

5. Daniela spricht zu Hause viel Deutsch.

Richtig

Falsch

8. Sie sind in Frankfurt und möchten am Abend in Wien sein. Sie möchten mit dem Zug fahren.

www.reiseauskunft-bahn.de

Bahnhof	Zeit	Dauer	Gleis
Frankfurt	ab 12.21	7:20	5
Wien	an 19.48		

a www.reiseauskunft-bahn.de

www.reiseportal.de

Bahnhof	Zeit	Dauer	Gleis
Frankfurt	ab 23.00	10:38	6
Wien	an 09.38		

b www.reiseportal.de

9. Sie suchen einen billigen Fernseher.

www.tv-und-partner.de

Günstig zu verkaufen: **DVD-Recorder**,
1 Jahr Garantie, mit diesem Gerät können
Sie ohne Probleme Ihre Lieblings-
programme im Fernsehen aufnehmen.

a www.tv-und-partner.de

www.hifi-und-co.com

NEUERÖFFNUNG
mit super Angeboten
Farbfernseher HD-tauglich
zu günstigen Preisen

b www.hifi-und-co.com

10. Ihr Freund möchte Deutsch lernen. Er kann noch kein Deutsch.

www.vhs.de

Nächste Woche beginnen unsere
Anfängerkurse Deutsch als Fremdsprache
*Schnell anmelden – es sind noch wenige
Plätze frei.*

a www.vhs.de

www.sprachschule-mitte.de

Deutsch für den Beruf
– schriftliche Geschäftskorrespondenz –
Haben Sie schon Deutsch gelernt?
(Stufe A2 oder B1?)
Dann ist dieser Kurs der richtige für Sie!

b www.sprachschule-mitte.de

Lesen Teil 3

Lesen Sie die Texte und die Aufgaben 11 bis 15.

Kreuzen Sie an: Richtig oder Falsch .

Beispiel

0. An der Tür eines **Kleidergeschäfts**

Sehr geehrte Kunden,
wir haben im Moment geschlossen (Urlaub).
Ab **Montag, den 15. August**, sind wir wieder für Sie da.

Ab Mitte August können Sie hier Kleidung kaufen.

Richtig

Falsch

11. An der Tür einer **Kirche**

Führung durch die Kirche
täglich um **10:00** und um **15:00 Uhr**,
ab 5 Besuchern.

Führungen gibt es für Gruppen ab 10 Personen.

Richtig

Falsch

12. Am **Zug**

• Nur mit Fahrkarte einsteigen. •
Im Zug kein Verkauf. •

Man kann sein Ticket im Zug kaufen.

Richtig

Falsch

13. An der **Bushaltestelle**

Bus 12 hält seit dem **1. Januar** an der
Haltestelle Blumenstraße
(nach 100 Metern auf der rechten Seite).

Der Bus Nummer 12 hält nicht an dieser Haltestelle.

Richtig

Falsch

14. Am Eingang zur **Diskothek**

Die Diskothek ist heute geschlossen.
Nächsten Samstag ab **22:00 Uhr**:
Party mit DJ Knörke.

In dieser Diskothek können Sie heute tanzen.

Richtig

Falsch

15. Am **See**

•
Schiffsverkehr von **01. April** bis **30. September**,
täglich alle **45 Minuten** von **9:00 Uhr** bis **17:00 Uhr**.
Von **01. November** bis **31. März** kein Schiffsverkehr.
•

Schiffe fahren nur in den Frühlings- und Sommermonaten.

Richtig

Falsch

Schreiben Teil 1

Ihre Freundin, Eleni Karamanlis, möchte das Buch Pluspunkt Deutsch A1 im Internet bestellen. Sie hat keine Kreditkarte. Sie wohnt in der Berliner Straße 29 in Offenbach. Sie ist am 2. März 1980 geboren.

Helfen Sie Ihrer Freundin und schreiben Sie die fünf fehlenden Informationen in das Formular.
Am Ende schreiben Sie Ihre Lösungen bitte auf den Antwortbogen.

Name	<u>Karamanlis</u>	(0)
Vorname	<u>Eleni</u>	
Straße	_____	(1)
PLZ / Ort	<u>63067</u>	(2)
Geburtsdatum	_____	(3)
Bestellung	_____	(4)
Zahlungsweise	<input type="checkbox"/> bar (bei Empfang) / <input type="checkbox"/> Kreditkarte	(5)
Unterschrift	<u>Eleni Karamanlis</u>	

Schreiben Teil 2

Schreiben Sie an Ihre Freunde eine Einladung zu einer Party.
Schreiben Sie zu jedem Punkt ein bis zwei Sätze (circa 30 Wörter).

Sagen Sie:

- Warum Sie eine Party machen.
- Wann Sie Ihre Party machen.
- Die Freunde sollen Essen und Getränke mitbringen.