

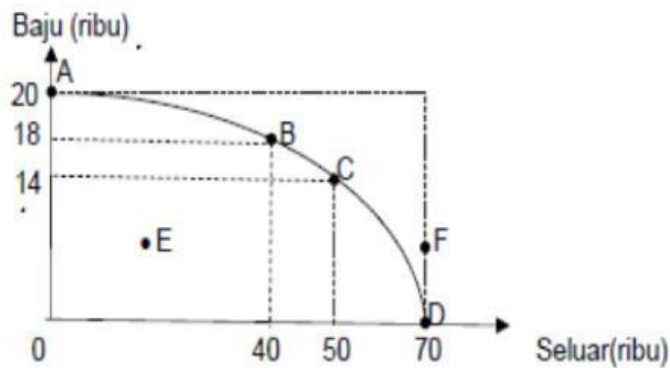
### 1.1 .1 MAKSUD EKONOMI

1. Apakah yang dimaksudkan dengan ekonomi ?
  - A. Kajian tentang bagaimana manusia mengatasi masalah kos lepas
  - B. Kajian tentang tindakan manusia untuk memenuhi kehendak yang tidak terhad
  - C. Kajian tentang bagaimana manusia memaksimumkan keuntungan
  - D. Kajian tentang tindakan manusia untuk mengurangkan pembaziran sumber alam
  
2. Pernyataan yang manakah paling tepat mengenai definisi ekonomi?
  - A Sains praktikal tentang pengeluaran dan pengagihan
  - B Satu kajian tentang cara manusia memenuhi sumber yang terhad
  - C Satu kajian bagaimana manusia dapat memenuhi kehendak yang tidak terhad
  - D Sains kekayaan yang mengkaji keadaan dan sebab terdapatnya kekayaan negara
  
3. Ilmu ekonomi ialah bidang yang mengkaji cara manusia...
  - A Merapatkan jurang perbezaan antara golongan kaya dan golongan miskin.
  - B Menggunakan tabungan untuk meningkatkan pendapatan pada masa depan.
  - C Menghasilkan keluaran dengan menggunakan faktor pengeluaran secara optimum.
  - D Menyeimbangkan pelbagai kehendak manusia dengan sumber ekonomi yang terhad.

### 1.1.2 KEKURANGAN, PILIHAN DAN KOS LEPAS

4. Apakah tujuan firma membuat pilihan apabila mengeluarkan sesuatu keluaran?
  - A memaksimumkan kepuasan pengguna
  - B mengurangkan masalah pembaziran
  - C meminimumkan kos pengeluaran
  - D memenuhi kehendak manusia

5. Rajah 1 menunjukkan Keluk Kemungkinan Pengeluaran (KKP) sebuah firma.



Rajah 1

Pernyataan manakah yang berkaitan dengan KKP di atas?

- I Titik F menunjukkan ketidakupayaan ekonomi dalam mengeluarkan seluar dan baju
- II Titik B ke C menunjukkan berlaku kos lepas terhadap seluar sebanyak 10 000 unit
- III Titik ABCD menunjukkan masalah pilihan di sepanjang KKP
- IV Titik E menunjukkan tingkat kecekapan pengeluaran.

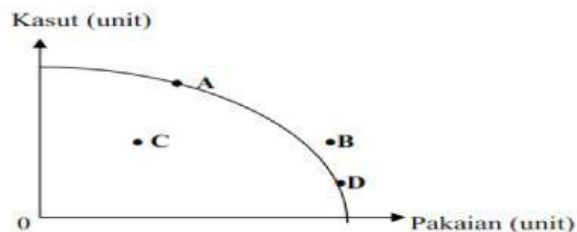
- A I dan II
- B I dan III
- C II dan III
- D II dan IV

6 Syarikat Rossa hanya dapat melaksanakan projek perumahan di Presint 11, Putrajaya dan terpaksa menangguhkan projek perumahan di Presint 18, Putrajaya disebabkan....

- A pendapatannya adalah terhad
- B kehendak manusia yang terhad
- C modal dan buruh yang dimiliki terhad
- D peruntukan sumber hasil kerajaan terhad

Rajah 1 menunjukkan suatu keluk kemungkinan pengeluaran.

7



Rajah 1

Pilih pernyataan yang benar tentang kombinasi pengeluaran di titik C

- A Faktor pengeluaran digunakan secara maksimum tanpa membazir
- B Mencapai kecekapan pengeluaran dalam proses mengeluarkan barang
- C Tingkat pengeluaran barang tidak tercapai akibat kekurangan faktor pengeluaran
- D Tingkat pengeluaran tidak cekap kerana faktor pengeluaran tidak digunakan sepenuhnya

8. Firma membuat pilihan untuk memaksimumkan

- A kos
- B kepuasan
- C kebajikan
- D keuntungan

9. Jadual berikut menunjukkan kombinasi keluaran kilang elektrik Encik Farid.

Kombinasi Keluaran	Televisyen (unit)	Radio (unit)
Q	0	95
R	30	75
S	65	35
T	80	15
U	90	0

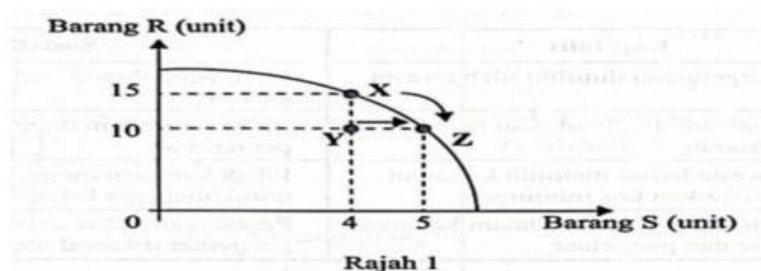
Jika kombinasi keluaran berubah dari R ke S, kos lepas yang terlibat ialah

- A 35 unit radio
- B 40 unit radio
- C 65 unit televisyen
- D 80 unit televisyen

10. Apakah tujuan kerajaan membuat pilihan

- A Memaksimumkan kebajikan masyarakat.
- B Memaksimumkan kebajikan tenaga buruh.
- C Mengatasi kekurangan sumber modal.
- D Meningkatkan keupayaan pengeluaran.

11. Rajah 1 menunjukkan keluk kemungkinan pengeluaran bagi **barang R** dan **barang S**.



Pilih pasangan yang **betul** berkaitan rajah di atas.

	Titik	Keterangan
A	<b>X</b>	Memilih untuk mengeluarkan 15 unit <b>barang R</b> , maka 4 unit <b>barang S</b> terpaksa dilepaskan.
B	<b>Y</b>	Kombinasi 10 unit <b>barang R</b> dan 4 unit <b>barang S</b> berlaku pembaziran sumber.
C	<b>X ke Z</b>	Pertambahan keluaran seunit <b>barang S</b> menyebabkan kos lepas 15 unit <b>barang R</b>
D	<b>Y ke Z</b>	Akibat kekurangan buruh maka <b>barang S</b> bertambah sebanyak 1 unit dan <b>barang R</b> kekal 10 unit

12. Apakah kos lepas yang di hadapi oleh kerajaan?
- A Barang kedua terbaik yang terpaksa dilepaskan
  - B Keluaran kedua terbaik yang terpaksa dilepaskan
  - C Pengeluaran kedua terbaik yang terpaksa dilepaskan
  - D Projek pembangunan kedua terbaik yang terpaksa dilepaskan

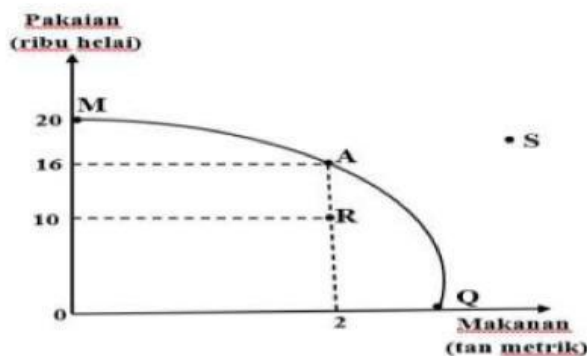
13. Jadual 1 berkaitan dengan Keluk Kemungkinan Pengeluaran (KKP)

Barang X	Barang Y
11	4
5	9

Jadual 1

Berapakah kos lepas bagi menambah pengeluaran barang Y daripada 4 unit kepada 9 unit?

- A 4 unit barang Y
  - B 5 unit barang Y
  - C 5 unit barang X
  - D 6 unit barang X
14. Rajah 1 merupakan keluk kemungkinan pengeluaran (KKP) bagi dua jenis baran



Rajah 1

Pernyataan yang manakah betul?

- I Masalah ketidakupayaan berlaku pada kombinasi R
  - II Masalah ketidakcekapan ditunjukkan oleh kombinasi S
  - III Masalah pilihan berlaku pada setiap titik di atas keluk MAQ
  - IV Kos lepas mengeluarkan 2 tan metrik makanan ialah 4 ribu helai pakaiar
- A I dan II
  - B I dan III
  - C II dan IV
  - D III dan IV

**15** Apakah tujuan Syarikat Kenangan Budi membuat pilihan dalam pengeluaran barangan?

- A. Memenuhi kehendak manusia yang pelbagai
- B. Mengelakkan masalah pembaziran dan ketirisan
- C. Meminimumkan kos pengeluaran sesuatu keluaran
- D. Memaksimumkan kepuasan dan keinginan pelanggan

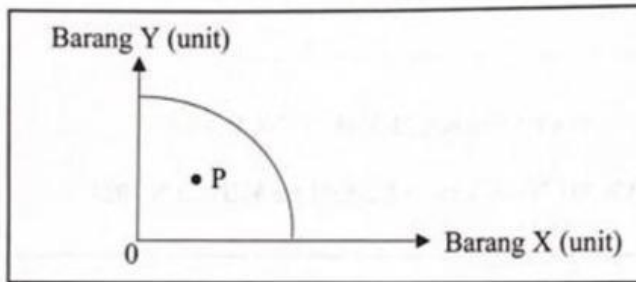
**16**

Pasangan yang manakah betul berkaitan keluk kemungkinan pengeluaran (KKP).

	Kedudukan titik KKP	Keterangan
A.	Dalam keluk	Pengeluaran tidak dapat dicapai dalam jangka masa pendek
B.	Dalam keluk	Wujud masalah sumber ekonomi yang tidak mencukupi dalam pengeluaran
C.	Di luar keluk	Berlaku masalah pengangguran dan pembaziran sumber dalam ekonomi
D.	Di luar keluk	Kombinasi pengeluaran dapat dikeluarkan sekiranya berlaku peningkatan teknologi

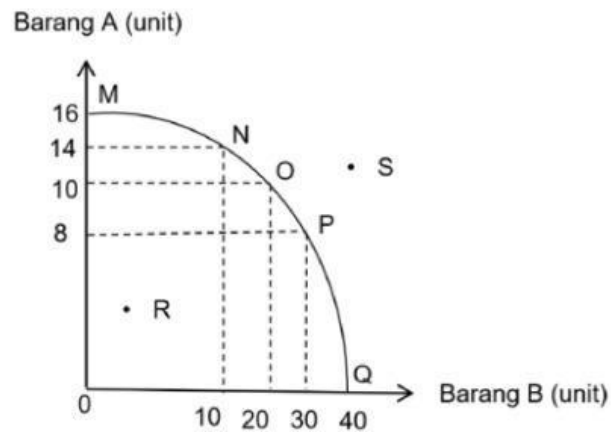
- 17** Situasi yang manakah menggambarkan konsep kekurangan dalam ekonomi?
- A Puan Zaini dapat membeli barang yang disukai hasil keuntungan perniagaannya
  - B Syarikat ABC dapat memenuhi permintaan dengan sumber ekonomi yang mencukupi
  - C Kerajaan berhasrat menyediakan infrastruktur negara menggunakan hasil kutipan cukai
  - D Aisyah mampu membeli sepasang kasut setelah menerima Sumbangan Asas Rahmah (SARA)

18. Rajah berikut menunjukkan keluk kemungkinan pengeluaran (KKP) dalam sebuah ekonomi.



Apakah masalah yang dihadapi pada kombinasi pengeluaran di P?

- A Kos lepas meningkat
  - B Kekurangan sumber ekonomi
  - C Pembaziran penggunaan buruh
  - D Pilihan menjejaskan kecekapan pengeluaran
- 19 Rajah 1 berkaitan dengan keluk kemungkinan pengeluaran (KKP).

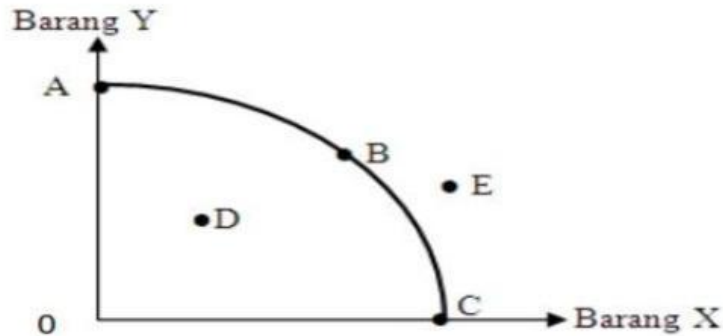


Rajah 1

Penyataan manakah yang betul berkaitan dengan KKP di atas?

- I Titik R menunjukkan kombinasi pengeluaran yang cekap
  - II Titik MNOPQ menunjukkan masalah pilihan di sepanjang KKP
  - III Titik P menunjukkan berlaku kos lepas terhadap Barang A sebanyak 8 unit
  - IV Titik S menunjukkan ketidakupayaan ekonomi dalam mengeluarkan Barang A dan Barang B
- A I dan II
  - B I dan III
  - C II dan IV
  - D III dan IV

20. Rajah 1 menunjukkan keluk kemungkinan pengeluaran Firma Bernama



Rajah 1

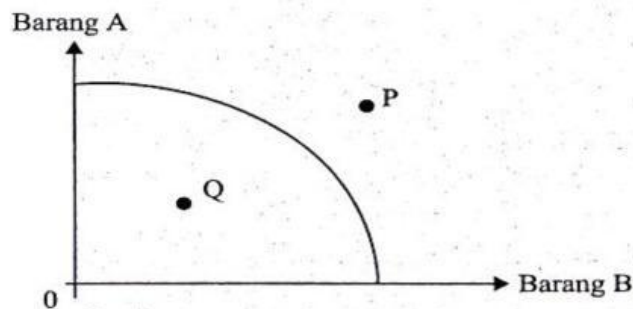
Apakah yang berlaku pada titik A,B dan C ?

- A Wujud masalah kos lepas
- B Tingkat teknologi berubah-ubah
- C Sumber ekonomi adalah tidak terhad
- D Ekonomi belum mencapai guna tenaga penuh

21 Kekurangan bagi firma ialah

- A pilihan pengeluaran terhad berbanding pemilikan input
- B pendapatan bulanan terbatas tetapi kehendak produk pelbagai
- C pemilikan faktor yang terhad sebaliknya target output lebih besar
- D perolehan hasil rendah sedangkan kos projek pembangunan yang tinggi

22 Rajah 1 menunjukkan keluk kemungkinan pengeluaran bagi barang A dan B.



Rajah 1

Pasangan yang manakah betul tentang titik kombinasi pengeluaran di atas?

	Titik kombinasi	Keterangan
A	P	Sumber ekonomi digunakan sepenuhnya
B	P	Ekonomi mencapai guna tenaga penuh
C	Q	Wujud kos lepas kesan pilihan input
D	Q	Berlaku pembaziran faktor pengeluaran

23. Jadual 1 menunjukkan kombinasi pengeluaran bagi dua barang oleh sebuah firma.

Barang mainan	Kombinasi pengeluaran	
	G	H
Van	100 unit	80 unit
Bas	60 unit	90 unit

Jadual 1

Berapakah kos lepas sekiranya kombinasi pengeluaran berubah dari G ke H?

- A 20 unit van
  - B 30 unit bas
  - C 60 unit bas
  - D 80 unit van
24. Kekurangan bagi isi rumah ialah
- A modal terhad sedangkan target pelbagai produk
  - B pendapatan sedikit berbanding kehendak barangan
  - C perolehan hasil kecil berbanding belanja pembangunan
  - D miliki keuntungan rendah sedangkan kos pengurusan tinggi
25. Jadual 1 menunjukkan kombinasi pengeluaran dan produk bagi sebuah firma.

Kombinasi pengeluaran	Produk	
	Kasut	Selipar
F	110 unit	85 unit
G	140 unit	40 unit

Jadual 1

Berapakah kos lepas sekiranya kombinasi pengeluaran berubah dari F ke G?

- A 110 unit kasut
- B 85 unit selipar
- C 45 unit selipar
- D 30 unit kasut

26. Pernyataan yang manakah betul tentang keluk kemungkinan pengeluaran (KKP)?
- A Masalah pilihan timbul kesan daripada pergerakan titik di sepanjang KKP
  - B Guna tenaga penuh berlaku pada kombinasi pengeluaran di dalam KKP
  - C Kos lepas semakin mengecil digambarkan oleh bentuk cembung KKP
  - D Pembaziran sumber ekonomi wujud apabila kombinasi di luar KKP
27. Apakah tujuan firma membuat pilihan dalam mengeluarkan barang ekonomi?
- A Tingkatkan daya pengeluaran produk
  - B Kekurangan sumber modal bagi mengeluarkan output
  - C Upah pekerja yang tinggi bagi memenuhi barang kehendak pengguna
  - D Memaksimumkan kepuasan pengguna daripada penggunaan keluaran
28. Jadual berikut menunjukkan pengeluaran sebuah firma bagi dua jenis barang.

Produk	Kombinasi keluaran	
	A	B
Kopi	20 unit	60 unit
Teh	85 unit	55 unit

Berapakah kos lepas jika kombinasi keluaran berubah daripada A ke B?

- A 20 unit kopi
- B 40 unit kopi
- C 30 unit teh
- D 60 unit teh

### 1.1.3 FAKTOR PENGELUARAN

29. Penerangan yang manakah yang betul?

	Faktor Pengeluaran	Keterangan
A	Buruh	Individu yang berperanan menghasilkan output yang maksimum
B	Usahawan	Input yang menyumbangkan tenaga dalam proses pengeluaran
C	Modal	Alat ciptaan manusia yang mempunyai mobiliti tinggi
D	Tanah	Sumber yang penawarannya tidak terhad

30. Pernyataan yang manakah berkaitan dengan ciri buruh?

- A Bertujuan mencapai pengeluaran yang maksimum
- B Sanggup menanggung risiko dalam aktiviti pengeluaran
- C Menyumbangkan tenaga mental dan fizikal dalam proses pengeluaran
- D Menggabungkan faktor pengeluaran untuk mengeluarkan barang dan perkhidmatan

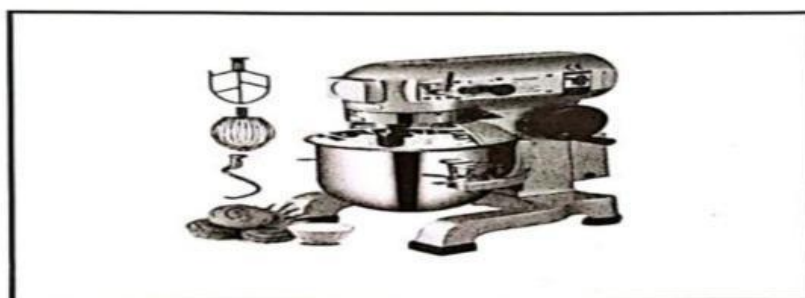
31. Pasangan yang manakah **betul** tentang sumber ekonomi?

	Sumber Ekonomi	Keterangan
A	Tanah	Penawaran yang bersifat tetap dari aspek lokasi dan geografi.
B	Modal	Pemilik menerima pulangan atas kesanggupan menanggung risiko.
C	Buruh	Menggabungkan sejumlah input untuk menghasilkan output.
D	Usahawan	Membekalkan faktor pengeluaran dalam proses pengeluaran.

Pernyataan yang manakah benar tentang sumber ekonomi?

- 32.
- A. Modal mempunyai penawaran yang terhad dan harganya meningkat secara berterusan
  - B. Buruh merupakan individu yang menggabungkan faktor pengeluaran untuk menghasilkan output
  - C. Tanah merupakan sumber alam semula jadi yang digunakan bagi tujuan menghasilkan barang
  - D. Usahawan adalah individu yang menyumbangkan tenaga fizikal dan mental dalam proses pengeluaran

33. **Gambar 1** berkaitan dengan faktor pengeluaran.



Gambar 1

Apakah ganjaran yang diperolehi oleh faktor di atas?

- A Upah
- B Sewa
- C Faedah
- D Untung

34. Maklumat berikut berkaitan satu sumber ekonomi.

Berperanan menyelaraskan faktor pengeluaran bagi menghasilkan barangan.

Sumber di atas ialah

- A memiliki kemahiran profesional
- B mempunyai mobiliti kegunaan
- C menerima faedah yang tinggi
- D mampu menghadapi risiko

35. Pemilik modal menerima ganjaran faedah kerana

- A menggabungkan faktor pengeluaran
- B menyumbang tenaga fizikal dan mental
- C membenarkan orang lain menggunakan aset
- D menangguhkan perbelanjaan semasa ke masa depan

36. Pernyataan yang manakah betul berkaitan buruh?

- A. Mempunyai daya mobiliti tempat yang tinggi
- B. Ganjaran yang diterima adalah faedah dalam pengeluaran
- C. Perlu menanggung risiko dan ketidakpastian dalam pengeluaran barangan
- D. Berperanan merancang pengeluaran menggunakan sumber ekonomi sedia ada

37. Pernyataan manakah yang benar tentang sumber ekonomi?

- A Tanah merupakan sumber yang penawarannya tidak terhad
- B Modal merupakan alat ciptaan manusia yang mempunyai mobiliti yang tinggi
- C Buruh merupakan individu yang berperanan menghasilkan output maksimum
- D Usahawan merupakan input yang menyumbangkan tenaga dalam proses pengeluaran

38. Gambar 1 menunjukkan sejenis sumber ekonomi.



Gambar 1

Pernyataan manakah yang menggambarkan sumber ekonomi tersebut?

- A Menyelaraskan dan menggabungkan faktor pengeluaran
- B Sumber semulajadi yang mempunyai penawaran terhad
- C Menggunakan tenaga mental dan fizikal dalam proses pengeluaran
- D Input pengeluaran dicipta oleh manusia untuk membantu proses pengeluaran

39. Gambar 1 menunjukkan faktor yang digunakan dalam proses pengeluaran.



Gambar 1

Pernyataan yang manakah betul tentang gambar tersebut?

- A Mendapat gaji bulanan kerana kebijaksanaan menguruskan sebuah syarikat
- B Menerima ganjaran atas sumbangan tenaga fizikal dalam pengeluaran
- C Menggabung pelbagai input untuk menghasilkan sejumlah output
- D Membekalkan pelbagai sumber ekonomi dalam kegiatan firma

40. Gambar 1 menunjukkan faktor yang digunakan dalam proses pengeluaran.



Gambar 1

Pernyataan yang manakah betul tentang gambar tersebut?

- A Menerima ganjaran atas kebijaksanaan merancang penghasilan barang
- B Menggabung pelbagai input untuk mengeluarkan sejumlah output
- C Menanggung risiko kerugian apabila belanja melebihi pendapatan
- D Mempunyai mobiliti pekerjaan dan geografi dalam pasaran

**41. Gambar berikut menunjukkan satu sumber ekonomi.**

Pilih pasangan yang betul.

	Masalah Asas Ekonomi	Keterangan
A	Apa yang hendak dikeluarkan	Diselesaikan dengan tujuan untuk memenuhi keperluan dan kehendak pengguna
B	Berapa yang hendak dikeluarkan	Dikeluarkan melalui penggabungan faktor pengeluaran secara optimum
C	Bagaimana hendak dikeluarkan	Dieselising melalui corak agihan pendapatan
D	Untuk siapa dikeluarkan	Dikeluarkan bergantung kepada harga relatif faktor pengeluaran

**1.2.1 MASALAH ASAS EKONOMI**

**42** Maklumat berikut berkaitan dengan masalah asas ekonomi.

Bagi memenuhi permintaan pasaran, Syarikat Cahaya membekalkan beg tangan dengan menggunakan 20 orang pekerja tempatan.

Antara yang berikut, masalah apakah yang telah diselesaikan?

- I Apa yang hendak dikeluarkan
  - II Berapa yang hendak dikeluarkan
  - III Bagaimana hendak dikeluarkan
  - IV Untuk siapa dikeluarkan
- A I dan II
  - B I dan III
  - C II dan IV
  - D III dan IV

**43.** Pasangan yang manakah betul?

	Masalah Asas Ekonomi	Keterangan
A	Apa yang hendak dikeluarkan	Dikeluarkan dengan tujuan tiada lebih dalam pasaran
B	Berapa yang hendak dikeluarkan	Diselesaikan berdasarkan corak agihan pendapatan
C	Bagaimana hendak dikeluarkan	Dikeluarkan melalui penggabungan faktor pengeluaran secara optimum
D	Untuk siapa dikeluarkan	Diselesaikan berdasarkan permintaan masyarakat

**44** Pernyataan berikut berkaitan dengan penyelesaian masalah asas ekonomi.

Barang dikeluarkan berdasarkan teknik pengeluaran yang cekap

Apakah masalah asas ekonomi tersebut ?

- A Apa yang hendak dikeluarkan
- B Berapa yang hendak dikeluarkan
- C Bagaimana hendak dikeluarkan
- D Untuk siapa hendak dikeluarkan

**45.** Maklumat berikut berkaitan dengan penyelesaian masalah asas ekonomi oleh Syarikat Suhaila Sdn. Bhd.

- Mengeluarkan barang dengan cara memaksimumkan keuntungan dan meminimumkan kos
- Bergantung kepada corak agihan pendapatan

Apakah masalah asas ekonomi yang telah diselesaikan oleh Syarikat Suhaila Sdn. Bhd.?

- I Apa yang hendak dikeluarkan
  - II Berapa yang hendak dikeluarkan
  - III Bagaimana hendak dikeluarkan
  - IV Untuk siapa hendak dikeluarkan
- A. I dan II
  - B. I dan IV
  - C. II dan III
  - D. III dan IV

**46** Maklumat di bawah berkaitan dengan masalah asas yang dihadapi oleh Syarikat WSH Sdn Bhd.

Syarikat WSH Sdn Bhd. terletak di Ayer Keroh Melaka mengeluarkan pelbagai jenis coklat menggunakan 500 orang pekerja tempatan.

Apakah masalah asas ekonomi yang telah diselesaikan oleh Syarikat WSH Sdn Bhd.?

- I Apa hendak dikeluarkan
- II Bagaimana hendak dikeluarkan
- III Berapa hendak dikeluarkan
- IV Untuk siapa hendak dikeluarkan

- A. I dan II
- B. I dan IV
- C. II dan III
- D. III dan IV

### 1.2.2 SISTEM EKONOMI

47 Pernyataan yang manakah menerangkan tentang sistem ekonomi yang dikawal sepenuhnya oleh pihak pemerintah?

- I Kerajaan menentukan penggunaan sumber-sumber ekonomi
- II Rakyat dapat menikmati pelbagai barang dan perkhidmatan
- III Wujud persaingan yang saksama dalam pengeluaran
- IV Kebajikan rakyat diutamakan

- A I dan III
- B I dan IV
- C II dan III
- D II dan IV

48 Pernyataan yang manakah betul tentang ekonomi Islam?

- A Pengeluar mengeluarkan barangan untuk mendapat keuntungan
- B Wujudnya persaingan yang adil dan saksama antara pengeluar
- C Mementingkan kebendaan dan kekayaan di dunia
- D Individu bebas memiliki sumber ekonomi

49 Maklumat berikut berkaitan dengan ciri-ciri suatu sistem ekonomi.

- Pengguna bebas membuat pilihan terhadap barangan yang ingin dibeli
- Pengeluar bebas dalam pemilikan faktor pengeluaran tanpa campur tangan kerajaan

Apakah contoh negara yang mengamalkan sistem ekonomi tersebut?

- A Cuba
- B Jepun
- C Britain
- D Amerika Syarikat