

**ข้อสอบหน่วยการเรียนรู้ที่ 1**  
**การแสดงขั้นตอนวิธีการแก้ปัญหา**

- คำชี้แจง**
- ข้อสอบมีทั้งหมด 20 ข้อ 20 คะแนน
  - ให้นักเรียนเลือกคำตอบที่ถูกต้องที่สุดเพียงคำตอบเดียว
- 

- “ดูตามชอบเล่นเกมจนตึกทุกวันทำให้ตื่นสาย และไปโรงเรียนไม่ทันจึงโดนคุณครูทำโทษเป็นประจำ”  
จากสถานการณ์ข้างต้นข้อใดเป็นวิธีการแก้ไขปัญหาก็เหมาะสมที่สุด
  - ลาหยุดไม่ไปโรงเรียนในวันจันทร์ที่ตื่นสาย
  - ขอให้คุณแม่พาไปส่งที่โรงเรียนเพื่อไม่ให้คุณครูทำโทษ
  - กำหนดเวลาเล่นเกมและตั้งนาฬิกาปลุก
  - บอกให้คุณแม่ปลุกทุก ๆ เช้า
- เอมีน้ำหนักเกินเกณฑ์มาตรฐาน เอจึงเริ่มคิดหาสาเหตุที่ทำให้ตนเองมีน้ำหนักเกินเกณฑ์มาตรฐาน  
จากข้อความตรงกับขั้นตอนอัลกอริทึมในข้อใด
  - พิจารณาและกำหนดรายละเอียดของปัญหา
  - วางแผนและออกแบบวิธีการแก้ปัญหา
  - ตรวจสอบผลการแก้ปัญหา
  - ลงมือแก้ปัญหาตามที่วางแผนไว้
- จากคำตอบข้อ 2 เอควรปฏิบัติตนอย่างไรเป็นอันดับแรก จึงเป็นวิธีการแก้ปัญหาที่เหมาะสม
  - จัดลำดับตารางการออกกำลังกาย
  - ตรวจสอบผลลัพธ์ที่ได้จากการออกกำลังกาย
  - ซื้อเสื้อผ้าที่มีขนาดเล็กเพื่อเป็นแรงบันดาลใจในการลดความอ้วน
  - ศึกษาวิธีการทำให้ตนเองมีน้ำหนักอยู่ในเกณฑ์มาตรฐาน
- เพราะเหตุใดจึงต้องแยกปัญหาออกเป็นส่วนย่อย
  - เพื่อให้ทราบแนวโน้มนำไปข้างหน้า
  - เพื่อให้จัดการปัญหาได้ง่ายขึ้น
  - เพื่อให้ทราบว่าต้องทำอะไรก่อนอะไรหลัง
  - เพื่่มุ่งเน้นปัญหาที่ชัดเจน

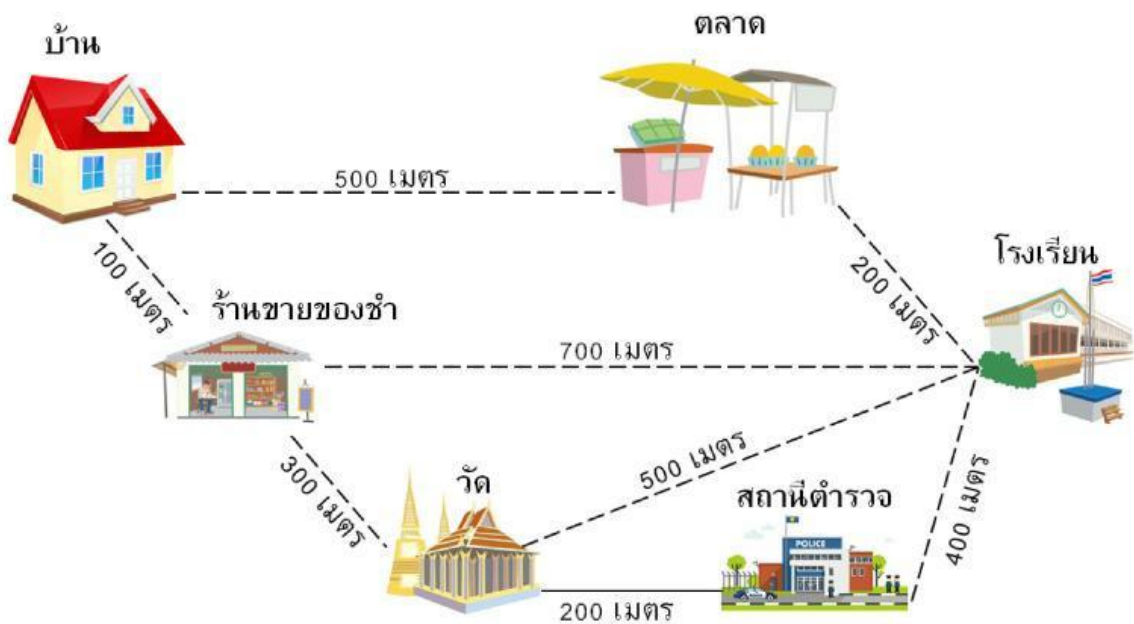
5. พิจารณารูปภาพ แล้วตอบคำถามต่อไปนี้



จากรูปภาพ ควรแก้ไขปัญหาคด้วยวิธีการใดจึงจะเหมาะสมที่สุด

- ก. แจ้งให้คุณครูทราบ
- ข. แจ้งให้ผู้ปกครองทราบเพื่อมาข่มขู่เพื่อนที่รังแก
- ค. วางแผนเอาคืนเพื่อนคนที่ดึงผมเราในวันถัดไป
- ง. บอกให้เพื่อนสนิททราบ

พิจารณารูปภาพต่อไปนี้ แล้วตอบคำถาม



6. จากภาพ จงหาว่าเส้นทางเดินจากบ้านไปโรงเรียนเส้นทางใดที่สั้นที่สุด

- ก. บ้าน → วัด → โรงเรียน
- ข. บ้าน → วัด → สถานีตำรวจ → โรงเรียน
- ค. บ้าน → ร้านขายของชำ → โรงเรียน
- ง. บ้าน → ตลาด → โรงเรียน

7. ข้อใดไม่ใช่ขั้นตอนการแก้ปัญหาเบื้องต้น

- ก. ตรวจสอบการแก้ปัญหา
- ข. ประเมินการตัดสินใจ
- ค. วางแผนและออกแบบวิธีการแก้ปัญหา
- ง. ลงมือแก้ปัญหาตามแผน

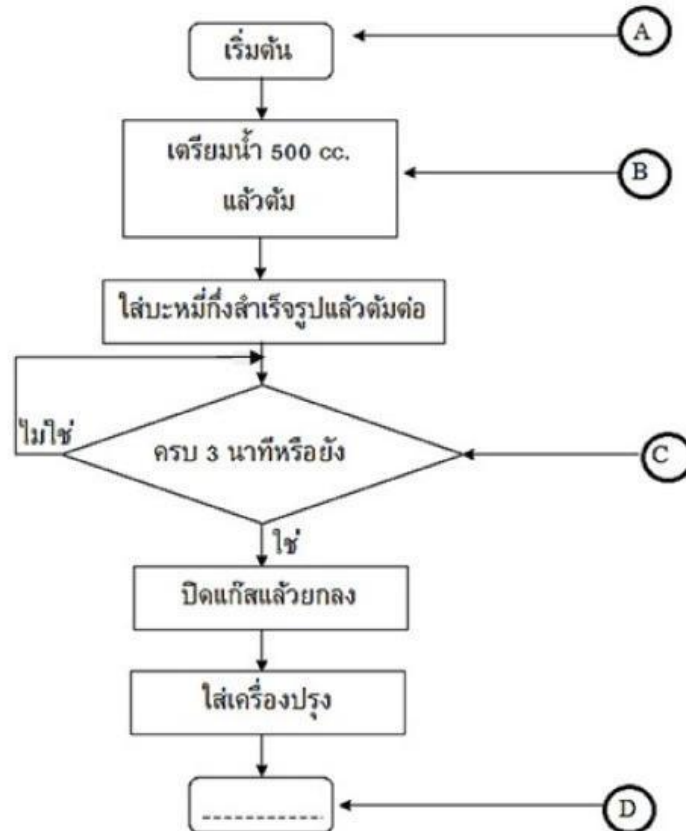
8. โบว์ทำเงินทอนค่าขนมที่ต้องนำไปคืนให้คุณแม่หล่นหาย โบว์ควรแก้ปัญหาอย่างไร

- ก. นำเงินที่มีในกระปุกคืนให้คุณแม่
- ข. ขอเงินจากคุณพ่อนำไปให้คุณแม่
- ค. บอกคุณแม่ตามความจริง
- ง. แจ้งตำรวจ

9. ข้อใดแสดงขั้นตอนการกรอกน้ำใส่ขวดเพื่อนำไปแช่ตู้เย็นได้ถูกต้อง

- ก. ล้างขวดน้ำ → กรอกน้ำดื่มลงในขวด → ปิดฝาขวด → นำไปแช่ตู้เย็น
- ข. นำไปแช่ตู้เย็น → เปิดฝาขวด → เทน้ำเปล่าใส่ขวดจนเต็ม → ล้างขวดน้ำ
- ค. เทน้ำเปล่าใส่ขวดจนเต็ม → ล้างขวดน้ำ → นำไปแช่ตู้เย็น
- ง. เปิดฝาขวด → เทน้ำเปล่าใส่ขวดจนเต็ม → ปิดฝาขวด → ล้างขวดน้ำ

พิจารณารูปภาพต่อไปนี้ แล้วตอบคำถามข้อ 10 - 11



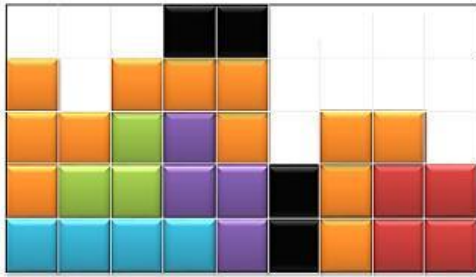
10. หากต้องการเติมข้อความในอักษร D ควรเติมข้อความในข้อใดจึงจะถูกต้อง

- ก. ใส่ไข่ที่ลวกไว้
- ข. สิ้นสุดเงื่อนไข
- ค. คนให้เข้ากัน
- ง. สิ้นสุดการทำงาน

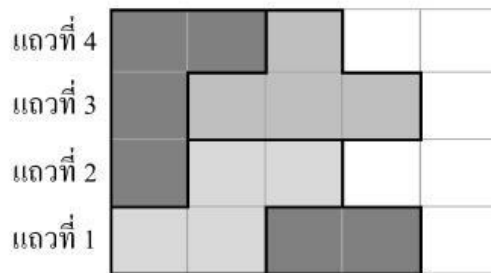
11. ข้อใดกล่าวถูกต้องเกี่ยวกับสัญลักษณ์ในตำแหน่ง C

- ก. ใช้เมื่อต้องการประมวลผล
- ข. ใช้เมื่อต้องการเริ่มต้นการทำงาน
- ค. ใช้เมื่อต้องการเชื่อมระหว่างข้อความ
- ง. ใช้เมื่อต้องการตัดสินใจหรือตรวจสอบเงื่อนไข

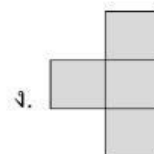
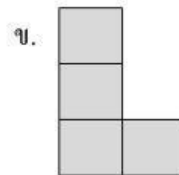
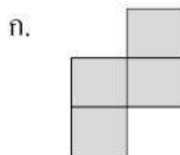
12. บล็อกในข้อใดสามารถจัดวางบล็อกต่อกันให้เต็มทุกแถว



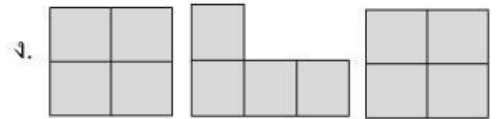
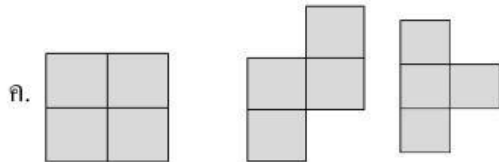
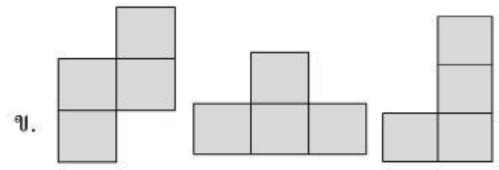
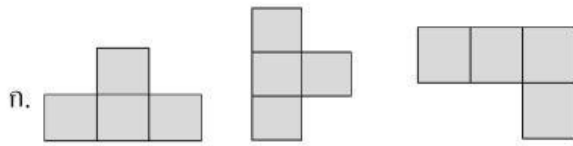
13. พิจารณารูปภาพต่อไปนี้ แล้วตอบคำถาม



บล็อกคำสั่งในข้อใดสามารถวางในช่องว่าง แล้วทำให้แถวที่ 1 และ 2 ไม่มีช่องว่างเหลืออยู่



14. บล็อกในข้อใดสามารถต่อกันเป็นรูปสี่เหลี่ยมได้



15. พิจารณาข้อมูลต่อไปนี้



จากข้อมูลเป็นขั้นตอนการแก้ปัญหาในรูปแบบใด

- ก. การใช้สัญลักษณ์
- ข. การใช้ข้อความและเงื่อนไข
- ค. การวาดภาพและการเขียนนอกเล่า
- ง. การแสดงเงื่อนไข

16. คนที่อาศัยอยู่ในจังหวัดเชียงใหม่ เมื่อถึงเดือนมกราคมควรสวมใส่เสื้อผ้าแบบใด เพราะเหตุใด

- ก. เสื้อบาง เพราะเดือนมกราคมเป็นช่วงฤดูร้อน
- ข. เสื้อกันฝน เพราะเดือนมกราคมเป็นช่วงฤดูฝน
- ค. เสื้อแขนยาว เพราะเดือนมกราคมเป็นช่วงฤดูหนาว
- ง. เสื้อสีสดใส่ระบายเหงื่อ เพราะเดือนมกราคมเป็นช่วงปลายฝนต้นหนาว

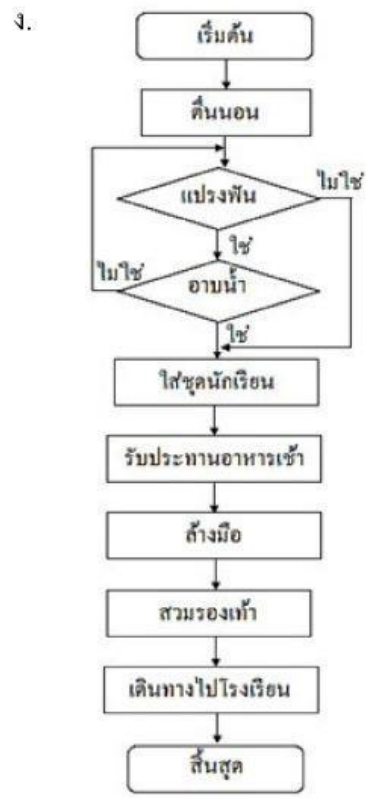
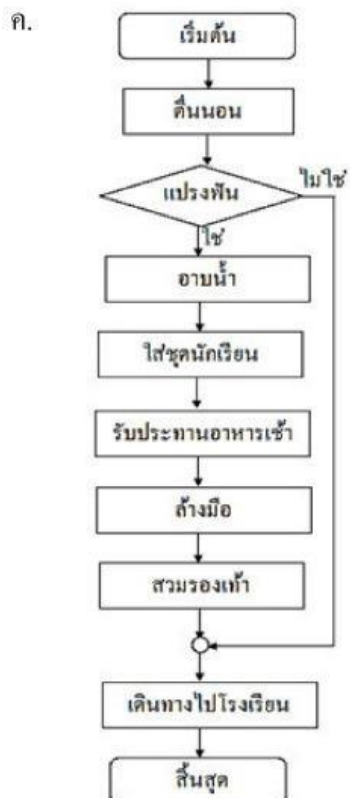
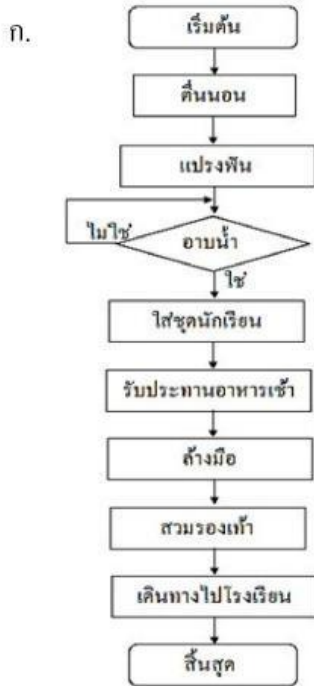
17. พิจารณารูปภาพต่อไปนี้



ข้อใดเรียงลำดับกิจกรรมประจำวันตอนเช้าของนิคหน้อยได้ถูกต้อง

- ก. 1-2-3-4-5-6-7-8
- ข. 4-3-2-1-5-8-6-7
- ค. 4-2-3-1-6-5-8-7
- ง. 3-4-8-2-1-5-6-7

18. จากข้อ 17. เขียนแผนผังแสดงลำดับขั้นตอนได้อย่างไร



19. คุณชายให้ดาวไปซื้อวัตถุดิบที่ตลาดสดเพื่อนำมาประกอบอาหารในตอนเย็น โดยมีวัตถุดิบหลายอย่าง ทำให้ดาวจำไม่ได้ว่าต้องซื้ออะไรบ้าง ดาวควรทำอะไร

- ก. ไม่ไปซื้อให้คุณชาย เพราะจำไม่ได้
- ข. จดสิ่งที่คุณชายสั่งให้ซื้อในกระดาษ
- ค. ท่องจำจนขึ้นใจถึงจะเดินทางไปตลาด
- ง. ชวนน้องสาวไปด้วยเพื่อช่วยกันจำวัตถุดิบที่คุณชายสั่งให้ซื้อ

20. พิจารณารูปภาพต่อไปนี้แล้วระบุรูปแบบที่เหมือนกัน



จักรยาน



จักรยานน้ำ

- ก. การจอด
- ข. จำนวนล้อ
- ค. ปีก
- ง. วิธีการขับเคลื่อน