

### 2.1.1 HUKUM PERMINTAAN

1. Pernyataan manakah **benar** tentang hukum permintaan?
  - A Sofea akan membeli lebih banyak barang apabila harga barang jatuh
  - B Fauzan akan membeli lebih banyak barang apabila harga barang meningkat
  - C Syarikat Amir akan mengeluarkan lebih banyak barang apabila harga barang jatuh
  - D Syarikat Wafi akan mengeluarkan lebih banyak barang apabila harga barang meningkat
2. Jadual 1 menunjukkan hubungan harga barang dengan kuantiti yang diminta

Harga seunit (RM)	Kuantiti barang diminta (unit)
4	35
6	30
8	25
10	20
12	23

Jadual 1

Antara perubahan harga barang berikut, yang manakah menunjukkan pergerakan yang bercanggah dengan hukum permintaan?

- A Dari RM 4 ke RM 6
- B Dari RM 6 ke RM 8
- C Dari RM 8 ke RM 10
- D Dari RM 10 ke RM 12

### 2.1.2 KELUK PERMINTAAN

3. Pernyataan yang manakah **betul** tentang keluk permintaan individu?
  - A Kecerunan lebih curam daripada keluk permintaan pasaran
  - B Menunjukkan keluk yang mencerun ke bawah dari kanan ke kiri
  - C Penurunan harga barang itu menyebabkan keluk beralih ke kanan
  - D Hubungan antara harga dan kuantiti diminta adalah positif
4. Jadual 1 menunjukkan permintaan Haziqah dan Hariza terhadap sesuatu barang.

Harga (RM)	Kuantiti diminta (Unit)	
	Haziqah	Hariza
3	15	13
6	6	9
9	2	6

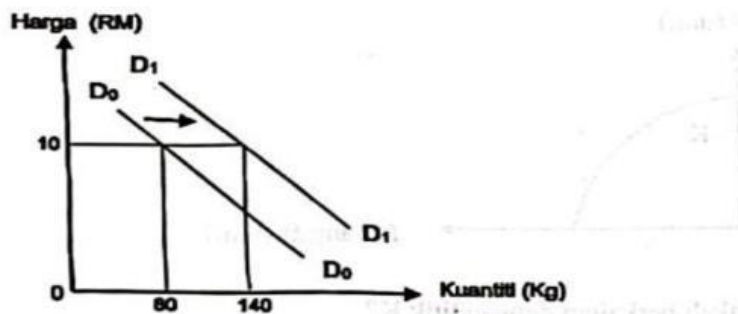
Jadual 1

Berapakah permintaan pasaran pada tingkat harga RM 6?

- A 6 unit
- B 9 unit
- C 15 unit
- D 18 unit

### 2.1.3 PENENTU PERMINTAAN

5. Rajah di bawah menunjukkan peralihan keluk permintaan tiket bas.



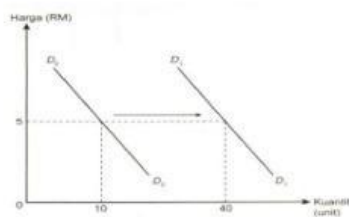
Mengapakah berlaku perubahan keluk  $D_0D_0$  kepada  $D_1D_1$ ?

- A Kempen besar-besaran penggunaan pengangkutan awam
  - B Firma menawarkan harga perkhidmatan yang murah
  - C Subsidi petrol dipertingkatkan kepada pengusaha
  - D Perkhidmatan yang ditawarkan berteknologi tinggi
6. Maklumat di bawah ini berkaitan dengan dua jenis barang.

Kenaikan harga barang M akan menyebabkan kuantiti permintaan terhadap barang S akan berkurangan.

Barang M dan S di atas merujuk kepada

- A Kopi dan teh
  - B Gula dan garam
  - C Telefon pintar dan komputer riba
  - D Mesin pencetak dan kartrij dakwat
7. Rajah 1 menunjukkan permintaan Kasut Jenama Velno.



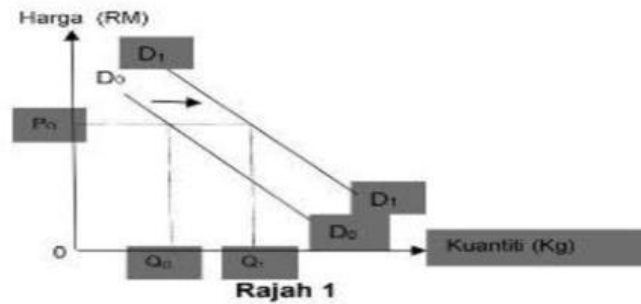
Rajah 1

Situasi yang manakah menyebabkan berlakunya peralihan keluk dari  $D_0D_0$  ke  $D_1D_1$ ?

- A Cita rasa semakin menurun
- B Penurunan harga barang itu
- C Pendapatan pengguna menurun
- D Jangkaan harga pada masa hadapan meningkat

Rajah 1 menunjukkan perubahan permintaan beras tempatan.

8.



Mengapakah berlaku perubahan keluk  $D_0D_0$  ke  $D_1D_1$ ?

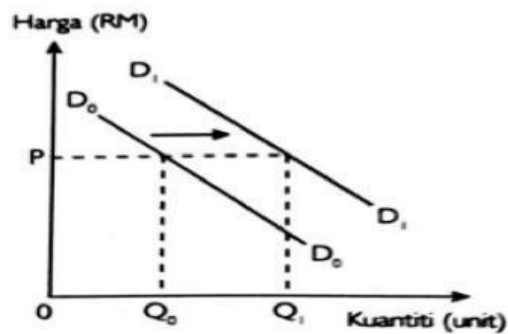
- A Harga barang pengganti mahal
- B Kadar cukai pendapatan meningkat
- C Harga dijangka turun pada masa depan
- D Kerajaan memberi bantuan kepada pesawah

9. Apakah penentu yang mempengaruhi permintaan individu?

- A Jenis barang
- B Matlamat firma
- C Harga barang itu
- D Tingkat teknologi

Rajah 1 menunjukkan keluk permintaan bagi suatu barang.

10.



Rajah 1

Penentu yang manakah menyebabkan peralihan keluk dari  $D_0D_0$  ke  $D_1D_1$ ?

- A Penurunan dalam cita rasa pengguna
- B Peningkatan harga barang pengganti
- C Jangkaan harga akan jatuh pada masa depan
- D Peningkatan kadar cukai pendapatan perseorangan

11. Maklumat berikut berkaitan dengan tiga jenis barang dalam pasaran.

Harga barang A	Kuantiti diminta barang B	Kuantiti diminta barang C
Turun	Naik	Turun

Apakah contoh barang yang berkaitan dengan situasi tersebut?

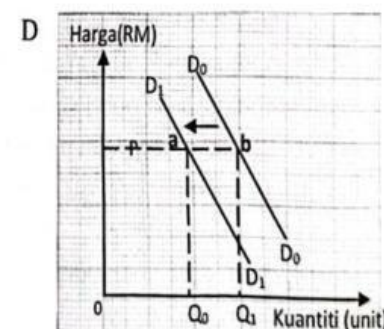
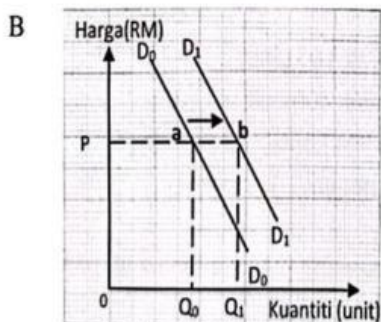
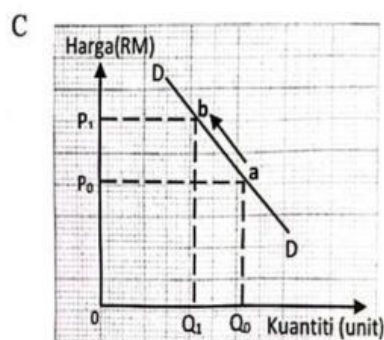
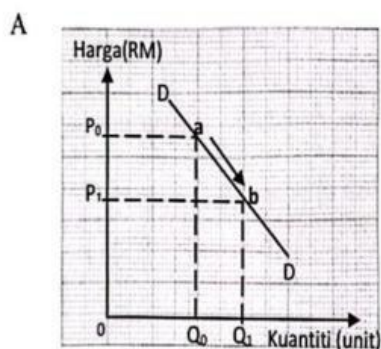
	Barang A	Barang B	Barang C
A	Komputer riba	Telefon pintar	Televisyen
B	Kereta tempatan	Petrol	Kereta import
C	Roti	Marjerin	Sardin
D	Baju kurung	Baju kebaya	Baju sejuk

12. Maklumat berikut berkaitan dengan suatu dasar kerajaan.

Gaji minimum dinaikkan kepada RM1500 mulai 1 Julai 2023

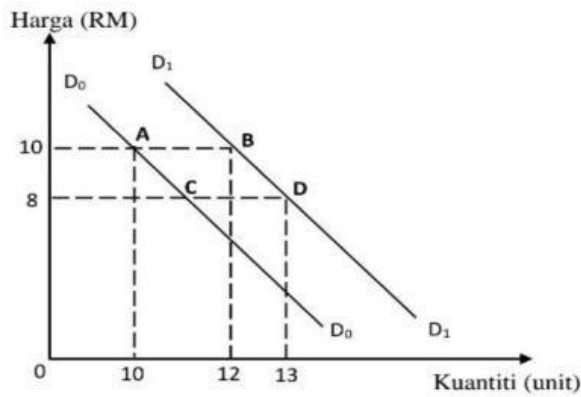
Sumber: Ubah suai sinarharian.com, 30 Jun 2023

Rajah yang manakah betul bagi maklumat tersebut?



Rajah 2 menunjukkan perubahan kuantiti permintaan suatu barang.

13.

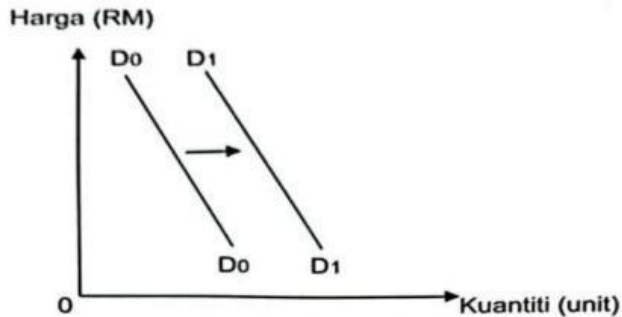


Rajah 2

Pilih pernyataan yang betul tentang rajah tersebut.

- A Pergerakan dari titik A ke titik B disebabkan oleh kerajaan menurunkan kadar pelepasan cukai pendapatan
- B Pergerakan dari titik D ke titik C disebabkan oleh citarasa pengguna meningkat terhadap barang tersebut
- C Pergerakan dari titik A ke titik C disebabkan oleh penurunan harga barang itu sendiri
- D Pergerakan dari titik D ke titik B disebabkan oleh peningkatan pendapatan boleh guna

14. Rajah 2 menunjukkan perubahan permintaan kereta Proton X-50.



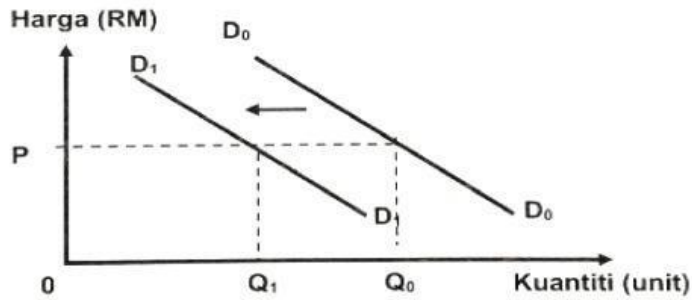
Rajah 2

Pernyataan yang manakah betul menyebabkan berlakunya peralihan keluk permintaan di atas?

- A Harga kereta import secara relatif lebih mahal
- B Bank pusat menaikkan kadar faedah pinjaman sewa beli
- C Jangkaan harga kereta akan berkurang pada masa depan
- D Kewujudan pelbagai jenama kenderaan baharu dalam pasaran

Rajah berikut menunjukkan keluk permintaan bagi motosikal tempatan.

15.



Apakah yang menyebabkan peralihan keluk dari  $D_0D_0$  ke  $D_1D_1$ ?

- A Teknologi yang digunakan kurang canggih
- B Harga motosikal jenama import jatuh
- C Objektif firma meminimumkan kos
- D Kadar cukai pendapatan turun

16. Pilih pasangan yang betul tentang permintaan suatu barang di pasaran.

	Penentu Permintaan	Keluk Permintaan
A	Harga barang penggenap menurun	
B	Kerajaan meningkatkan jumlah pelepasan cukai pendapatan individu	
C	Peningkatan dalam pendapatan individu	
D	Harga barangan dijangka meningkat pada masa depan	

17. Antara yang berikut, yang manakah akan meningkatkan permintaan terhadap Pakej Percutian ke luar negara?

- I Kejatuhan pendapatan individu
- II Ketibaan musim cuti persekolahan
- III Penurunan kadar cukai pendapatan individu
- IV Tambang penerbangan di jangka akan menurun pada masa depan

- A I dan II
- B II dan III
- C III dan IV
- D I dan IV

2.1.4, 2.1.5

18. Pilih keterangan yang betul berkaitan dengan peralihan keluk permintaan.

	Rajah	Keterangan
A	<p>Graph A shows a demand curve shifting to the right from <math>D_0</math> to <math>D_1</math>. The vertical axis is labeled 'Harga (RM)' and the horizontal axis is 'Kuantiti (unit)'. The initial equilibrium is at price <math>P_0</math> and quantity <math>Q_0</math>. The new equilibrium is at price <math>P_0</math> and quantity <math>Q_1</math>. An arrow points from <math>D_0</math> to <math>D_1</math>.</p>	Berlaku pengembangan permintaan oleh pengguna
B	<p>Graph B shows a demand curve shifting to the right from <math>D_0</math> to <math>D_1</math>. The vertical axis is labeled 'Harga (RM)' and the horizontal axis is 'Kuantiti (unit)'. The initial equilibrium is at price <math>P_0</math> and quantity <math>Q_0</math>. The new equilibrium is at price <math>P_0</math> and quantity <math>Q_1</math>. An arrow points from <math>D_0</math> to <math>D_1</math>.</p>	Peningkatan harga barang penggenap dalam pasaran
C	<p>Graph C shows a demand curve shifting to the left from <math>D_0</math> to <math>D_1</math>. The vertical axis is labeled 'Harga (RM)' and the horizontal axis is 'Kuantiti (unit)'. The initial equilibrium is at price <math>P_0</math> and quantity <math>Q_0</math>. The new equilibrium is at price <math>P_0</math> and quantity <math>Q_1</math>. An arrow points from <math>D_0</math> to <math>D_1</math>.</p>	Harga barang tersebut dijangka jatuh pada masa depan
D	<p>Graph D shows a demand curve shifting to the left from <math>D_0</math> to <math>D_1</math>. The vertical axis is labeled 'Harga (RM)' and the horizontal axis is 'Kuantiti (unit)'. The initial equilibrium is at price <math>P_0</math> and quantity <math>Q_0</math>. The new equilibrium is at price <math>P_0</math> and quantity <math>Q_1</math>. An arrow points from <math>D_0</math> to <math>D_1</math>.</p>	Dikenali sebagai perubahan dalam kuantiti diminta

19. Pasangan manakah yang betul?  
Pasangan manakah yang betul?

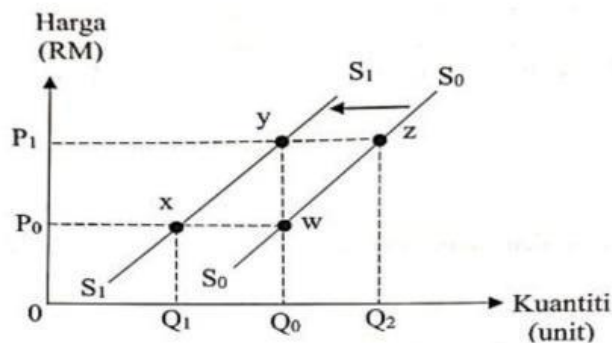
	Perubahan Permintaan	Perubahan dalam kuantiti diminta
A	Berlaku pergerakan titik di sepanjang keluk permintaan	Berlaku peralihan keluk permintaan ke kanan atau ke kiri
B	Melibatkan dua keluk permintaan	Melibatkan satu keluk permintaan
C	Harga berubah	Harga tetap
D	Penentu adalah harga barang itu sendiri	Penentu adalah harga barang lain

### 2.1.6 PENAWARAN

20. Pernyataan yang manakah **betul** berkaitan hukum penawaran?

- A Keluk yang mencerun ke bawah dari kiri ke kanan
- B Hubungan positif antara harga dan kuantiti ditawarkan
- C Apabila harga turun, kuantiti ditawarkan akan meningkat
- D Kuantiti meningkat kesan penggunaan teknologi moden

21. Rajah berikut menunjukkan keluk penawaran kereta.

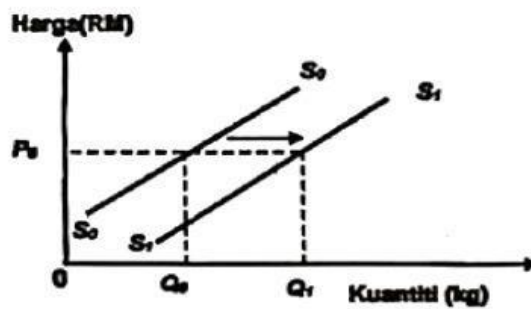


Antara berikut yang manakah betul tentang perubahan pada rajah di atas?

- I Pergerakan titik w ke x ialah pengurangan penawaran.
  - II Pergerakan titik y ke x ialah pengembangan penawaran
  - III Pergerakan titik z ke y berlaku disebabkan teknologi canggih
  - IV Pergerakan titik z ke w berlaku disebabkan penurunan harga barang
- A I dan II
  - B I dan IV
  - C II dan III
  - D III dan IV

Rajah berikut berkaitan dengan penawaran durian Musang King.

22.



Apakah penentu yang menyebabkan peralihan keluk tersebut?

- A Harga faktor pengeluaran meningkat
- B Terdapat potongan harga yang tinggi
- C Matlamat firma memaksimumkan kebajikan
- D Penggunaan anak benih pokok yang cepat berbuah

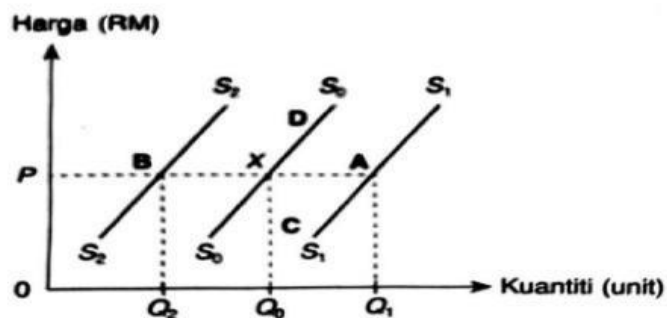
23.

Faktor yang manakah merupakan faktor penentu penawaran?

- I Promosi
  - II Cita rasa
  - III Matlamat pengeluar
  - IV Harga faktor pengeluaran
- A I dan II
  - B I dan IV
  - C II dan III
  - D III dan IV

24.

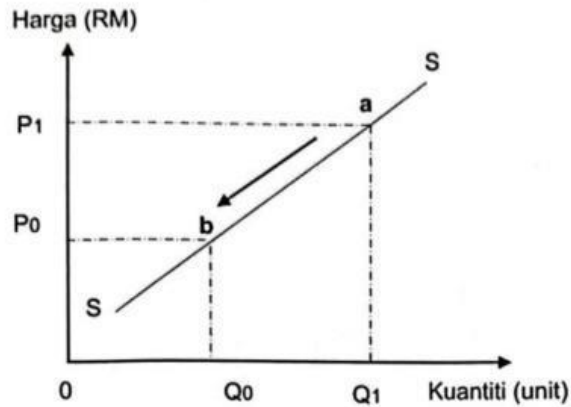
Rajah 2 menunjukkan keluk penawaran durian.



Rajah 2

Jika titik koordinat asal ialah X, antara titik A, B, C dan D yang manakah titik koordinat baharu bagi durian apabila tiba musim durian.

25. Pernyataan yang manakah **betul** tentang penguncupan penawaran?
- A Harga barang tersebut menurun
  - B Penghapusan subsidi pengeluaran
  - C Peningkatan dalam kos bahan mentah
  - D Harga dijangka menurun pada masa hadapan
26. Rajah 3 berkaitan dengan keluk penawaran bagi suatu barang.



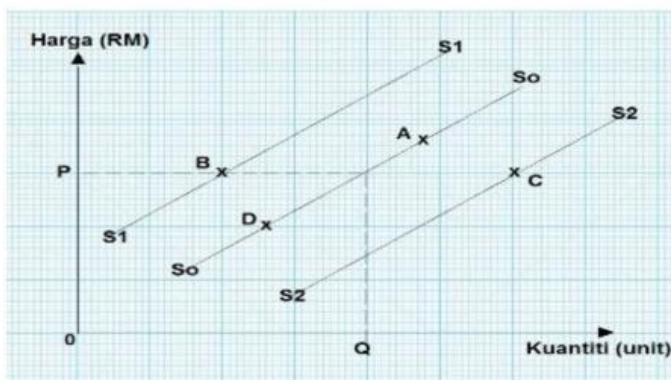
Rajah 3

Antara yang berikut, faktor yang manakah mempengaruhi pergerakan titik a ke b?

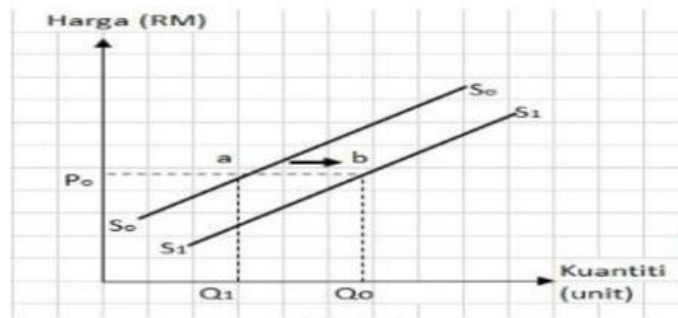
- A Pengurangan harga barang itu
  - B Pengurangan harga faktor pengeluaran
  - C Jangkaan harga masa depan berkurang
  - D Matlamat pengeluar memaksimumkan jualan
27. Situasi berikut berkaitan dengan satu penentu penawaran ikan.

Laut bergelora dengan ombak setinggi 4 meter berterusan sehingga minggu depan. Keadaan ini berbahaya kepada bot-bot kecil nelayan.

Apakah titik koordinat baharu kesan daripada tindakan penentu penawaran tersebut?



28. Rajah 1 berkaitan dengan keluk penawaran.



Rajah 1

Situasi yang manakah menyebabkan berlaku peralihan titik dari a ke b ?

- A Peningkatan bayaran upah pekerja
  - B Pengurangan cukai import oleh kerajaan
  - C Jangkaan peningkatan harga pada masa depan
  - D Pengurangan subsidi oleh kerajaan
29. Jadual 2 menunjukkan harga dan perubahan kuantiti penawaran komputer riba dari bulan Januari ke bulan Julai.

Harga (RM)	Jumlah Penawaran (unit)	
	Januari	Julai
1 550	10 000	10 500

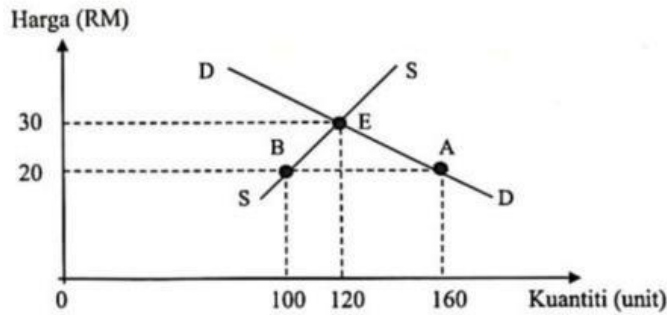
Jadual 2

Apakah faktor yang menyebabkan perubahan tersebut?

- A Peruntukan subsidi dalam bajet ditambah
  - B Kadar tarif bahan mentah import dinaikkan
  - C Harga dijangka meningkat pada masa hadapan
  - D Matlamat firma untuk memaksimumkan untung
30. Pasangan yang manakah betul?
- | Perubahan dalam kuantiti ditawarkan                     | Perubahan Penawaran                                |
|---|--|
| A Penentu ialah faktor harga barang lain                | Penentu ialah harga barang itu sendiri             |
| B Melibatkan dua keluk penawaran                        | Melibatkan satu keluk penawaran sahaja             |
| C Apabila harga tetap, kuantiti ditawarkan berubah      | Apabila harga berubah, kuantiti ditawarkan berubah |
| D Berlaku pergerakan titik di sepanjang keluk penawaran | Berlaku peralihan keluk ke kanan atau ke kiri      |
31. Pernyataan yang manakah **betul** tentang penguncupan penawaran?
- A Harga barang tersebut menurun
  - B Penghapusan subsidi pengeluaran
  - C Peningkatan dalam kos bahan mentah
  - D Harga dijangka menurun pada masa hadapan

2.1.11

32. Rajah 2 menunjukkan keluk keseimbangan pasaran bagi barang G.



Rajah 2

Pernyataan yang manakah betul tentang rajah tersebut?

- A Pada harga RM20 wujud lebih permintaan sebanyak 160 unit
- B Pada harga RM30 firma menentukan kuantiti keseimbangan 120 unit
- C Perubahan harga RM30 ke RM20 berlaku pertambahan permintaan 40 unit
- D Perubahan harga RM20 ke RM30 mengakibatkan pengembangan penawaran 20 unit

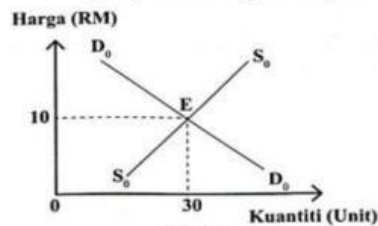
33. Jadual berikut berkaitan dengan permintaan dan penawaran baju sukan dalam pasaran.

Harga (RM)	Kuantiti permintaan (helai)	Kuantiti penawaran (helai)
10	30	15
20	25	25
30	18	30
40	10	35

Antara berikut yang manakah betul tentang jadual di atas?

- I Harga baju cenderung turun pada tingkat harga RM40
  - II Harga baju cenderung meningkat pada tingkat harga RM20
  - III Kurangan permintaan sebanyak 18 helai pada tingkat harga RM30
  - IV Lebih permintaan sebanyak 15 helai berlaku pada tingkat harga RM10
- A I dan II
  - B I dan IV
  - C II dan III
  - D III dan IV

34. Rajah 2 menunjukkan keseimbangan pasaran bagi barang Y.

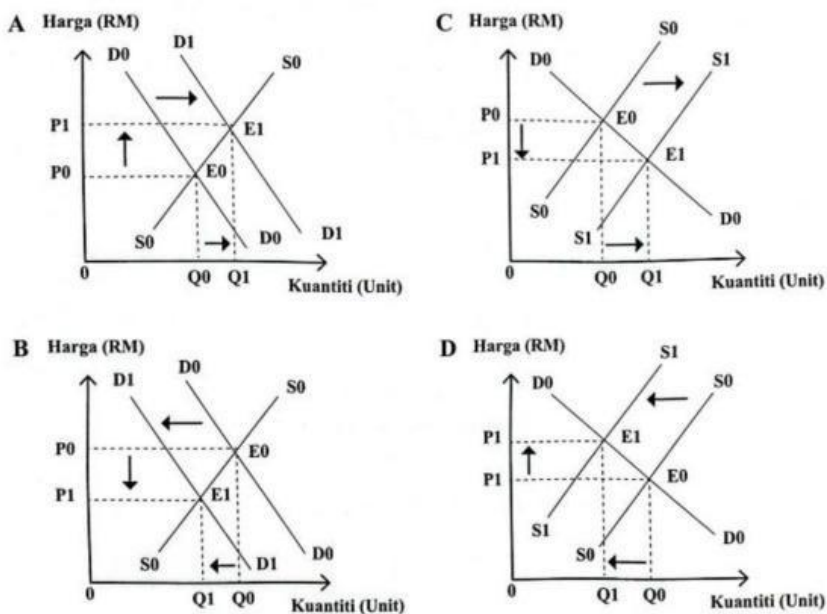


Rajah 2

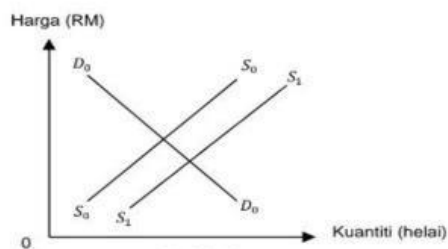
Apakah yang berlaku di titik E?

- A Berlaku lebih penawaran dalam pasaran
- B Berlaku lebih permintaan dalam pasaran
- C Berlaku ketidakseimbangan dalam pasaran
- D Keseimbangan pasaran dicapai pada harga RM10

35. Rajah manakah berkaitan dengan kesan penurunan kos pengeluaran?



36. Rajah 2 menunjukkan keseimbangan pasaran dalam pasaran barangan.



Rajah 2

Apakah akan terjadi jika berlaku peralihan keluk penawaran dari S0S0 ke S1S1?

- A Harga keseimbangan akan menurun
- B Kuantiti keseimbangan akan menurun
- C Harga dan kuantiti keseimbangan akan naik
- D Harga dan kuantiti keseimbangan akan turun

37. Jadual 1 menunjukkan kuantiti permintaan dan kuantiti penawaran bagi suatu barang.

Harga (RM)	Kuantiti Penawaran (Unit)	Kuantiti Permintaan (Unit)
1	20	60
2	30	50
3	40	40
4	50	30

Jadual 1

Antara berikut, pasangan yang manakah betul?

	Harga (RM)	Penerangan
I	1	lebih permintaan sebanyak 60 unit
II	2	Permintaan akan meningkat
III	3	Harga cenderung tidak berubah
IV	4	Lebih penawaran sebanyak 20 unit

- A I dan II
- B I dan IV
- C II dan III
- D III dan IV

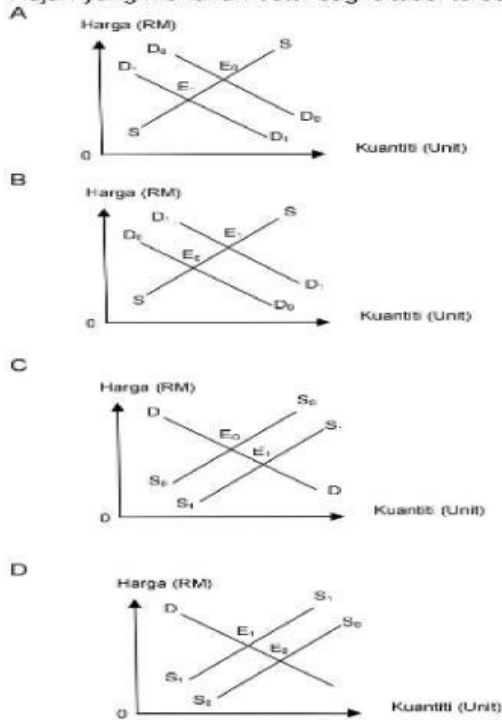
38.

Maklumat berikut berkaitan dengan pasaran kenderaan elektrik.

Kerajaan menawarkan insentif dalam bentuk pengecualian cukai langsung dan tidak langsung bagi aktiviti pemasangan atau pengilangan kenderaan elektrik.

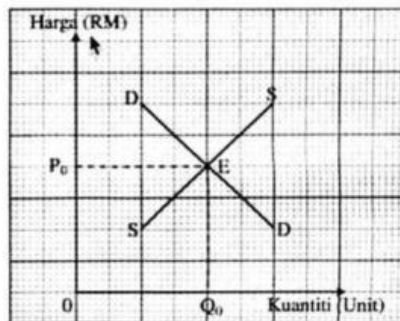
Sumber: Ubahsuai astroawani.com  
5 Oktober 2021

Rajah yang manakah betul bagi situasi tersebut?



39.

Rajah 3 menunjukkan keluk keseimbangan pasaran suatu barang.



Rajah 3

Apakah yang akan berlaku apabila harga naik lebih tinggi daripada  $P_0$ ?

- A Berlaku lebihan permintaan pasaran
- B Tingkat harga akan cenderung naik lagi
- C Kuantiti permintaan pasaran kurang daripada kuantiti penawaran pasaran
- D Kuantiti penawaran pasaran kurang daripada kuantiti permintaan pasaran

