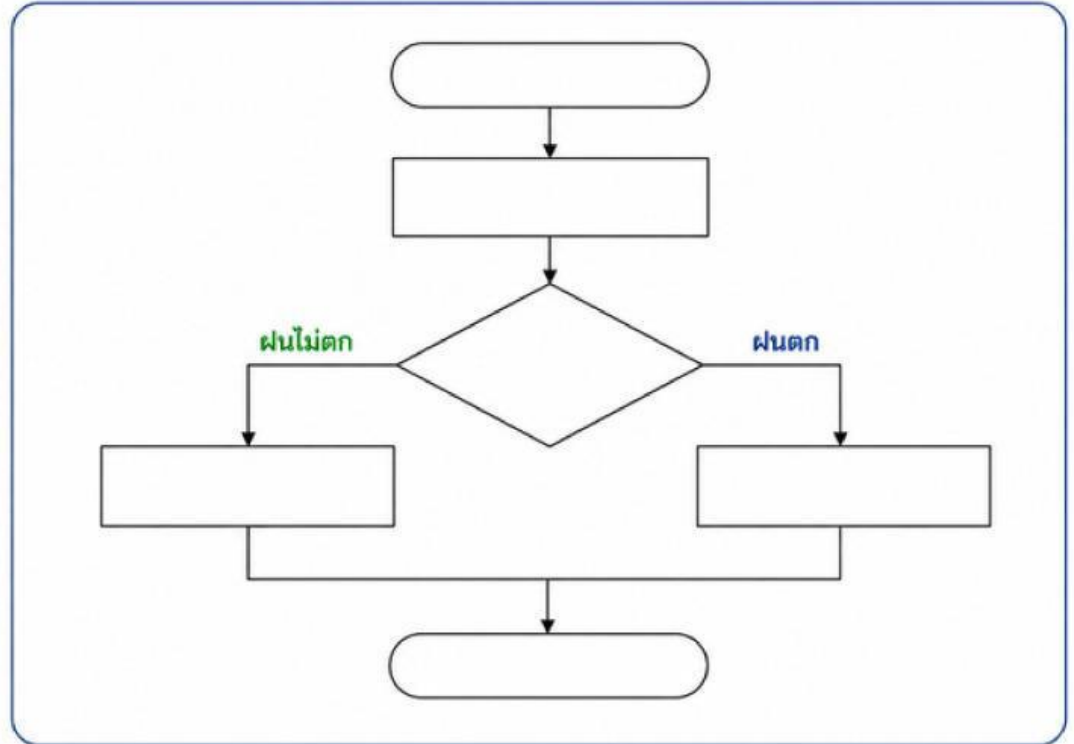




คำชี้แจง : พิจารณาข้อความนี้ แล้วเขียนผังงานให้ถูกต้อง

กิจกรรมที่ 1

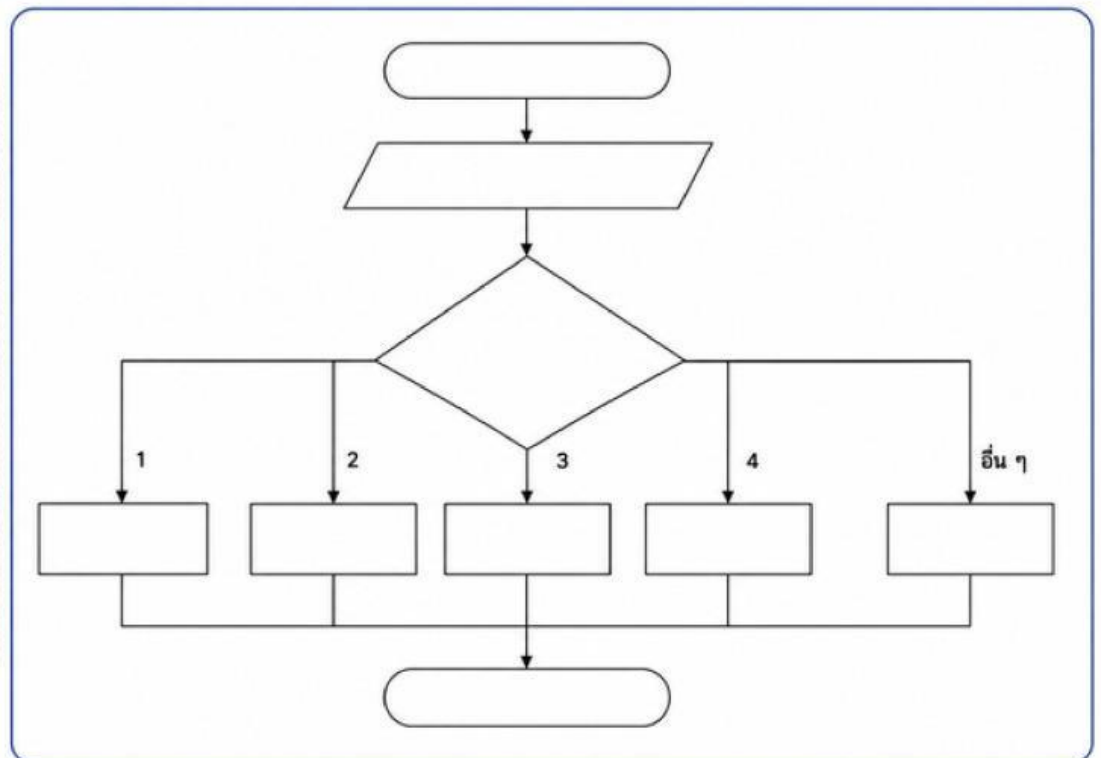
1. เริ่มต้น
2. จบ
3. ซักผ้า
4. ฝนตกหรือไม่
5. ถ้าฝนไม่ตกออกไปดูภาพยนตร์
6. ถ้าฝนตกอยู่บ้านอ่านหนังสือ



คำชี้แจง : พิจารณาข้อความนี้ แล้วเขียนผังงานให้ถูกต้อง

กิจกรรมที่ 2

1. เริ่มต้น
2. จบ
3. เลือกเมนู (1-4)
4. เลือกเมนู
5. น้ำเปล่า
6. น้ำอัดลม
7. น้ำผลไม้
8. เมนูไม่ถูกต้อง





ใบงาน

การเขียนผังงานแบบมีทางเลือกการทำงาน (Decision Structure)

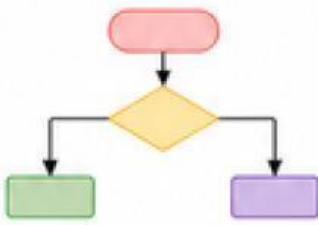


ชื่อ-สกุล ชั้น เลขที่



คำชี้แจง : พิจารณาข้อความนี้ แล้วเขียนผังงานให้ถูกต้อง

? คำถามท้ายใบงาน (10 ข้อ)



- 1 ผังงานแบบมีทางเลือกการทำงาน (Decision Structure) คืออะไร
.....
- 2 สัญลักษณ์ที่ใช้ในการตัดสินใจ (Decision) มีลักษณะเป็นรูปใด
.....
- 3 ผังงานแบบ IF แตกต่างจากผังงานแบบ CASE อย่างไร
.....
- 4 จากกิจกรรมที่ 1 เงื่อนไข “ฝนตกหรือไม่” จัดเป็นโครงสร้างแบบใด เพราะเหตุใด
.....
- 5 หากฝนไม่ตก ผลลัพธ์ที่ได้จากกิจกรรมที่ 1 คืออะไร
.....
- 6 หากฝนตก ผลลัพธ์ที่ได้จากกิจกรรมที่ 1 คืออะไร
.....
- 7 จากกิจกรรมที่ 2 การเลือกเมนูเครื่องดื่ม จัดเป็นผังงานแบบ IF หรือ CASE เพราะเหตุใด
.....
- 8 หากผู้ใช้เลือกเมนูหมายเลข 3 ในกิจกรรมที่ 2 จะได้ผลลัพธ์เป็นอะไร
.....
- 9 หากผู้ใช้เลือกหมายเลขที่ไม่มีอยู่ในเมนู ควรแสดงผลว่าอะไร
.....
- 10 นักเรียนคิดว่าการใช้ผังงานช่วยในการออกแบบโปรแกรมหรือแก้ปัญหาได้อย่างไร
.....
.....

