

Lembar Kerja Peserta Didik

# LKPD

Informatika Kelas 10 SMA

Nama: \_\_\_\_\_

Kelas: \_\_\_\_\_



NAMA :

KELAS :

# PANDUAN ESENIAL INFORMATIKA

## Pilihan Ganda



1

Perhatikan logika berikut:

- Jika nilai  $\geq 75$  → Lulus
- Jika nilai  $< 75$  → Tidak Lulus

Seorang siswa memperoleh nilai 82.

Apa hasil yang ditampilkan oleh fungsi IF tersebut?

- Gagal                       Lulus  
 Tidak Lulus                 Remedial

2

Sebuah survei menunjukkan:

Hobi	Jumlah Siswa
Membaca	12
Olahraga	20
Musik	8

Berdasarkan data tersebut, hobi yang paling banyak diminati siswa adalah

- Olahraga                       Tidak dapat ditentukan  
 Musik                          Membaca

3



Manakah yang termasuk dampak positif perkembangan TIK?

- Penyebaran Hoaks                       Penuaian Online  
 Kejahatan Siber                          Kemudahan Akses Informasi

4



Sikap yang sesuai dengan etika digital adalah

- Menyebarkan Berita Tanpa Memeriksa Kebenarannya                       Menggunakn Akun Orang Lain Tanpa Izin  
 Menghormati Privasi dan Data Pribadi Orang Lain                       Mengunggah Konten yang Menghina Orang Lain

5



Profesi yang bertugas menganalisis data untuk menghasilkan informasi yang berguna bagi pengambilan keputusan adalah

- Penulis                                       Desainer Grafis  
 Akuntan                                      Data Scientist



# Dampak Sosial Informatika

Nama :

Kelas :



Instruksi:

Hubungkan jenis dampak sosial informatika dengan benar!

Social Networking

Menyebarkan pesan iklan secara massal

Phubbing

Perundungan melalui media digital

Cyber Bullying

Membuat jaringan pertemanan

Social Bookmarking

Berbagi dan menyimpan tautan

Spam

Mengabaikan orang lain karena fokus pada gadget

# EVOLUSI KOMPUTASI DAN BRAINWARE

Lengkap soal berikut dengan jawaban yang jelas dan tepat.

1. Jelaskan bagaimana perkembangan alat hitung dari sempoa (abacus) hingga komputer modern dapat memengaruhi kehidupan manusia saat ini!

---

---

---



2. Jelaskan peran Charles Babbage dan Ada Lovelace dalam perkembangan teknologi komputer!

---

---

---



3. Mengapa brainware dianggap sebagai komponen yang paling penting dibandingkan hardware dan software? Jelaskan pendapatmu!

---

---

---

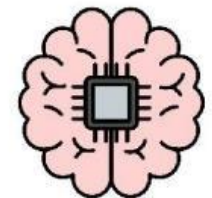


4. Apa yang dimaksud dengan brainware? Jelaskan peran brainware dalam sebuah sistem komputer!

---

---

---



5. Bandingkan karakteristik komputer generasi pertama dan komputer generasi kelima!

---

---

---



Nama: \_\_\_\_\_ Absen No: \_\_\_\_\_

Kelas: \_\_\_\_\_

NAMA :

KELAS :

# DIGITAL SOCIETY

## Pilihan Ganda



1



Fokus utama Society 5.0 adalah ....

- Menggantikan seluruh pekerjaan manusia dengan robot
- Mengurangi penggunaan teknologi digital
- Menempatkan manusia sebagai pusat pemanfaatan teknologi
- Membatasi akses informasi masyarakat

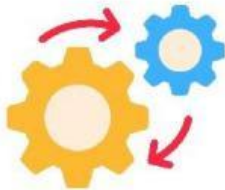
2



Manakah yang merupakan dampak positif perkembangan informatika?

- Penyebaran hoaks semakin cepat
- Tidak dapat ditentukan
- Meningkatnya Kejahatan Siber
- Membaca

3



Fungsi utama Mesin Turing adalah ....

- Menghubungkan komputer ke internet
- Penyalahgunaan data pribadi
- Menyimpan Data dalam Cloud
- Kemudahan akses informasi dan komunikasi

4



Pada abad ke-19, terdapat seorang tokoh yang dikenal sebagai programmer pertama di dunia karena mengembangkan konsep pemrograman untuk mesin Charles Babbage.

Tokoh tersebut adalah

- Ada Lovelace
- Grace Hopper
- Alan Turning
- Tim Berners-Lee

5



Abacus → Mesin Mekanik → Komputer Elektronik → Era Digital.

Pertanyaan: Alat hitung paling awal yang menjadi cikal bakal perkembangan komputer adalah ....

- Mesin Turning
- Internet
- Abacus (Sempoa)
- ENIAC