

Lembar Kerja Peserta Didik

LKPD

ILMU PENGETAHUAN ALAM

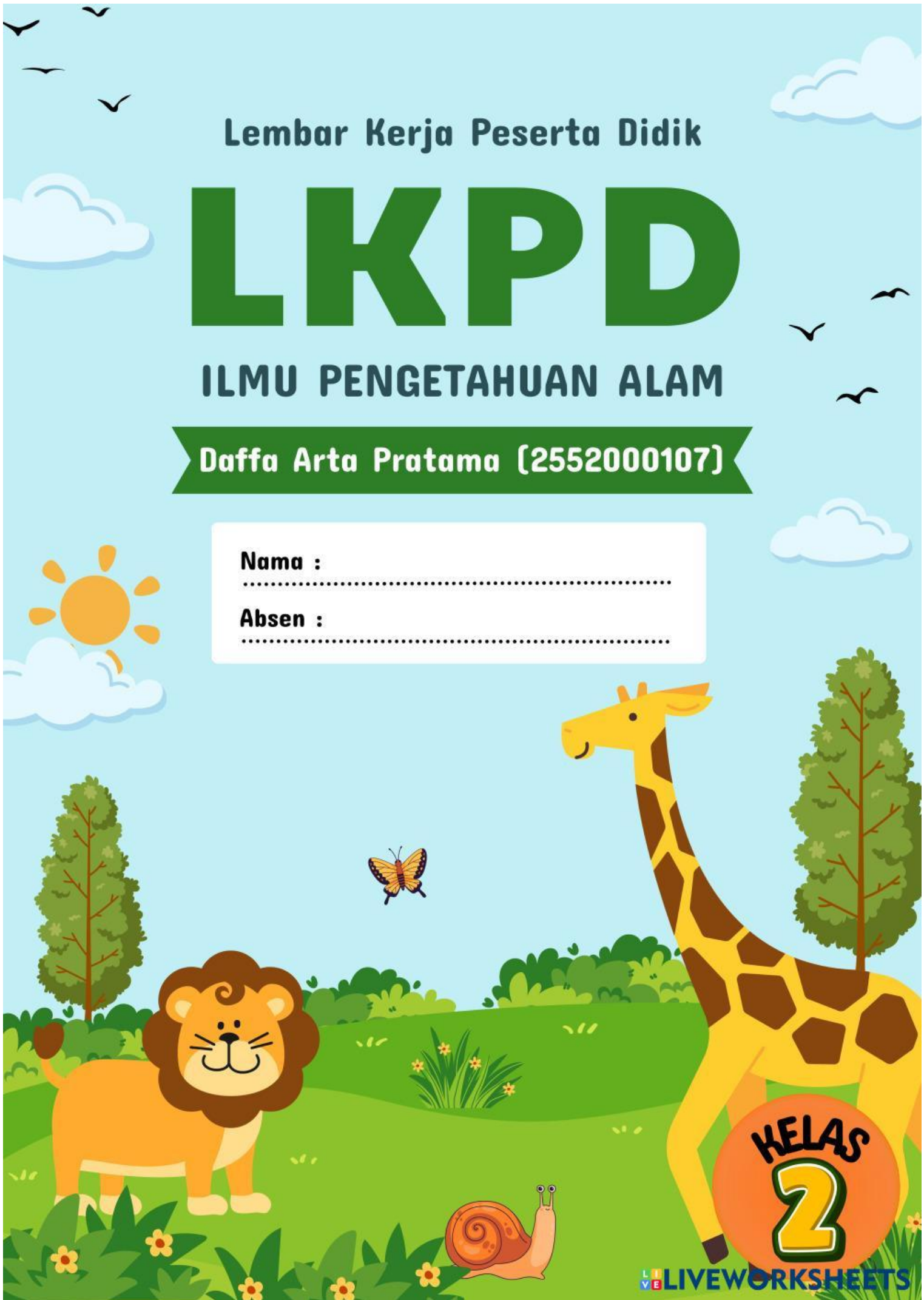
Daffa Arta Pratama (2552000107)

Nama :

.....

Absen :

.....



KELAS
2

Materi Pembelajaran Mengenal Hewan di Sekitar Kita

A. CAPAIAN PEMEBELAJARAN

peserta didik mampu mengenali karakteristik makhluk hidup dan benda di lingkungan sekitar. Peserta didik dapat mengidentifikasi berbagai jenis hewan, ciri-cirinya, tempat hidupnya, serta cara menjaga kelestarian makhluk hidup melalui kegiatan pengamatan sederhana.

B. TUJUAN PEMBELAJARAN

1. Menyebutkan berbagai jenis hewan yang ada di sekitar.
2. Mengidentifikasi ciri-ciri sederhana beberapa jenis hewan.
3. Menentukan habitat (tempat hidup) hewan dengan benar.
4. Mengelompokkan hewan berdasarkan kategori tertentu.
5. Menunjukkan sikap peduli dan menyayangi hewan sebagai makhluk hidup.

Materi Pembelajaran Mengenal Hewan di Sekitar Kita

SOAL PILIHAN GANDA (3 SOAL)

1. Hewan yang hidup di air adalah
 - a. Ayam
 - b. Kambing
 - c. Ikan
 - d. Kucing
2. Hewan yang memiliki sayap dan dapat terbang adalah
 - a. Burung
 - b. Sapi
 - c. Kelinci
 - d. Ikan
3. Berikut yang termasuk hewan peliharaan adalah
 - a. Harimau
 - b. Kucing
 - c. Gajah
 - d. Singa



Materi Pembelajaran Mengenal Hewan di Sekitar Kita

SOAL EASY/ISIAN SINGKAT (3 SOAL)

1. Sebutkan satu contoh hewan yang hidup di darat!

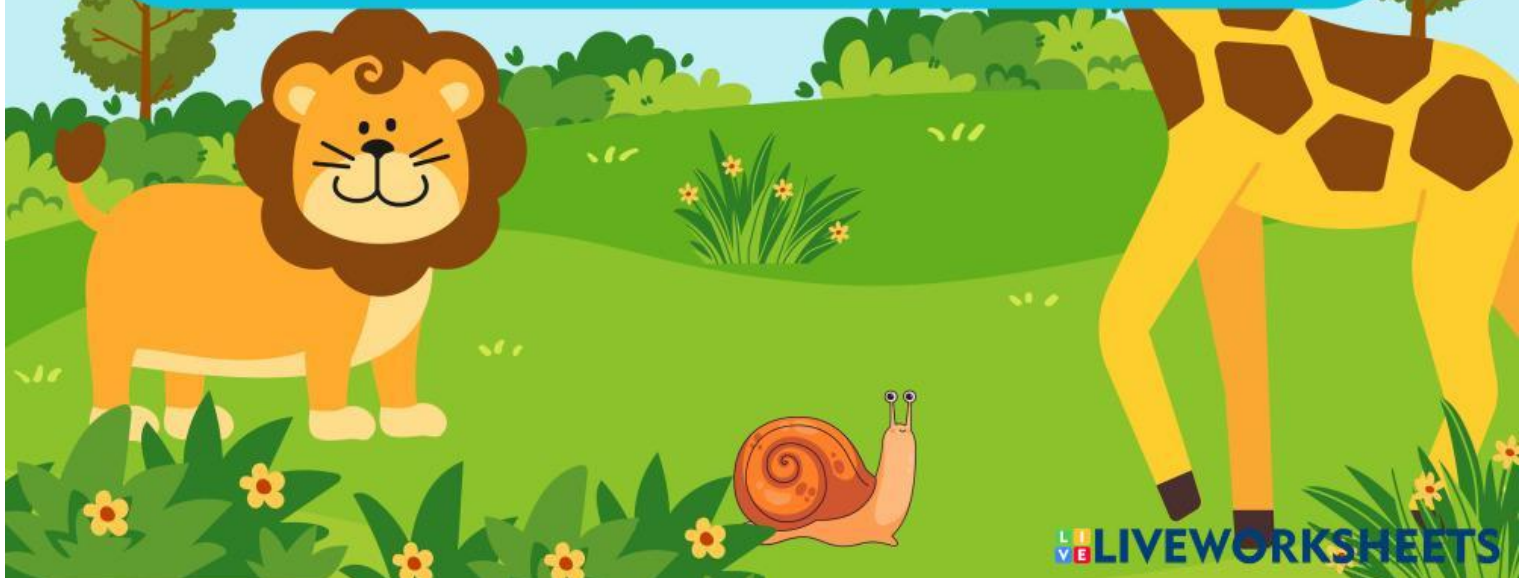
Jawaban :

2. Apa alat gerak yang digunakan ikan untuk berenang?

Jawaban :

3. Hewan apakah yang menghasilkan telur dan sering dipelihara di rumah?

Jawaban :



Materi Pembelajaran Mengenal Hewan di Sekitar Kita

SOAL MENJODOHKAN (5 SOAL)

1. Hewan yang memiliki sirip dan hidup di air [....]
2. Hewan yang sering dipelihara di rumah dan suka menangkap tikus [....]
3. Hewan yang memiliki sayap dan dapat terbang di udara [....]
4. Hewan ternak yang menghasilkan telur [....]
5. Hewan berkaki empat yang dimanfaatkan manusia untuk menghasilkan susu [....]

A. Ayam

B. Kucing

C. Burung

D. Ikan

E. Sapi

Materi Pembelajaran Mengenal Hewan di Sekitar Kita

SOAL MENGELOMPOKKAN BERDASARKAN KATEGORI

Kelompokkan hewan-hewan berikut ke dalam kategori Hewan Darat dan Hewan Air!

Paus, Kucing, Lele, Ayam, Lumba-lumba, Kambing, Hiu, Sapi.

Hewan Darat :

Jawaban :

Hewan Laut :

Jawaban :

Materi Pembelajaran Mengenal Hewan di Sekitar Kita

KUNCI JAWABAN

Pilihan Ganda :

1. C. Ikan
2. A. Burung
3. B. Kucing

Easy :

1. Kucing, Kambing, Sapi, Ayam, dll.
2. Sirip
3. Ayam

Menjodohkan :

1. D (ikan)
2. B (kucing)
3. C (Burung)
4. A (Ayam)
5. E (Sapi)

Mengelompokkan :

Hewan Darat : Kucing, Ayam, Kambing, Sapi

Hewan Laut : Lele, Lumba-lumba, Hiu, Paus