

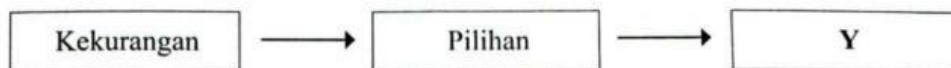
1.1 .1 MAKSUD EKONOMI

1. Ilmu ekonomi ialah bidang yang mengkaji cara manusia
 - A Merapatkan jurang perbezaan antara golongan kaya dengan golongan miskin
 - B Menggunakan tabungan untuk meningkatkan pendapatan pada masa depan
 - C Menghasilkan keluaran dengan menggunakan faktor pengeluaran secara optimum
 - D Menyeimbangkan pelbagai kehendak manusia dengan sumber ekonomi yang terhad

1.1.2 KEKURANGAN, PILIHAN DAN KOS LEPAS

2. Apakah tujuan isi rumah membuat pilihan?
 - A Menyesuaikan pendapatan dan perbelanjaan
 - B Mencapai tahap kepuasan maksimum
 - C Mengurangkan masalah pembaziran
 - D Memenuhi kehendak ahli keluarga

3. Rajah 1 menunjukkan masalah yang dihadapi oleh isi rumah.



Rajah 1

Penyataan yang manakah betul tentang Y?

- A Barang yang dipilih memberi keuntungan kepada pengguna
 - B Menggunakan teknik yang dapat mengurangkan pengangguran
 - C Tindakan Y diambil akibat daripada pemilikan sumber ekonomi yang terhad
 - D Kesan tindakan Y yang diambil akan mengakibatkan isi rumah terpaksa melepaskan barang kedua terbaik
4. Pernyataan manakah yang tepat mengenai masalah kekurangan dalam ekonomi?
 - A Membuat pilihan yang memaksimumkan keuntungan.
 - B Kehendak manusia yang tidak terhad berbanding sumber ekonomi yang terhad.
 - C Memaksimumkan kepuasan pengeluar dengan menggunakan sumber yang terhad.
 - D Sumber ekonomi terhad, manakala kehendak manusia terhadap barang juga terhad.
 5. Apakah tujuan isi rumah membuat pilihan apabila memilih sesuatu barangan?
 - A Untuk memenuhi keperluan
 - B Untuk memaksimumkan jualan barangan
 - C Untuk meningkatkan pengeluaran barangan
 - D Untuk memenuhi kepuasan yang maksimum

6 Pn Laili membelanjakan RM4 000 untuk membeli sebuah telefon pintar yang baru. Kos lepasnya ialah

- A Jumlah yang perlu dibayar untuk telefon pintar
- B Masa yang digunakan untuk memilih telefon pintar
- C Komputer riba yang boleh dibeli dengan wang perbelanjaan tersebut
- D Perbelanjaan elektrik yang perlu ditanggung untuk mengecas telefon pintar tersebut

7 Apakah tujuan isi rumah membuat pilihan apabila membeli barangan?

- A memenuhi kehendak manusia
- B meminimumkan kos pengeluaran
- C memaksimumkan kepuasan pengguna
- D memaksimumkan kebajikan masyarakat

8 Antara yang berikut, yang manakah benar tentang pilihan?

- I Firma membuat pilihan untuk menaikkan taraf hidup
- II Firma membuat pilihan untuk memaksimumkan keuntungan
- III Firma membuat pilihan output akibat kekurangan faktor pengeluaran
- IV Firma memilih menjalankan projek yang dapat memaksimumkan kepuasan

- A I dan II
- B I dan IV
- C II dan III
- D III dan IV

9 Pernyataan di bawah menunjukkan satu masalah ekonomi.

Pendapatan yang diperoleh tidak mampu memaksimumkan kepuasan.

Unit ekonomi manakah yang mungkin menghadapi masalah tersebut?

- A Syarikat CitYess Sdn Bhd
- B Jabatan Pengangkutan Jalan
- C Cik Amani Safiah
- D Pemilik Anggun Enterprise

Maklumat berikut berkaitan dengan masalah ekonomi.

10

Firma Ezhan terpaksa menangguhkan pengeluaran barang X dan memilih pengeluaran barang Y kerana kekurangan

Tindakan pilihan tersebut adalah kerana

- A mengutamakan kebajikan rakyat
- B meminimumkan kos pengeluaran
- C memaksimumkan kepuasan individu
- D mengoptimumkan keupayaan pengeluaran

11 Apakah masalah kekurangan bagi kerajaan?

- A Produktiviti menurun
- B Sumber hasil terhad
- C Upah menurun
- D Modal terhad

12 Apakah tujuan kerajaan membuat pilihan dalam mengeluarkan barang awam?

- A Upah pekerja yang rendah bagi memenuhi barang kehendak pengguna
- B Memaksimumkan kepuasan pelanggan daripada penggunaan keluaran
- C Kekurangan hasil bagi membina pelbagai projek pembangunan
- D Pertambahan penduduk yang tidak terkawal

13 Jadual 1 menunjukkan produk dan kombinasi pengeluaran bagi dua barang.

Produk	Kombinasi Pengeluaran	
	F	G
Coklat	110 unit	160 unit
Biskut	95 unit	40 unit

Jadual 1

Berapakah kos lepas sekiranya kombinasi pengeluaran berubah dari F ke G?

- A 110 unit coklat
- B 95 unit biskut
- C 55 unit biskut
- D 50 unit coklat

14 Maklumat berikut menunjukkan pilihan teknik pengeluaran satu syarikat.

Teknik Pengeluaran	Keluaran (unit)	
	Telefon Bimbit	Laptop
X	300	160
Y	120	340

Berapakah kos lepas sekiranya syarikat tersebut menukar teknik pengeluaran daripada X ke Y?

- A 120 unit telefon bimbit
- B 180 unit telefon bimbit
- C 160 unit laptop
- D 220 unit laptop

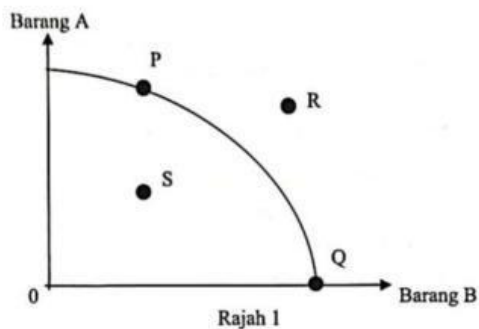
15 Jadual berikut menunjukkan pengeluaran Syarikat AZ bagi dua jenis barang.

Kombinasi keluaran	Penghawa Dingin (unit)	Periuk Tekanan (unit)
A	20	85
B	60	55

Berapakah kos lepas jika kombinasi keluaran berubah dari A ke B?

- A 20 unit penghawa dingin
- B 30 unit periuk tekanan
- C 40 unit penghawa dingin
- D 60 unit periuk tekanan

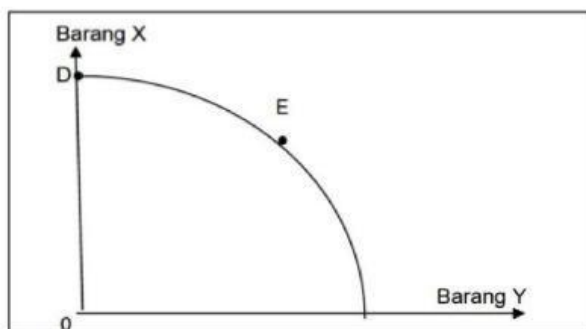
16 Rajah 1 menunjukkan keluk kemungkinan pengeluaran bagi barang A dan B.



Pasangan yang manakah betul tentang titik kombinasi pengeluaran di atas?

	Titik	Keterangan
A	P	Wujud masalah kekurangan input pengeluaran
B	Q	Kecekapan pengeluaran semakin berkurangan
C	R	Ekonomi mencapai guna tenaga penuh
D	S	Berlaku pengangguran dalam pasaran

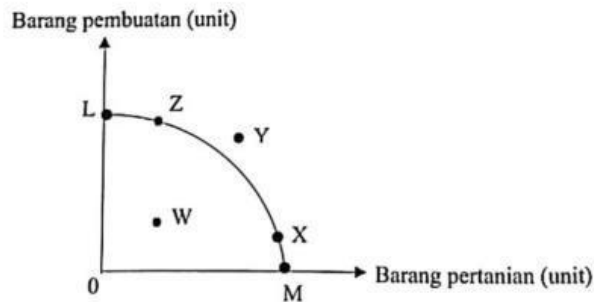
17 Rajah berikut menunjukkan sebuah keluk kemungkinan pengeluaran.



Pilih pernyataan yang tepat apabila kombinasi pengeluaran bergerak daripada titik D ke E

- A Semakin banyak barang X dikeluarkan dalam ekonomi
- B Semakin banyak barang Y dikeluarkan dalam ekonomi
- C Kadar pengangguran adalah tinggi dalam ekonomi
- D Berlaku kemajuan tingkat teknologi pengeluaran

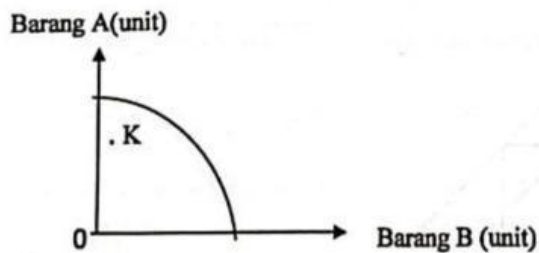
- 18 Rajah menunjukkan kombinasi pengeluaran dalam sebuah ekonomi.



Pasangan yang manakah betul?

	Perubahan kombinasi	Keterangan
A	W ke L	Pengeluaran di luar kemampuan
B	X ke Y	Pembaziran sumber dan pengangguran
C	X ke Z	Peningkatan kos lepas barang pembuatan
D	L ke M	Penghasilan output pada tingkat guna tenaga penuh

- 19 Rajah di bawah menunjukkan satu Keluk Kemungkinan Pengeluaran.



Keadaan yang manakah berkaitan dengan titik K?

- A Terdapat buruh yang tidak bekerja
 - B Kombinasi yang tidak berupaya dicapai
 - C Tahap pengeluaran pada guna tenaga penuh
 - D Barang B lebih banyak dikeluarkan oleh firma
- 20 Manakah andaian keluk kemungkinan pengeluaran yang betul.

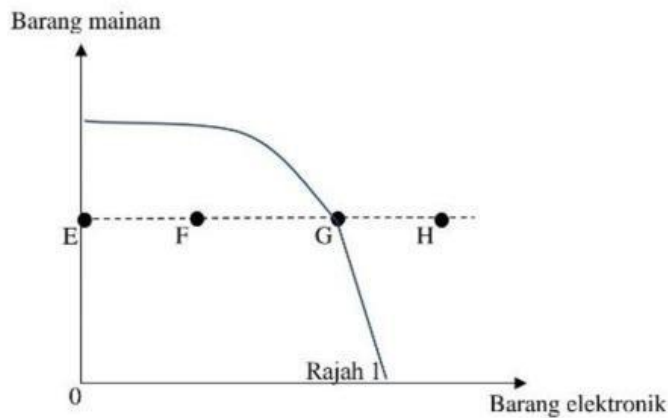
- A Tingkat teknologi berubah-ubah
- B Ekonomi hanya mengeluarkan dua jenis barang
- C Ekonomi belum mencapai guna tenaga penuh
- D Sumber ekonomi adalah tidak terhad

21 Antara berikut, yang manakah menunjukkan andaian keluk kemungkinan pengeluaran?

- I Ekonomi telah mencapai guna tenaga penuh
- II Ekonomi hanya mengeluarkan dua jenis barang
- III Faktor pengeluaran tidak digunakan sepenuhnya
- IV Tingkat teknologi yang digunakan semakin tinggi

- A I dan II
- B I dan IV
- C II dan III
- D III dan IV

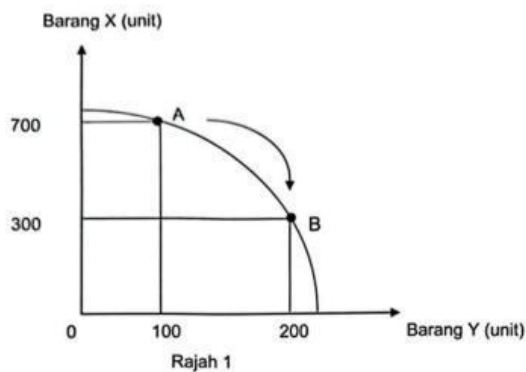
22 Rajah 1 menunjukkan satu keluk kemungkinan pengeluaran dua jenis barang.



Titik yang manakah menunjukkan kombinasi pengeluaran yang cekap?

- A E
- B F
- C G
- D H

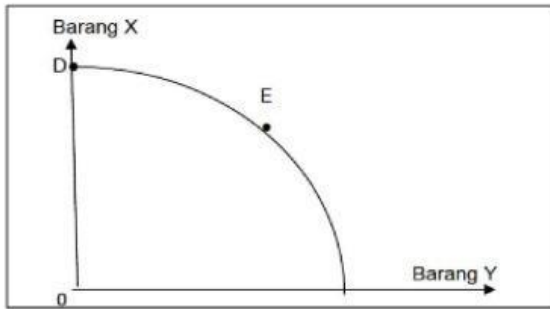
23 Rajah 1 merupakan keluk kemungkinan pengeluaran (KKP) bagi dua jenis barang.



Pernyataan yang manakah menjelaskan kesan perubahan kombinasi pengeluaran titik A ke B?

- A Pengeluaran Y berkurang sebanyak 100 unit
- B Pengeluaran X bertambah sebanyak 400 unit
- C Tidak wujud masalah pilihan dan kos lepas
- D Ekonomi mencapai guna tenaga penuh

24 Rajah berikut menunjukkan sebuah keluk kemungkinan pengeluaran.



Pilih pernyataan yang **tepat** apabila kombinasi pengeluaran bergerak daripada titik D ke E

- A Semakin banyak barang X dikeluarkan dalam ekonomi
- B Semakin banyak barang Y dikeluarkan dalam ekonomi
- C Kadar pengangguran adalah tinggi dalam ekonomi
- D Berlaku kemajuan tingkat teknologi pengeluaran

25 Maklumat berikut menunjukkan masalah yang dihadapi oleh individu.



Pernyataan yang manakah betul tentang **X**?

- A Wujud akibat daripada pemilikan pendapatan yang terhad
- B Barangan dipilih akan memberi kebajikan kepada pengguna
- C Guna cara yang cekap untuk memaksimumkan kepuasan rakyat
- D Individu melepaskan barangan kedua terbaik untuk mendapatkan yang terbaik

1.1.3 FAKTOR PENGELUARAN

26 Pasangan yang manakah **betul** tentang sumber ekonomi?

	Sumber Ekonomi	Keterangan
A	Tanah	Penawaran yang bersifat tetap dari aspek lokasi dan geografi
B	Modal	Pemilik terima pulangan atas kesanggupan tanggung risiko
C	Buruh	Menggabung sejumlah input untuk menghasilkan output
D	Usahawan	Membekal faktor pengeluaran dalam proses pengeluaran

- 27 Pernyataan di bawah berkaitan dengan faktor pengeluaran.

Faktor pengeluaran X	Faktor pengeluaran Y
Menyumbangkan tenaga mental dan fizikal dalam aktiviti pengeluaran	Menyelaraskan faktor pengeluaran lain dalam aktiviti pengeluaran

Apakah faktor pengeluaran X dan Y?

	X	Y
A	Modal	Usahawan
B	Usahawan	Buruh
C	Buruh	Usahawan
D	Buruh	Modal

- 28 Gambar berikut menunjukkan dua faktor pengeluaran dalam ekonomi.



Gambar 1



Gambar 2

Apakah persamaan bagi gambar tersebut?

- A Penawaran tidak terhad
 - B Mobiliti geografi yang tinggi
 - C Penggunaan sumber yang pelbagai
 - D Menggabungkan faktor pengeluaran
- 29 Pasangan manakah yang betul tentang faktor pengeluaran?

	Keterangan	Faktor pengeluaran
A	Individu yang menggabungkan sumber ekonomi untuk menghasilkan output	Buruh
B	Alat ciptaan manusia dan penawarannya tidak terhad	Modal
C	Orang yang memberi sumbangan sama ada dalam bentuk fizikal dan mental dalam pengeluaran	Usahawan
D	Suatu anugerah semulajadi yang tidak dapat ditambah penawarannya	Tanah

30 Maklumat berikut berkaitan dengan satu sumber ekonomi.

Sumbangan tenaga manusia yang produktif dari segi fizikal dan mental dalam proses pengeluaran.

Sumber di atas

- A Mampu menghadapi risiko yang tinggi
- B Bebas membuat keputusan
- C Mengikuti arahan majikan
- D Mendapat untung

31

Gambar 1 menunjukkan sejenis sumber ekonomi.



Gambar 1

Pernyataan manakah yang berkaitan dengan ciri sumber ekonomi tersebut?

- A Tiada mobiliti kegunaan
- B Mempunyai penawaran terhad
- C Meningkatkan kecekapan buruh
- D Merupakan sumber alam semulajadi

32 Antara berikut, pernyataan yang manakah betul tentang sumber ekonomi?

- I Tanah mempunyai mobiliti kegunaan
- II Usahawan memperolehi ganjaran faedah
- III Buruh menggabungkan sumber ekonomi untuk menghasilkan keluaran
- IV Modal ialah alat ciptaan manusia yang digunakan dalam proses pengeluaran

- A I dan II
- B I dan IV
- C II dan III
- D III dan IV

33

Maklumat tersebut berkaitan dengan faktor pengeluaran.

X	Y
Mempunyai mobiliti pekerjaan	Mempunyai mobiliti kegunaan

Apakah ganjaran yang diperolehi oleh faktor pengeluaran tersebut?

	X	Y
A	Buruh	Tanah
B	Upah	Sewa
C	Tanah	Buruh
D	Sewa	Upah

Maklumat berikut berkaitan dengan satu sumber ekonomi.

34

- Penawarannya terhad
- Mempunyai mobiliti geografi

Sumber di atas adalah

- I tanah
 - II buruh
 - III modal
 - IV usahawan
- A I dan II
B I dan IV
C II dan III
D III dan IV

35 Maklumat berikut menunjukkan satu sumber ekonomi.

Menggunakan tenaga fizikal dan mental dalam proses pengeluaran

Pernyataan yang manakah betul tentang sumber ekonomi tersebut?

- A Kuantiti penawarannya tidak terhad
- B Mempunyai mobiliti geografi yang tinggi
- C Ganjaran yang diperoleh adalah keuntungan
- D Sumber ekonomi digabungkan untuk menghasilkan barangan

36 Pernyataan manakah yang betul tentang usahawan?

- A Menyumbang tenaga dalam proses pengeluaran
- B Kreatif dan inovatif dalam pemasaran
- C Ganjaran dalam bentuk faedah
- D Permintaan terhad

1.2.1 MASALAH ASAS EKONOMI

37

Maklumat berikut berkaitan masalah asas ekonomi

Syarikat AQ akan mengeluarkan permainan kanak-kanak sempena musim perayaan yang akan tiba pada bulan Disember nanti. Syarikat AQ telah menambah 10 orang pekerja dalam operasi pengeluarannya memandangkan permintaan yang tinggi menjelang musim tersebut.

Apakah masalah asas ekonomi yang masih belum diselesaikan oleh Syarikat AQ?

- A Apa yang hendak dikeluarkan
- B Bagaimana hendak dikeluarkan
- C Untuk siapa dikeluarkan
- D Berapa yang hendak dikeluarkan

- 38** Maklumat di bawah ini berkaitan dengan masalah asas yang dihadapi oleh Syarikat Coco Sdn. Bhd..

Syarikat Coco Sdn. Bhd. telah mengeluarkan pelbagai jenis coklat untuk pasaran tempatan dan sekitar negara Singapura.

Apakah masalah asas ekonomi yang telah diselesaikan oleh Syarikat Coco Sdn. Bhd.?

- I Apa yang hendak dikeluarkan
 - II Berapa yang hendak dikeluarkan
 - III Bagaimana hendak dikeluarkan
 - IV Untuk siapa hendak dikeluarkan
- A I dan II
 - B I dan IV
 - C II dan III
 - D III dan IV

- 39** Pasangan yang manakah betul?

	Masalah Asas Ekonomi	Keterangan
A	Apa yang hendak dikeluarkan	Dikeluarkan dengan tujuan tiada lebih dalam pasaran
B	Berapa yang hendak dikeluarkan	Diselesaikan berdasarkan corak agihan pendapatan
C	Bagaimana hendak dikeluarkan	Dikeluarkan melalui penggabungan faktor pengeluaran secara optimum
D	Untuk siapa dikeluarkan	Diselesaikan berdasarkan permintaan masyarakat

- 40** Antara berikut, yang manakah merujuk kepada “**untuk siapa hendak dikeluarkan**” dalam penyelesaian masalah asas ekonomi?

- I Jenis barang
 - II Agihan barangan
 - III Agihan pendapatan
 - IV Teknik pengeluaran
- A I dan II
 - B I dan IV
 - C II dan III
 - D III dan IV

- 41** Maklumat berikut berkaitan dengan penyelesaian masalah asas ekonomi.

Kenaikan kos upah di sektor perindustrian telah menyebabkan firma bertukar kepada penggunaan mesin bagi memenuhi permintaan pasaran.

Pernyataan tersebut merujuk kepada

- A jenis output
- B kuantiti barang
- C teknik pengeluaran
- D corak agihan pendapatan pengguna

- 42** Pernyataan yang manakah merujuk kepada masalah untuk siapa barang dikeluarkan?
- A Penentuan jenis barangan
 - B Penentuan kuantiti barangan
 - C Penentuan pengagihan barangan
 - D Penentuan cara pengeluaran barangan

- 43** Maklumat berikut berkaitan dengan penyelesaian masalah asas ekonomi oleh Syarikat A.

- Mengeluarkan barang dengan cara memaksimumkan keuntungan dan meminimumkan kos
- Bergantung kepada corak agihan pendapatan

Antara berikut, masalah asas ekonomi yang manakah dapat diselesaikan oleh Syarikat A?

- I Apa yang hendak dikeluarkan
 - II Bagaimana hendak dikeluarkan
 - III Untuk siapa hendak dikeluarkan
 - IV Berapa yang hendak dikeluarkan
- A I dan II
 - B I dan III
 - C II dan III
 - D III dan IV

- 44** Maklumat berikut berkaitan masalah asas ekonomi

Syarikat AQ akan mengeluarkan permainan kanak-kanak sempena musim perayaan yang akan tiba pada bulan Disember nanti. Syarikat AQ telah menambah 10 orang pekerja dalam operasi pengeluarannya memandangkan permintaan yang tinggi menjelang musim tersebut.

Apakah masalah asas ekonomi yang masih belum diselesaikan oleh Syarikat AQ?

- A Apa yang hendak dikeluarkan
 - B Bagaimana hendak dikeluarkan
 - C Untuk siapa hendak dikeluarkan
 - D Berapa yang hendak dikeluarkan
- 45** Maklumat yang berikut berkaitan dengan penyelesaian masalah asas ekonomi.

Mengeluarkan barang dengan cara meminimumkan kos pengeluaran.

Apakah masalah tersebut?

- A Bagaimana hendak dikeluarkan
- B Apa yang hendak dikeluarkan
- C Berapa hendak dikeluarkan
- D Untuk siapa dikeluarkan

1.2.2 SISTEM EKONOMI

46 Pasangan manakah yang betul tentang ciri sistem ekonomi tersebut?

	Sistem Ekonomi Kapitalis	Sistem Ekonomi Sosialis
A	Harga pasaran ditentukan melalui persetujuan pengeluar	Harga pasaran ditentukan oleh persetujuan pemerintah
B	Output dikeluarkan melalui penggunaan kos minimum	Output dikeluarkan bermatlamatkan kebajikan maksimum
C	Input pengeluaran dimiliki oleh swasta	Input pengeluaran penting milik negara dan swasta
D	Persaingan bebas pengguna dalam pemilikan barangan ekonomi	Persaingan bebas pengguna dalam pemilikan barang awam

47 Maklumat berikut berkaitan dengan satu sistem ekonomi.

Persaingan adalah secara bebas antara pengeluar untuk mencari keuntungan tanpa kawalan kerajaan.

Pernyataan manakah yang benar tentang sistem ekonomi tersebut?

- A Harga barangan ditetapkan oleh badan perancangan pusat
- B Keputusan ekonomi selaras dengan hukum syarak
- C Pilihan individu terhadap barang dan perkhidmatan adalah terhad
- D Individu bebas memilih pekerjaan dan memiliki kekayaan

48 Apakah kelebihan sistem ekonomi perancangan pusat?

- A Persaingan adil dan saksama
- B Penggunaan sumber yang cekap
- C Pengeluaran secara berskala besar
- D Peningkatan teknologi dan reka cipta

Mengapakah kerajaan campur tangan dalam ekonomi?

- 49
- A Membuat pengeluaran barang ekonomi dan barang awam
 - B Meningkatkan kebajikan firma kecil tempatan
 - C Merapatkan jurang pendapatan masyarakat
 - D Mewujudkan monopoli barang penting

50 Pernyataan yang manakah merujuk kepada peranan kerajaan dalam sistem ekonomi di Malaysia?

- I Maksimumkan untung dan kebajikan
- II Mencapai kebahagiaan dunia dan akhirat
- III Merapatkan jurang pendapatan penduduk
- IV Mengawal harga barang dan perkhidmatan

- A I dan II
- B I dan IV
- C II dan III
- D III dan IV

51. Pernyataan yang manakah **benar** tentang ciri sistem ekonomi pasaran bebas?

- A Intensif buruh diutamakan dalam pengeluaran
- B Pihak swasta tidak berkuasa dalam aktiviti ekonomi
- C Kerajaan berkuasa mutlak terhadap barang yang dikeluarkan
- D Harga barang ditentukan melalui kuasa permintaan dan penawaran

52. Antara berikut, pasangan yang manakah betul tentang sistem ekonomi kapitalis?

	Ciri	Keterangan
I	Motif	Memaksimumkan kebajikan masyarakat
II	Pilihan	Bebas dengan kawalan pemerintah
III	Penentu harga	Kuasa permintaan dan penawaran
IV	Pembuat keputusan	Pihak pengeluar dan pengguna

- A I dan II
- B I dan IV
- C II dan III
- D III dan IV

53. Apakah faktor yang mendorong kerajaan untuk campur tangan dalam sistem ekonomi campuran?

- A Melaksanakan projek pembangunan yang berisiko tinggi
- B Memastikan pulangan keuntungan yang tinggi
- C Memaksimumkan kebajikan rakyat
- D Mengelakkan pembaziran sumber

54. Maklumat berikut berkaitan dengan satu sistem ekonomi.

Persaingan adalah secara bebas antara pengeluar untuk mencari keuntungan tanpa kawalan kerajaan.

Pernyataan manakah yang benar tentang sistem ekonomi tersebut?

- A Harga barangan ditetapkan oleh badan perancangan pusat
- B Keputusan ekonomi selaras dengan hukum syarak
- C Pilihan individu terhadap barang dan perkhidmatan adalah terhad
- D Individu bebas memilih pekerjaan dan memiliki kekayaan

55. Apakah kelebihan kepada firma yang menjalankan urus niaga di negara yang mengamalkan sistem ekonomi pasaran bebas?

- A Firma akan berusaha meningkatkan kepuasan yang maksimum dalam pengeluaran
- B Agihan pendapatan yang adil menyebabkan firma dapat mengeluarkan barang secara maksimum
- C Firma berusaha menggunakan buruh secara optimum bagi mengelakkan pembaziran sumber
- D Firma berusaha menghapuskan monopoli semula jadi Kerajaan

Maklumat berikut menunjukkan ciri bagi satu sistem ekonomi.

56

- Kebebasan menjana keuntungan maksimum
- Harga ditentukan melalui mekanisme harga

Cara negara tersebut menyelesaikan masalah untuk siapa dikeluarkan ialah

- A mengutamakan penggunaan produk yang berkualiti
- B memilih barang mengikut kehendak pasaran
- C berdasarkan kos pengeluaran minimum
- D berpandukan kemampuan membayar

57 Maklumat berikut adalah berkaitan dengan ciri sebuah sistem ekonomi.

Firma bebas bersaing dan mengaut keuntungan tanpa kawalan kerajaan.

Bagaimanakah sistem ekonomi negara di atas menyelesaikan masalah asas ekonominya?

- I Jenis barang ditentukan oleh badan pemerintah
 - II Kuantiti barang dikawal melalui cukai dan subsidi
 - III Kaedah yang meminimumkan kos pengeluaran digunakan
 - IV Agihan barang berdasarkan corak agihan pendapatan masyarakat
- A I dan II
B I dan IV
C II dan III
D III dan IV

58 Masalah asas ekonomi apa yang hendak dikeluarkan diselesaikan oleh sistem ekonomi perancangan pusat melalui

- A corak agihan pendapatan masyarakat.
- B permintaan masyarakat yang tinggi dalam pasaran.
- C keperluan masyarakat yang berlandaskan hukum syariat.
- D sistem catuan yang berlandaskan kepada keperluan masyarakat.

1.2.4 SISTEM EKONOMI ISLAM

59 Pernyataan yang manakah betul tentang ekonomi Islam?

- A Persaingan adil antara firma dalam menghasilkan output
- B Keuntungan maksimum adalah motif pengeluaran barangan
- C Sumber kekayaan bebas dimiliki oleh setiap anggota masyarakat
- D Wujud keseimbangan antara kepentingan individu dengan awam

60 Pernyataan yang manakah betul mengenai ciri ekonomi Islam?

- I Kerajaan memiliki semua faktor pengeluaran
 - II Individu bebas mencari kekayaan tanpa batasan
 - III Kepentingan awam diutamakan dalam penghasilan barang
 - IV Firma memilih cara pengeluaran yang dapat meminimumkan kos
- A I dan II
B I dan IV
C II dan III
D III dan IV