

LKPD

MATEMATIKA

Bangun Ruang



BANGUN RUANG

Berikan tanda centang pada jawaban di bawah ini!



1 Benda berikut yang berbentuk menyerupai tabung adalah...

A Kaleng susu

C Bola tenis

B Dadu

D Piramida

2 Berapa jumlah sisi yang dimiliki oleh sebuah bangun ruang bola?

A 1

C 3

B 2

D 4

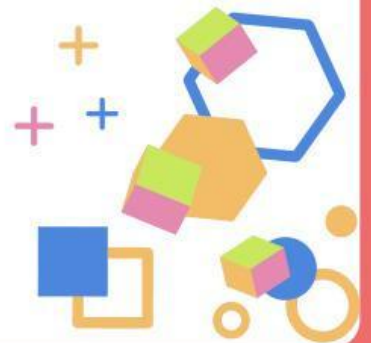
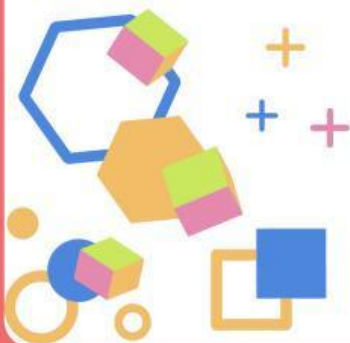
3 Atap sebuah tenda perkemahan biasanya berbentuk...

A Kubus

C Kerucut

B Balok

D Bola



Soal Esai

Jawablah pertanyaan berikut dengan jelas!

1 Tiga bangun ruang yang memiliki sisi, rusuk, dan titik sudut adalah?

Jawaban :

2 Bangun ruang yang tidak memiliki rusuk adalah?

Jawaban :

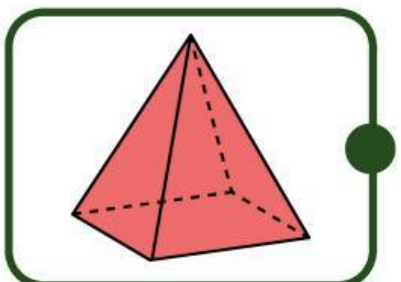
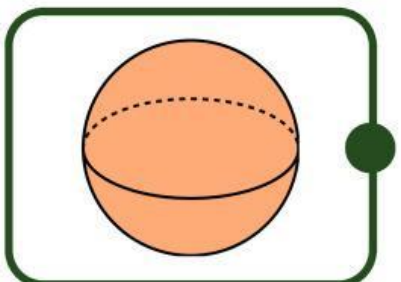
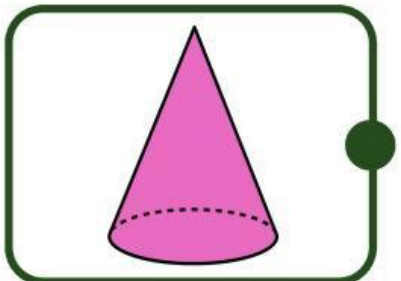
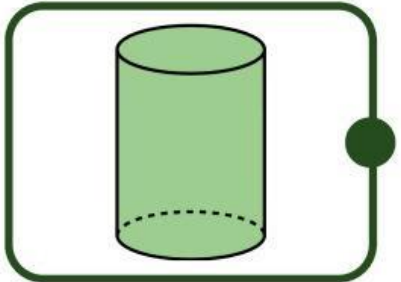
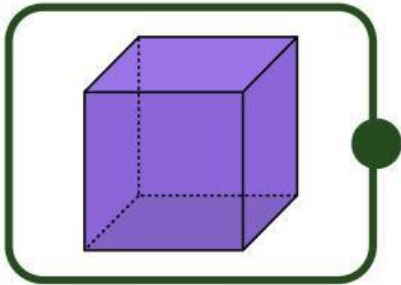
3 Dua bangun ruang yang tidak memiliki titik sudut adalah?

Jawaban :



Mengenali Bangun Ruang

Hubungkan gambar dengan nama yang sesuai!



TABUNG

BOLA

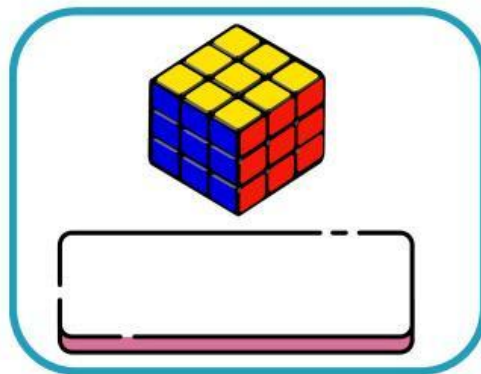
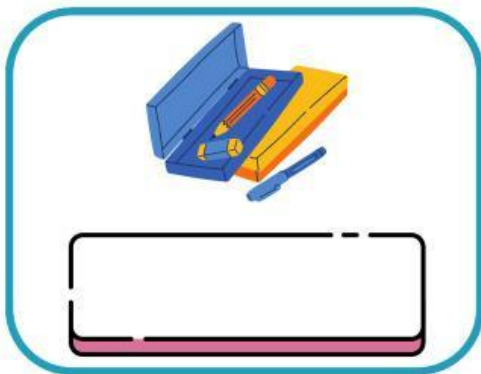
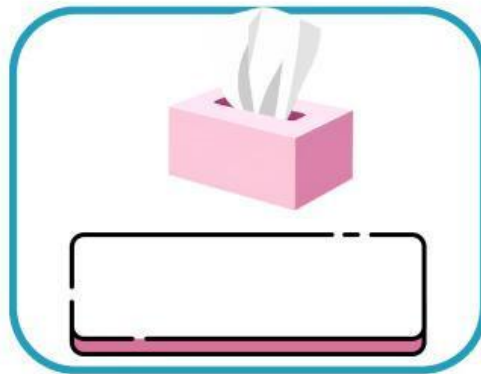
KUBUS

LIMAS

KERUCUT

MENGELOMPOKKAN BANGUN RUANG

Kelompok benda dengan permukaan datar yaitu:



Kotak kado

Tempat pensil

Tempat tisu

Rubik