

Lembar Kerja Peserta Didik

# LKPD

ILMU PENGETAHUAN ALAM



Nama: \_\_\_\_\_

Kelas: \_\_\_\_\_



## Pilihan Ganda

Petunjuk: Pilihlah jawaban yang paling tepat dengan memberi tanda silang (X) pada huruf A, B, C, atau D!

1.



**Bagian tumbuhan yang berfungsi menyerap air dan zat hara dari tanah adalah...**

- a. Daun
- b. Batang
- c. Akar
- d. Bunga

## Pilihan Ganda

Petunjuk: Pilihlah jawaban yang paling tepat dengan memberi tanda silang (X) pada huruf A, B, C, atau D!

2.



**Fungsi utama daun adalah...**

- a. Menyimpan makanan
- b. Tempat fotosintesis
- c. Menopang tumbuhan
- d. Menyerap air

## Pilihan Ganda

Petunjuk: Pilihlah jawaban yang paling tepat dengan memberi tanda silang (X) pada huruf A, B, C, atau D!

3



**Bagian tumbuhan yang berfungsi sebagai alat perkembangbiakan adalah...**

- a. Bunga
- b. Batang
- c. Akar
- d. Daun

# Uraian



Petunjuk: Isilah titik-titik di bawah ini dengan jawaban yang benar!

- 1. Bagaimana tumbuhan yang biasanya berada di dalam tanah disebut..**



# Uraian



Petunjuk: Isilah titik-titik di bawah ini dengan jawaban yang benar!

**2. Proses pembuatan makanan pada tumbuhan disebut...**



# Uraian



Petunjuk: Isilah titik-titik di bawah ini dengan jawaban yang benar!

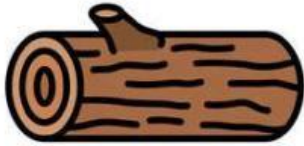
**3. Bunga akan berkembang menjadi...**

A large, empty rectangular box with a light orange, textured background, intended for the student to write their answer.



# Menjodohkan

Petunjuk: Tarik ke jawaban yang benar!



Tempat fotosintesis



Alat  
perkembangbiakan



Melindungi biji



Menopang tubuh  
tumbuhan



Menyerap air dan  
mineral

# Mengelompokkan

Petunjuk: kelompokkan ke jawaban yang benar!



VEGETATIF

.....

.....

.....

.....

GENERATIF

.....

.....

.....

.....