

Modul Latihan Soal

BELAJAR DUNIA BANGUN RUANG

Mata Pelajaran Matematika untuk Kelas II

Nama: _____

Kelas: _____



Pilihan Ganda

Tandai dengan () pada huruf a, b, c, atau d untuk jawaban yang tepat!

1. Bentuk dadu adalah....

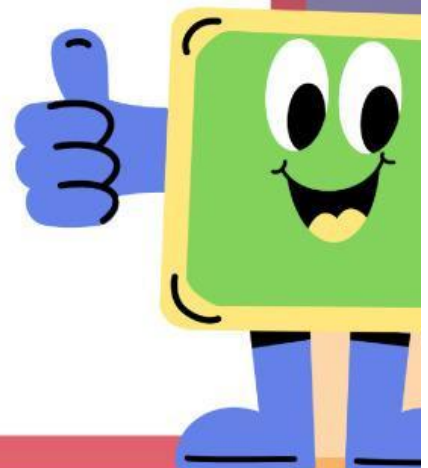
- A. Bola
- B. Tabung
- C. Balok
- D. Kubus

2. Bola basket berbentuk....

- A. Kubus
- B. Bola
- C. Balok
- D. Tabung

3. Kaleng susu memiliki bentuk....

- A. Tabung
- B. Bola
- C. Kubus
- D. Balok



Soal Esai

Jawablah pertanyaan berikut dengan tepat!

1. Apa yang dimaksud dengan bangun ruang?

2. Sebutkan contoh benda berbentuk bola!

3. Mengapa dadu termasuk bangun ruang kubus?

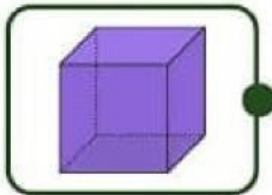


Nama : _____

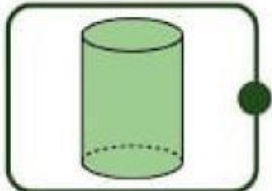
Kelas : _____

Mengenal Bangun Ruang

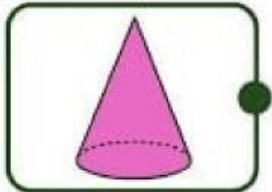
Hubungkan gambar dengan nama yang sesuai!



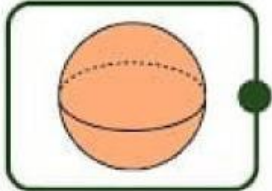
TABUNG



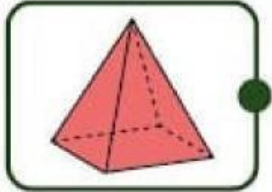
BOLA



KUBUS



LIMAS



KERUCUT

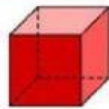


Nama :

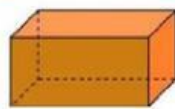
Kelas :

Mengelompokkan Bangun Ruang

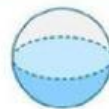
Gunting gambar di bawah ini dan tempelkan sesuai dengan bentuk bangun ruangnya!



Kubus



Balok



Bola

