

Nama Kelompok : _____

Anggota Kelompok:

1. _____
2. _____
3. _____
4. _____

LKPD

LEMBAR KERJA PESERTA DIDIK

Kelas 4
IPAS
Fase B

BAGIAN-BAGIAN BUNGA DAN FUNGSINYA



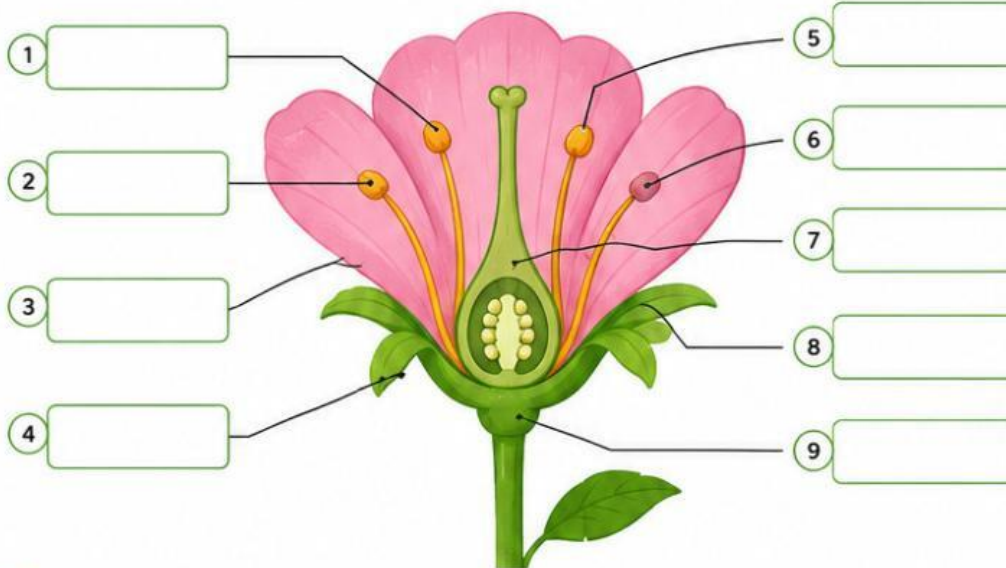
Tujuan:

1. Mengidentifikasi bagian-bagian bunga.
2. Menjelaskan fungsi dari bagian-bagian bunga.

1 Ayo Mengamati!

Amatilah gambar bunga di bawah ini!

Tuliskan nama bagian-bagian bunga pada kotak yang tersedia!



Pilihan Jawaban

Mahkota Bunga

Benang Sari

Kepala Sari (Anter)

Putik

Bakal Biji

Kelopak Bunga

Dasar Bunga

Tangkai Bunga

Bakal Buah

2 Ayo Berdiskusi!

Diskusikan dengan kelompokmu, lalu lengkapi tabel di bawah ini!

No	Bagian Bunga	Fungsi
1		
2		
3		
4		
5		
6		
7		
8		
9		

Petunjuk Diskusi



- Amati gambar, video, dan bahan bacaan yang tersedia.
- Diskusikan bersama teman kelompokmu.
- Tuliskan hasil diskusi pada tabel di samping.
- Siapkan jawaban untuk dipresentasikan di depan kelas.

3 Ayo Pikirkan!

Jawablah pertanyaan berikut berdasarkan hasil diskusimu!

1. Bagian bunga manakah yang berperan dalam menghasilkan serbuk sari?
2. Bagian bunga manakah yang menerima serbuk sari saat penyerbukan?
3. Apa yang terjadi jika tidak ada serangga penyerbuk pada bunga?



Kesimpulan

Tuliskan kesimpulan kelompokmu tentang bagian-bagian bunga dan fungsinya!