

# PETUALANGAN SERU MENGENAL SIMBOL PETA!

Ayo jelajahi peta dan temukan arti setiap simbol dengan cara yang menyenangkan!

Nama : \_\_\_\_\_ Kelas : \_\_\_\_\_

Halo, Penjelajah Cilik!

Pada kegiatan ini, kamu akan belajar mengenal simbol-simbol peta. Pasangkan simbol dengan artinya, lalu temukan bagian-bagian penting pada peta.

Siap berpetualang?

## Tujuan Kegiatan

1. Mengenal berbagai simbol pada peta
2. Mengetahui arti simbol peta
3. Menemukan bagian penting pada peta

Belajar  
sambil  
bermain!

# PETUALANGAN SERU MENGENAL SIMBOL PETA

## Halo, Penjelajah Cilik!

Hari ini kita akan berpetualang mengenal dunia peta.  
Di dalam peta, ada banyak simbol yang memiliki arti penting.  
Ada simbol gunung, sungai, pelabuhan, rel kereta api, waduk, dan batas wilayah.

Tugasmu adalah menjadi **detektif peta**.  
Amati setiap simbol dengan teliti.  
Pasangkan simbol dengan arti yang tepat.  
Temukan informasi penting yang ada pada peta.

Belajar peta itu seru.  
Kamu bisa mengenal tempat, arah, dan tanda-tanda penting di sekitar kita.

## Siap menjelajah?

Ambil pensilmu.  
Baca petunjuknya.  
Lalu mulai misi pertamamu!

Bisa juga dibuat lebih singkat seperti ini:

## Ayo Jadi Penjelajah Peta!

Halo, teman-teman!  
Pernahkah kamu melihat peta?  
Peta membantu kita menemukan tempat dan mengenal lingkungan sekitar.

Di dalam peta, ada banyak simbol menarik.  
Setiap simbol punya arti.  
Yuk, kita kenali simbol-simbol peta sambil bermain dan belajar!

**Selamat belajar, Penjelajah Cilik!**

Nama: \_\_\_\_\_

Kelas: \_\_\_\_\_



# SIMBOL PETA

Pasangkan simbol pada peta di bawah ini sesuai dengan artinya!



Batas negara



Gunung



Pelabuhan



Rel kereta api



Waduk



Sungai

Tempat menampung air yang dibuat dengan membendung aliran sungai.

Jalur air yang mengalir secara alami dari hulu ke hilir.

Tempat naik turunnya penumpang atau bongkar muat barang dengan kapal.

Garis imajiner yang memisahkan wilayah suatu negara dengan negara lain.

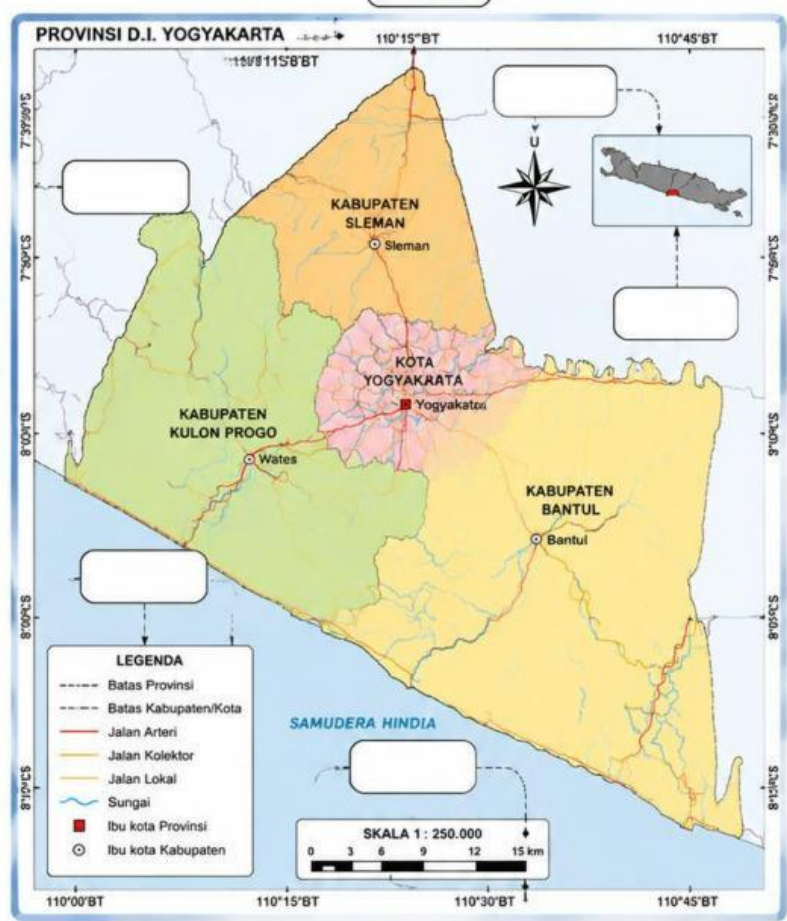
Jalur tempat perjalanan kereta api.

Tinggi dari permukaan bumi dan menjulang ke atas.



# PETA ADMINISTRASI D.I. YOGYAKARTA

Nama : \_\_\_\_\_  
 Nomor : \_\_\_\_\_  
 Kelas : \_\_\_\_\_



**1. Judul Peta**  
 Menunjukkan nama atau tema dari peta.

**2. Orientasi**  
 Menunjukkan arah mata angin pada peta.

**3. Skala Peta**  
 Perbandingan jarak pada peta dengan jarak sebenarnya.

**4. Simbol Peta**  
 Gambar atau tanda yang mewakili objek tertentu di peta.

**5. Inset**  
 Peta kecil yang menunjukkan lokasi wilayah pada skala lebih luas.

**6. Garis Koordinat**  
 Garis lintang dan bujur untuk menentukan posisi suatu tempat.

## SIMBOL PETA

- |                      |                 |                        |               |            |
|----------------------|-----------------|------------------------|---------------|------------|
| Pelabuhan            | Sungai          | Bandara                | Danau         | Rawa sawah |
| Formasi batuan kapur | Kota madya      | Gunung                 | Gunung berapi |            |
| Ibu kota provinsi    | Ibu kota negara | Ibu provinsi dan kodya |               |            |

PETA ADMINISTRASI D.I. YOGYAKARTA



Nama : .....  
Nomor : .....  
Kelas : .....

legenda

Judul peta

orientasi

Skala peta

Simbol peta

Inset

Garis koordinat