

THE WALL

„Желязната завеса“ е израз, използван за първи път от Йозеф Гьобелс и популяризиран от Уинстън Чърчил, който в знакова реч в колежа „Уестминстър“ в американския град Фултън през март 1946 година, описва границата, която символично, идеологически и физически разделя Европа на две отделни зони от края на Втората световна война до края на Студената война (1945 – 1990 г.):

„От Шчечин на Балтийско море до Триест на адриатическото крайбрежие – желязната завеса се е спуснала над континента“.



- Идеологическото разделение между контролираната от Съветския съюз Източна Европа и Запада постепенно се превръща във физическа граница, простираща се на хиляди километри.
- За да спрат бягството на гражданите си на Запад, доминираните от СССР източни държави, започват да издигат различни форми на бариери – от бодлива тел, канавки и бетонни стени.
- Разделителните граници са контролирани посредством сирени, наблюдателни кули, минни полета и въоръжена охрана от войници.
- Социалистическа Унгария издига първата отсечка от стената през 1949 година, изграждайки 260-километрова ограда от бодлива тел по границата си с Австрия.
- Берлинската стена е най-известното проявление на Желязната завеса и се превръща в неин символ.

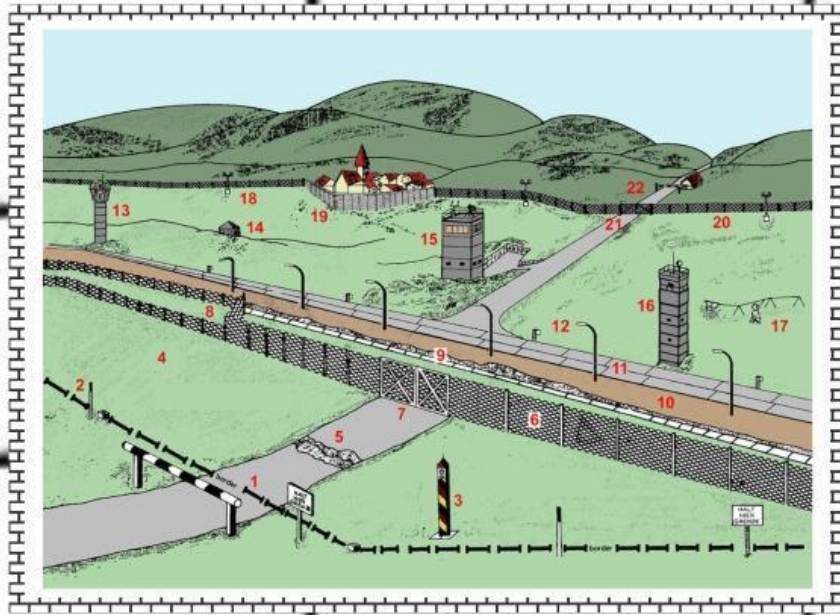


Берлинската стена



„... Бяхме убедени, че Берлинската стена е вечна като Китайската...“





Диаграма на укрепителната система на вътрешната германска граница около 1984 г.

Границата (1), показана на диаграмата, пресича път, който преди е свързвал изток и запад. Продължавайки от запад на изток, границата на зоната е маркирана от западната страна с **указателни табели (2)** с надпис „HALT HIER GRENZE“ („СПРИТЕ ТУК ГРАНИЦА“). Точно зад границата има **границна маркировка (3)** с диагонални черни, червени и жълти ивици. Иначе границата не е маркирана, до укрепленията на територията на Източна Германия, оставяйки **ивица неукрепена гранична зона (4)**. Малко след границата на зоната, т.е. от източната страна, **пътят е прокопан (5)**, така че по цялата му ширина има **противотранспортна канавка**. Следва ограда от **метална мрежа (6)**, с **двойна врата (7)**, където е пътят. Вляво от пътя оградата от метална мрежа се разклонява и образува **двойна ограда (8)**; **теренът между двете заграждения е миниран**. В близост до пътя, вместо втора ограда от метална мрежа, има **бетонирана противоавтомобилна канавка (9)**. Следва **осветена контролна лента (10)**; зад него **патрулен път, който минава успоредно на границата (11)**. След това **идва ивица от открита зелена територия, съдържаща различни видове охранителни кули (13, 15, 16), терен за кучета пазачи (17) и бункер за наблюдение (14)**; това е ограничено от **сигнална ограда, която има прожектори, разположени на равни интервали (18)**. Сигналната ограда се извира около **село (19)**, което е близо до границата, като го изключва от граничната ивица. Там, където пресича пътя, сигналната ограда има **портал (21)**, а по-нагоре по пътя, т.е. по-навътре в територията на Източна Германия, пътят е блокиран от **хоризонтална бариера, до която има малка къща (22)**.



Разпадът на НРБ



Свалянето на Тодор Живков



Албумът *The wall* (*Стената*) на рок групата Pink Floyd, издаден през 1979 г., е трилогия от песни, по които е създаден едноименен филм и рок опера. Светът в *Стената* е представен като апокалиптичен кошмар. Главният герой Пинк стада от отчуждението си. Пинк си припомня живота и събитията, довели до неговата изолация. Всяко от представените събития кара Пинк да добави по още една тухла в „стената“, с която, притиснат от обстоятелствата, се огражда и се опитва да разбие.

Another brick in the wall (*Друга тухла в стената*) е една от песните на промяната. Да открием проблематиката на историческото време в нея.

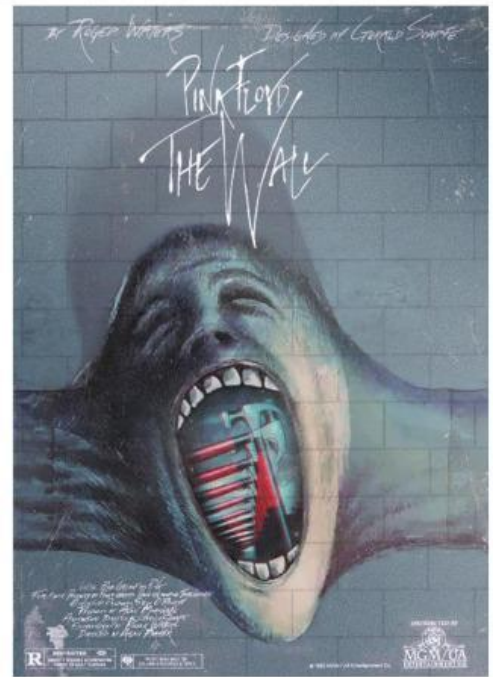
Анализ на изображения

Джералд Скарф е английски карикатурист и илюстратор, той е автор на графиките и илюстрациите за рок група Пинк Флойд, най-вече върху техния албум *The wall* (*Стената*) от 1979 г., филмовата му адаптация от 1982 г. и турнето (1980-81).

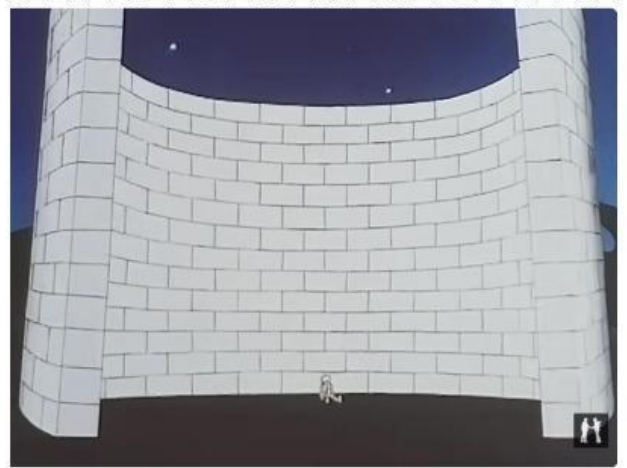
- Какви символи и белези на комунизма откривате?

Избройте ги:

Разтълкувайте значението им:



Обложката на филма *The wall*, 1982 г.




Изгледайте клипа и отговорете на въпросите:

- Как са представени учителите?
- Как са представени учениците?
- Какво прави образователната система с децата?
- Защо училището е една от тухлите в стената на Пинк?
- Как завършва клипът?



- Приличат ли децата от клипа на тези от снимката с децата от едната страна на Берлинската стена? Аргументирайте се:
- Защо песента *Another brick in the wall* (*Друга тухла в стената*) от албума *The wall* (*Стената*) на Пинк Флойд е една от песните, ознаменуващи края на Студената война?



Наталия Борисова,
старши учител
по история и цивилизации

ОУ „Добри Чинтулов“ –
Варна
borisova.nataliya.nb@gmail.com

PINK FLOYD