



SOAL HOTS

Soal HOTS 1 (C4 – Analisis)

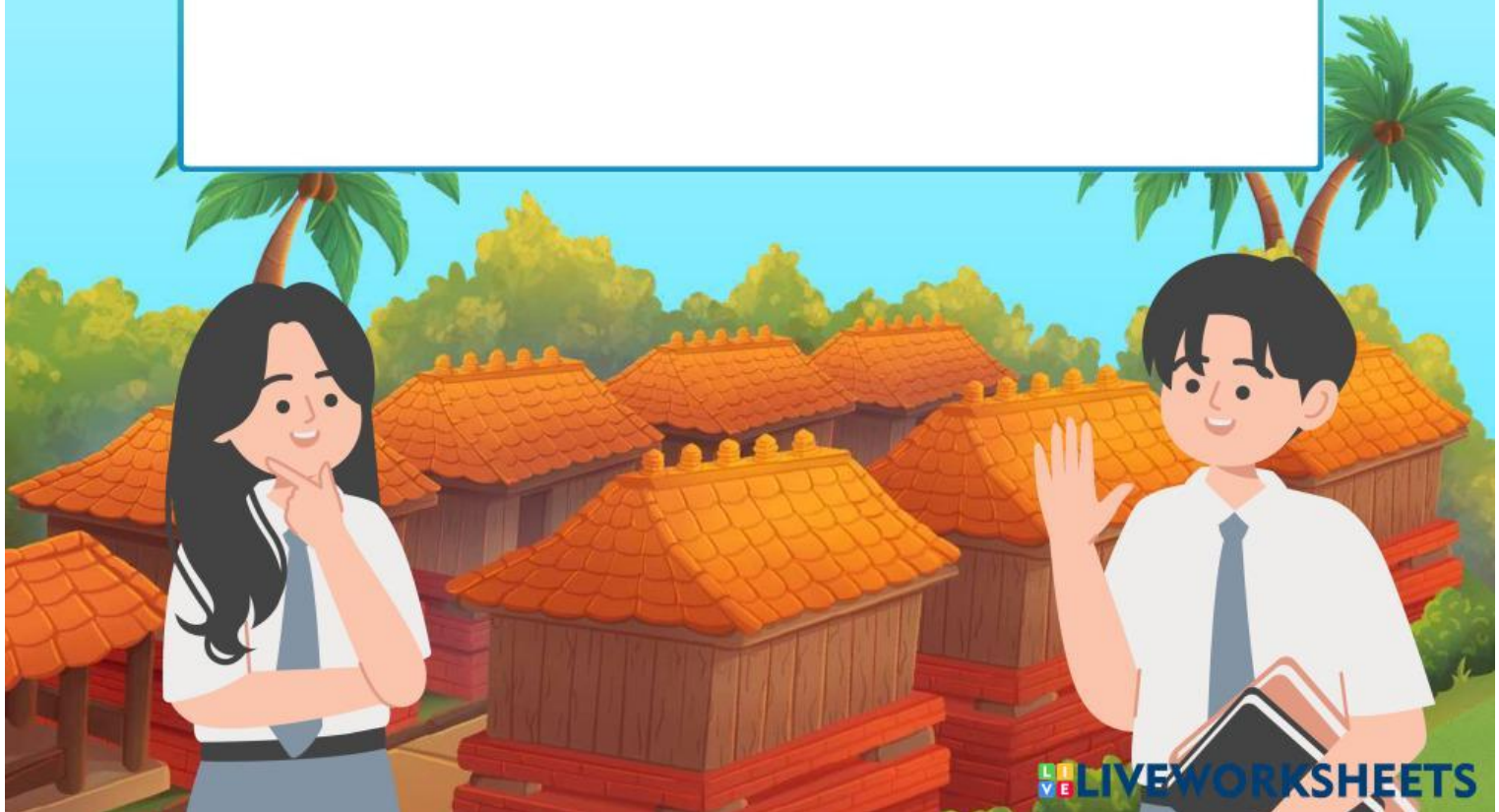
Analisislah mengapa Belitang dipilih sebagai salah satu daerah tujuan transmigrasi oleh pemerintah kolonial Belanda!

Soal HOTS 2 (C4 – Analisis Sebab-Akibat)

Perhatikan hubungan berikut:

Politik Etis → Irigasi → Pertanian → Perkembangan Belitang

Jelaskan hubungan sebab-akibat antara pembangunan irigasi dengan berkembangnya Belitang sebagai sentra produksi padi!





Soal HOTS 3 (C4 – Analisis)

Pada masa Politik Etis, pemerintah kolonial membangun sekolah bagi masyarakat pribumi.

Mengapa kebijakan pendidikan yang awalnya bertujuan mendukung administrasi kolonial justru melahirkan gerakan nasionalisme Indonesia?

Soal HOTS 4 (C5 – Evaluasi)

Politik Etis sering disebut sebagai kebijakan yang membawa kemajuan, tetapi juga merupakan alat untuk mempertahankan kekuasaan kolonial. Pertanyaan:

Menurut pendapatmu, apakah Politik Etis lebih banyak menguntungkan rakyat Indonesia atau pemerintah kolonial Belanda? Berikan alasan yang logis!





Soal HOTS 5 (C6 – Problem Solving)

Pada tahun 1937, Pemerintah Hindia Belanda mulai melaksanakan program kolonisasi (transmigrasi) ke wilayah Belitang, Sumatera Selatan. Ratusan keluarga dari Pulau Jawa dipindahkan ke daerah yang masih berupa hutan dan lahan terbuka. Para transmigran harus beradaptasi dengan lingkungan baru yang minim fasilitas, menghadapi risiko penyakit, serta mengolah lahan pertanian yang belum berkembang. Di sisi lain, pemerintah mengharapkan program tersebut dapat mengurangi kepadatan penduduk di Jawa sekaligus meningkatkan produksi pertanian di wilayah tujuan.

Bayangkan Anda ditunjuk sebagai perencana pembangunan yang bertanggung jawab atas keberhasilan program transmigrasi di Belitang pada tahun 1937.

Pertanyaan:

Berdasarkan kondisi tersebut, susunlah rencana pembangunan yang terdiri atas minimal tiga langkah strategis untuk memastikan program transmigrasi berjalan dengan baik dan mampu meningkatkan kesejahteraan masyarakat dalam jangka panjang.

