

Nume:

Data:



Fișă de lucru

Textul liric. Trăsături specifice "Lacul" de Mihai Eminescu

1. Ce elemente de organizare a textului în pagină îți permit să spui că Lacul este poezie?



2. Completați spațiile libere cu termenii corespunzători:

_____ reprezintă un rând dintr-o poezie, care poate începe cu literă mare sau mică.

_____ indică numărul de silabe dintr-un vers și poate fi scurtă, medie sau lungă.

_____ este o grupare de versuri, separată de alte unități printr-un rând alb (blanc).

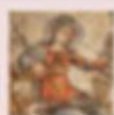
_____ constă în potrivirea sunetelor de la sfârșitul versurilor, începând cu ultima vocală accentuată.

_____ se referă la succesiunea regulată și armonioasă a silabelor accentuate și neaccentuate dintr-un vers.

_____ sunt versuri care păstrează ritmul și măsura, dar nu au rimă.

_____ sunt versuri care renunță la ritm și rimă, având măsură variabilă.

3. Completează cadranul de mai jos pe baza poeziei "Lacul" de Mihai Eminescu.



Câte strofe are textul?



Cum se numesc strofele cu patru versuri?



Ce măsură au versurile din prima strofă?



Ce fel de rimă are poezia?