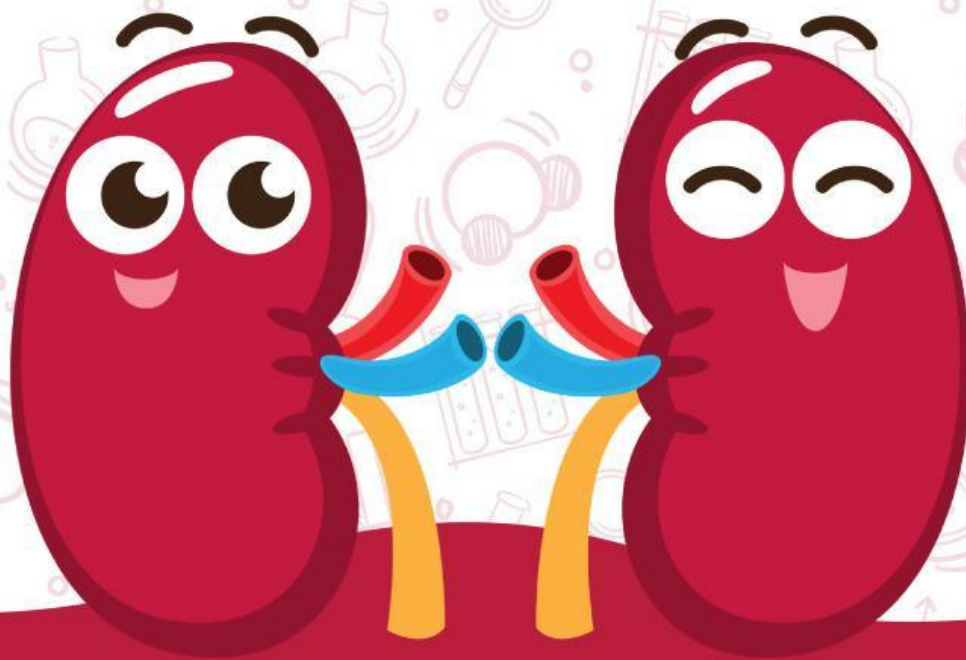


LKPD

ILMU PENGETAHUAN ALAM

Tema: Sistem Ekskresi Manusia



Kelas:
Kelompok:
Anggota:

Kelas VIII SMP/MTs

SISTEM EKSKRESI PADA MANUSIA

Tujuan Pembelajaran

Setelah mengikuti kegiatan pembelajaran, peserta didik dapat:

1. Menjelaskan fungsi dan peran sistem ekskresi pada manusia.
2. Mengidentifikasi organ ginjal penyusun sistem ekskresi manusia.

Petunjuk Pengerjaan

1. Jawablah pertanyaan dalam LKPD ini bersama teman kelompok Anda!
2. Tulislah jawaban pada tempat yang telah disediakan!
3. Presentasikan hasil diskusi kelompok Anda di depan kelas!

Aktivitas 1

Perhatikan kasus di bawah ini!

Kasus: "Mengapa Tubuh Raka Memberikan Tanda?"

Raka adalah siswa kelas VIII yang aktif bermain futsal sepulang sekolah. Namun, ia memiliki kebiasaan yang kurang baik. Raka lebih sering minum minuman bersoda atau minuman kemasan dibandingkan air putih. Dalam sehari, ia hanya minum sekitar 3–4 gelas air putih. Beberapa minggu terakhir, Raka sering merasa cepat lelah setelah berolahraga. Ia juga mengeluhkan nyeri pada bagian pinggang sebelah kanan. Selain itu, ketika buang air kecil, warna urinnya tampak lebih kuning pekat daripada biasanya dan jumlahnya lebih sedikit. Karena keluhan tersebut tidak kunjung membaik, orang tua Raka membawanya ke dokter. Setelah melakukan pemeriksaan awal, dokter menanyakan kebiasaan minum Raka dan menyarankan agar ia lebih banyak mengonsumsi air putih serta menjaga kesehatan organ-organ yang berperan dalam sistem ekskresi. Dokter menjelaskan bahwa tubuh manusia memiliki sistem khusus yang berfungsi membuang zat-zat sisa metabolisme. Jika sistem tersebut terganggu, berbagai masalah kesehatan dapat muncul.

Simak video di bawah ini!

Klik play untuk mengakses video!

Langsung
menit
10.45-
15.58



Sumber: Youtube Tirta PengPengPeng

SISTEM EKSKRESI PADA MANUSIA

Simak video di bawah ini!

Klik play untuk mengakses video!



**Langsung
menit 06:14
sampai 07:50.**

Sumber: Youtube Raditya Dika

Pertanyaan

1. Mengapa tubuh manusia perlu mengeluarkan zat sisa? Apakah terdapat sistem pada tubuh yang bekerja dan apa fungsi serta peran dari sistem pada tubuh itu? Jelaskan!
2. Menurut kalian, organ apa yang berperan penting dalam kasus Raka?
3. Apa yang mungkin terjadi jika organ tersebut tidak berfungsi dengan baik?
4. Mengapa pada usia muda (remaja) dapat mengalami gangguan seperti pada video pertama di atas?
5. Analisislah bagaimana organ yang dijelaskan pada video ke 2 sangat berperan penting dalam sistem tubuh? Dan sampaikan bagaimana cara kerja organ tersebut?

SISTEM EKSKRESI PADA MANUSIA

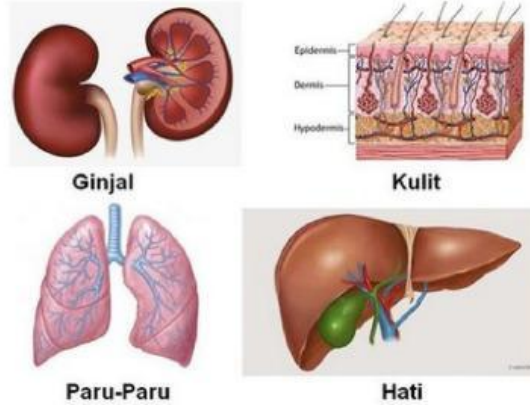
Aktivitas 2

Perhatikan gambar di bawah ini!

Gambar 1



Gambar 2



1. Analisislah keterkaitan antara Gambar 1 dan Gambar 2, dan jelaskan mengapa kedua gambar tersebut berkaitan!

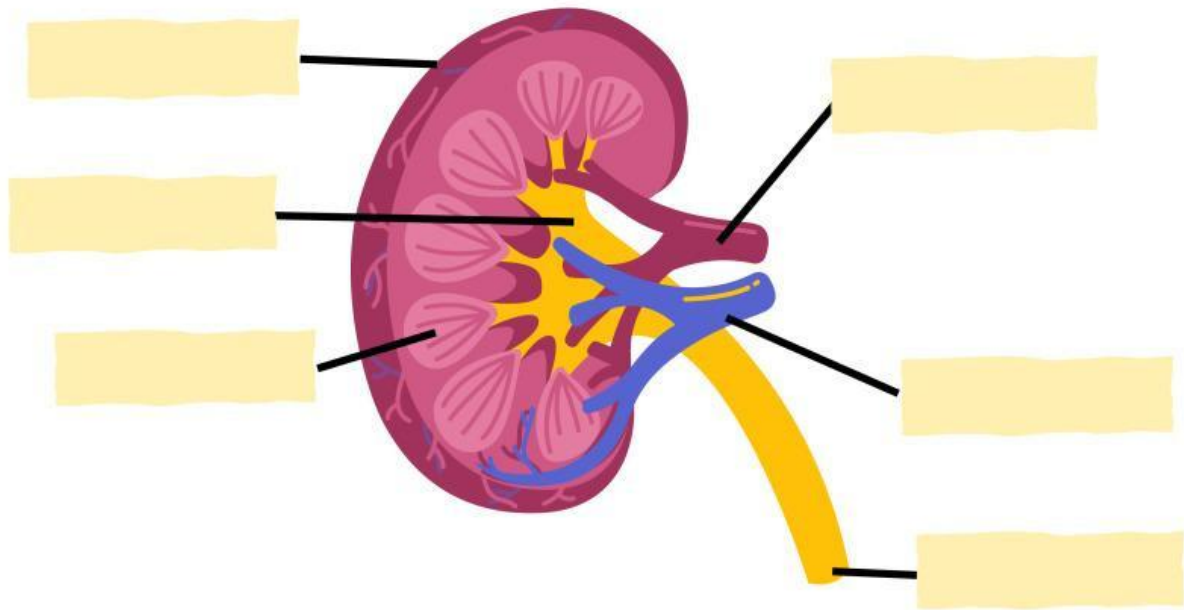
2. Amatilah organ-organ sistem ekskresi pada Gambar 2! Lengkapi tabel di bawah ini!

Organ	Fungsi dan Zat yang Dikeluarkan

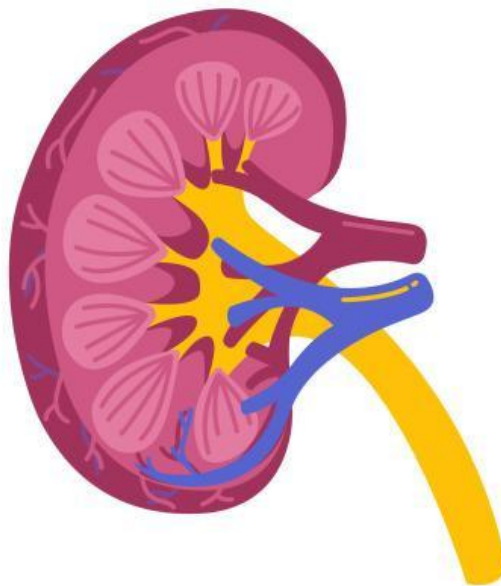
SISTEM EKSKRESI PADA MANUSIA

Aktivitas 3

Perhatikan gambar di bawah ini! Lengkapilah struktur ginjal dibawah ini dan jelaskan fungsinya masing-masing!



Untuk memudahkan, kalian dapat akses media 3D atau AR di bawah ini!



SISTEM EKSKRESI PADA MANUSIA

Aktivitas 3

Isilah tabel di bawah ini!

Struktur	Fungsi

Presentasikan hasil diskusi kelompokmu di depan kelas!

